

Alto 410



Hauseigenschaften

Einfamilienhaus mit 110 m²

Ist das noch Dach oder kann das weg? Dachüberstände finden Sie weder schön noch sinnvoll? Mit dem modernen Stadt- und Landhaus **Alto 410** ist weniger mehr. Nur an Stehhöhe gewinnen Sie dank extra hohem Drempeel im Dachgeschoss dazu. 107 qm Wohnfläche mit 3 vollwertigen Schlafzimmern - Hier fühlen sich kleine Familien oder Paare die gerne Gäste empfangen besonders wohl. Von der Planung bis zur Schlüsselübergabe sind wir Ihr verlässlicher Partner beim Massivhausbau! Mit langjähriger Erfahrung beraten wir Sie kompetent zu allen Bauphasen und haben dabei nur Ihr Traumhaus vor Augen. Die Abbildung zeigt eine Ausstattungsvariante.

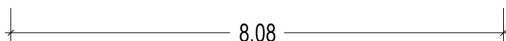
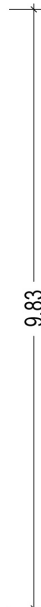
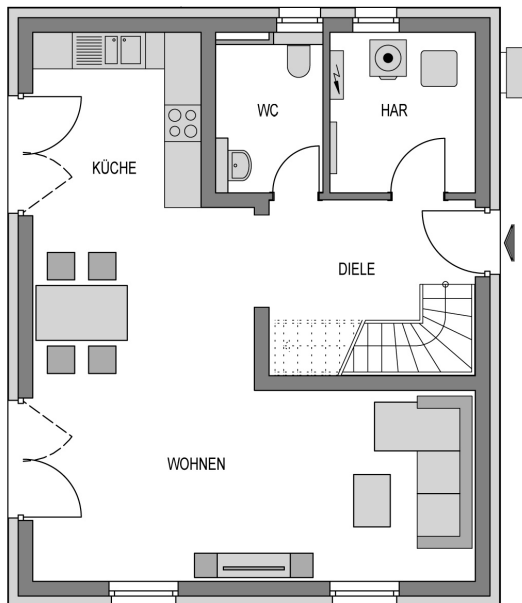
Heinz von Heiden baut das klassische Einfamilienhaus Alto 410 sowohl mit Putzfassade als auch mit Verblendern für Sie.

Variante:	Alto 410
Wohnfläche:	107.01 m ²
Grundfläche:	122.65 m ²
Außenmaße:	9.83 x 8.08 m
Zimmer:	4,0

Dach:	Satteldach 45°
Haustyp:	Einfamilienhaus
Geschosse:	1.5
Energieeffizienz:	GEG

Highlights

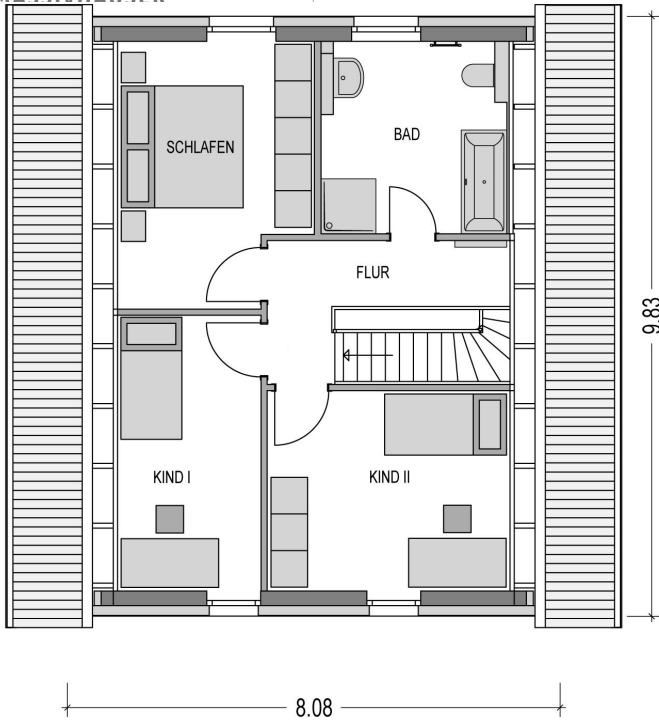
- Offene Küche
- geräumiger Wohnbereich
- Gäste-WC
- gewendelte Treppe
- Familienbad



Räume im Erdgeschoss

(Wohnflächenangaben gem. WoFIV)

Wohnzimmer:	33,62 m ²
Küche:	8,08 m ²
WC:	4,33 m ²
Diele:	7,28 m ²
Hausanschlussraum:	6,14 m ²



Räume im Dachgeschoss

(Wohnflächenangaben gem. WoFIV)

Schlafzimmer:	11,97 m ²
Kinderzimmer I:	9,44 m ²
Kinderzimmer II:	12,22 m ²
Bad:	8,39 m ²
Flur:	5,54 m ²

Ausstattung

- ✓ Bodenplatte (WU Beton)
- ✓ Wandintegrierte elektr. Aluminium Rollläden
- ✓ Kontrollierte Lüftungsanlage
- ✓ 24 cm Hintermauerwerk
- ✓ Energieeffiziente Wärmepumpe
- ✓ 3-fach Verglasung mit Wärmeschutz
- ✓ Fußbodenheizung mit Einzelraumsteuerung
- ✓ Netzwerkverkabelung im Wohnraum (CAT7)