

# Alto 510



## Hauseigenschaften

### Einfamilienhaus mit 120 m<sup>2</sup> - Unser Bestseller

Manchmal ist es klug der Entscheidung von hunderten Baufamilien zu vertrauen. Das **Alto 510** mit 120 qm ist der Bestseller unter unseren Einfamilienhäusern. Unser Klassiker ist gerade bei jungen Familien sehr beliebt. Auf 120 qm Wohnfläche finden dabei alle Familienmitglieder ihren Lieblingsplatz und einen gemütlichen Rückzugsort! Ein klassischer Look und ein praktischer moderner Grundriss sind hier vereint. Genau wie Ihnen sind uns Qualität, renommierte Markenpartner und eine saubere Verarbeitung wichtig. Vertrauen Sie auf Heinz von Heiden! Die Abbildung zeigt eine Ausstattungsvariante.

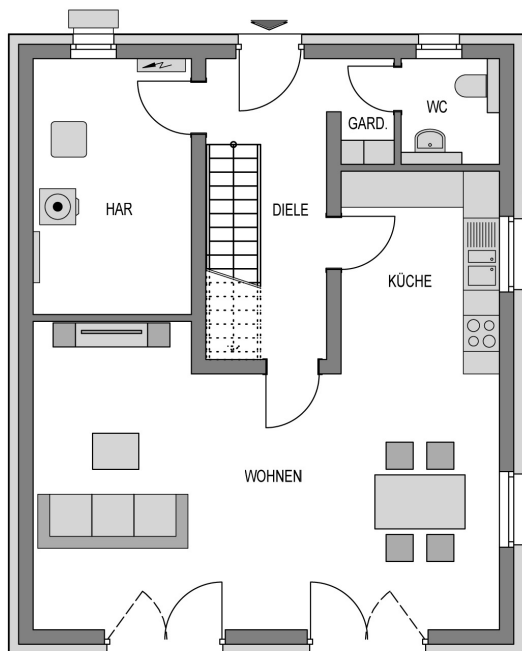
Heinz von Heiden baut das klassische Einfamilienhaus Alto 510 sowohl mit Putzfassade als auch mit Verblendern für Sie.

Variante:	Alto 510
Wohnfläche:	119.24 m <sup>2</sup>
Grundfläche:	135.86 m <sup>2</sup>
Außenmaße:	10.33 x 8.58 m
Zimmer:	4,0

Dach:	Satteldach 45°
Haustyp:	Einfamilienhaus
Geschosse:	1.5
Energieeffizienz:	GEG

#### Highlights

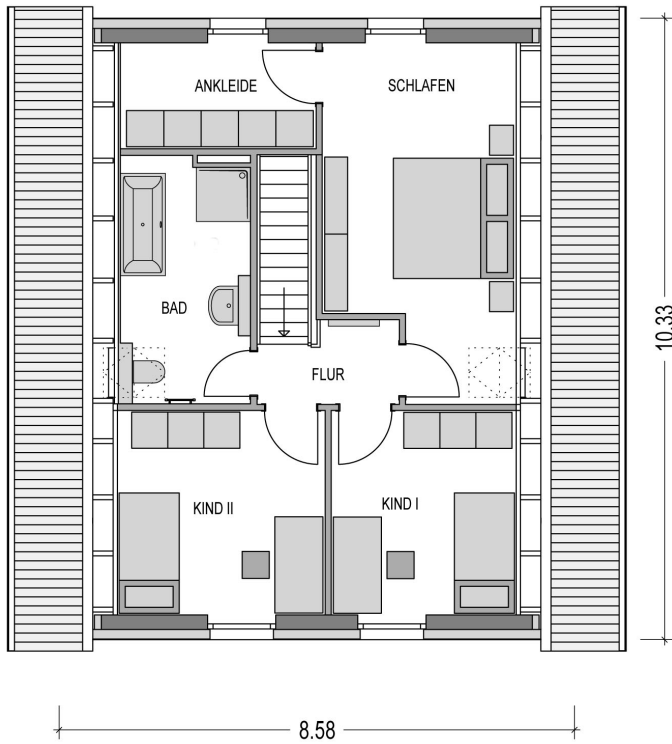
Wohnbereich mit offener Küche  
Separate Garderobe  
gerade Treppe  
separates Ankleidezimmer  
nahe gleichgroße Kinderzimmer



#### Räume im Erdgeschoss

(Wohnflächenangaben gem. WoFIV)

Wohnzimmer:	35,69 m <sup>2</sup>
Küche:	8,75 m <sup>2</sup>
WC:	2,78 m <sup>2</sup>
Diele:	7,82 m <sup>2</sup>
Garderobe:	1,70 m <sup>2</sup>
Hausanschlussraum:	11,02 m <sup>2</sup>



### Räume im Dachgeschoss

(Wohnflächenangaben gem. WoFIV)

Schlafzimmer:	15,70 m <sup>2</sup>
Ankleidezimmer:	5,21 m <sup>2</sup>
Kinderzimmer I:	9,63 m <sup>2</sup>
Kinderzimmer II:	10,92 m <sup>2</sup>
Bad:	7,09 m <sup>2</sup>
Flur:	2,93 m <sup>2</sup>

## Ausstattung

- ✓ Bodenplatte (WU Beton)
- ✓ Wandintegrierte elektr. Aluminium Rollläden
- ✓ Kontrollierte Lüftungsanlage
- ✓ 24 cm Hintermauerwerk
- ✓ Energieeffiziente Wärmepumpe
- ✓ 3-fach Verglasung mit Wärmeschutz
- ✓ Fußbodenheizung mit Einzelraumsteuerung
- ✓ Netzwerkverkabelung im Wohnraum (CAT7)