

Alto 520



Hauseigenschaften

Einfamilienhaus mit Gaube

Herein spaziert! Ihr Haus soll offen für alle sein! 125 qm Wohnfläche mit separat zugänglichem WC im **Alto 520** machen das möglich. Auch für hauswirtschaftliche Zwecke gibt es einen extra Raum und noch mehr Luft nach oben gibt es dank 90 cm hohen Drempele im Dachgeschoss. Viel Platz, massiv gebaut und die Gestaltungsfreiheit liegt bei Ihnen. Bauen Sie auf und mit uns und profitieren Sie von unserer Erfahrung und zahlreichen Markenpartnern. Die Abbildung zeigt eine Ausstattungsvariante.

Heinz von Heiden baut das Einfamilienhaus Alto 520 sowohl mit Putzfassade als auch mit Verblendern für Sie.

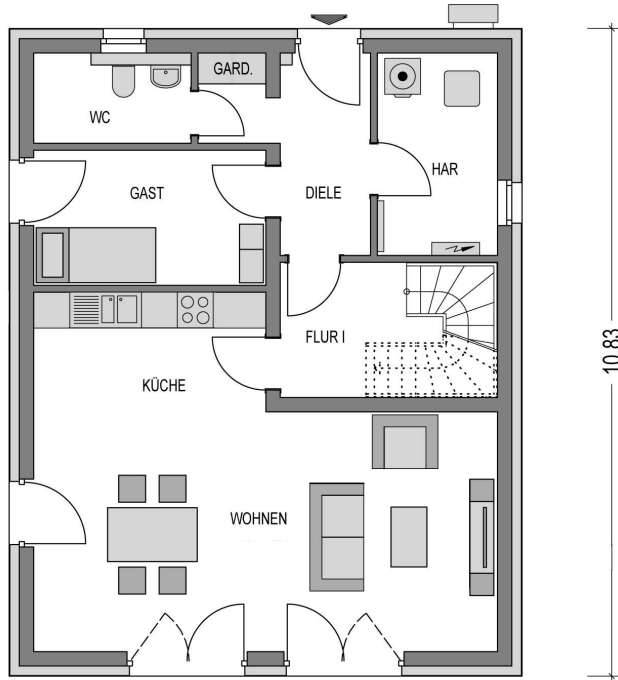
Übrigens haben wir unser Einfamilienhaus Alto 520 [in Bergkamen in Nordrhein-Westfalen als Musterhaus](#) für Sie gebaut.

Variante:	Alto 520
Wohnfläche:	126.24 m ²
Grundfläche:	144.68 m ²
Außenmaße:	10.83 x 8.58 m
Zimmer:	5,0

Dach:	Satteldach 45°
Haustyp:	Einfamilienhaus
Geschosse:	1.5
Energieeffizienz:	GEG

Highlights

Gästezimmer im Erdgeschoss
Separate Garderobe
Wohnbereich mit offener Küche
nahezu gleichgroße Kinderzimmer
separates Ankleidezimmer

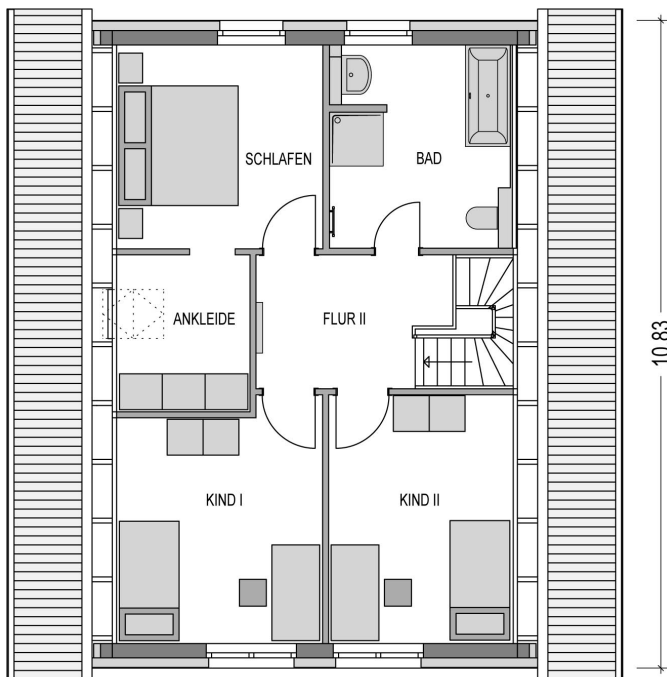


Räume im Erdgeschoss

(Wohnflächenangaben gem. WoFIV)

Wohnzimmer:	31,69 m ²
Küche:	7,65 m ²
Gästezimmer:	8,79 m ²
WC:	3,86 m ²
Diele:	6,80 m ²
Flur I:	5,51 m ²
Hausanschlussraum:	6,64 m ²

8.58



Räume im Dachgeschoss

(Wohnflächenangaben gem. WoFIV)

Schlafzimmer:	10,74 m ²
Ankleidezimmer:	5,10 m ²
Kinderzimmer I:	12,31 m ²
Kinderzimmer II:	11,60 m ²
Bad:	8,74 m ²
Flur II:	6,81 m ²

8.58

Ausstattung

- ✓ Bodenplatte (WU Beton)
- ✓ Wandintegrierte elektr. Aluminium Rollläden
- ✓ Kontrollierte Lüftungsanlage
- ✓ 24 cm Hintermauerwerk
- ✓ Energieeffiziente Wärmepumpe
- ✓ 3-fach Verglasung mit Wärmeschutz
- ✓ Fußbodenheizung mit Einzelraumsteuerung
- ✓ Netzwerkverkabelung im Wohnraum (CAT7)