

# Alto 530



## Hauseigenschaften

### Modernes Einfamilienhaus mit Satteldach

Mal ehrlich: Offene Wohnküchen gefallen Ihnen schon, aber diese immer top aufgeräumt und glänzend zu halten ist eine persönliche Utopie. Lassen Sie sich den Wohnraum nicht nehmen - bringen Sie dreckiges Geschirr einfach um's Eck! Die Küchenzeile in einer Ecknische, weiträumiger Wohnbereich und oben im **Alto 530** gibts 3 fast gleichgroße Zimmer, die den Familienfrieden nicht beeinträchtigen. Knapp 134 qm Wohnfläche, massiv gebaut mit Bauherrenschaftsbrief. Wir bieten Ihnen Qualität und Gestaltungsfreiheit. Die Abbildung zeigt eine Ausstattungsvariante.

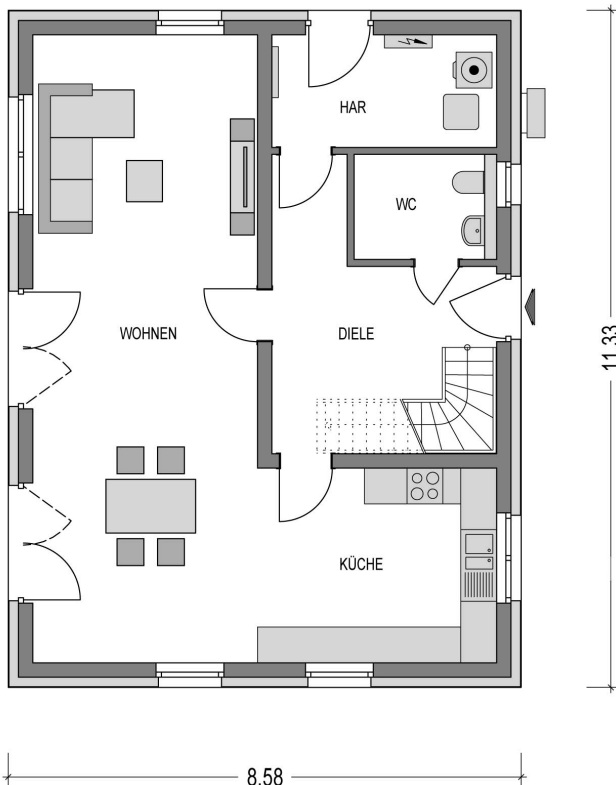
Heinz von Heiden baut das klassische Einfamilienhaus Alto 530 sowohl mit Putzfassade als auch mit Verblendern für Sie.

Variante:	Alto 530
Wohnfläche:	133.86 m <sup>2</sup>
Grundfläche:	153.09 m <sup>2</sup>
Außenmaße:	11.33 x 8.58 m
Zimmer:	4,0

Dach:	Satteldach 45°
Haustyp:	Einfamilienhaus
Geschosse:	1.5
Energieeffizienz:	GEG

#### Highlights

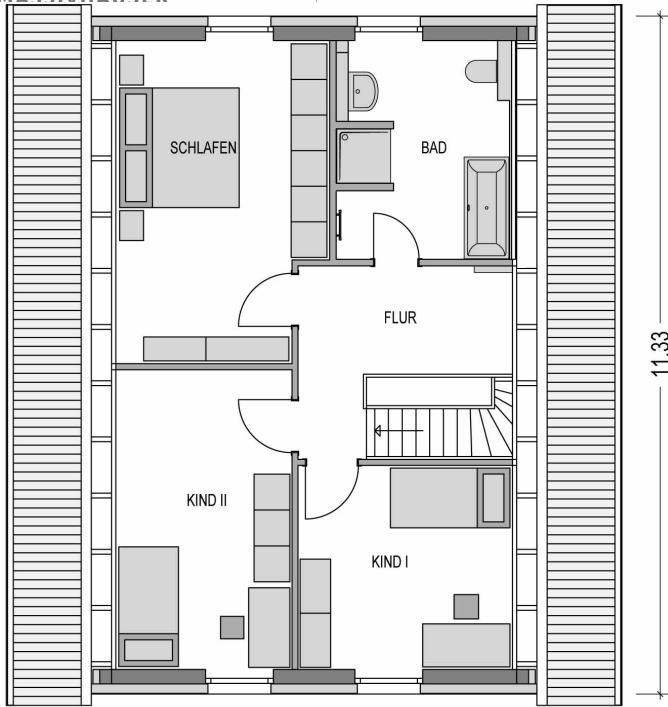
Wohnbereich mit offener Küche  
großzügiger Essbereich  
gewendelte Treppe  
Bodentiefe Fenster im HAR  
Familienbad



#### Räume im Erdgeschoss

(Wohnflächenangaben gem. WoFIV)

Wohnzimmer:	39,81 m <sup>2</sup>
Küche:	12,87 m <sup>2</sup>
WC:	4,07 m <sup>2</sup>
Diele:	11,59 m <sup>2</sup>
Hausanschlussraum:	7,11 m <sup>2</sup>



## Räume im Dachgeschoss

(Wohnflächenangaben gem. WoFIV)

Schlafzimmer:	16,81 m <sup>2</sup>
Kinderzimmer I:	11,39 m <sup>2</sup>
Kinderzimmer II:	13,47 m <sup>2</sup>
Bad:	9,03 m <sup>2</sup>
Flur:	7,71 m <sup>2</sup>

## Ausstattung

- ✓ Bodenplatte (WU Beton)
- ✓ Wandintegrierte elektr. Aluminium Rollläden
- ✓ Kontrollierte Lüftungsanlage
- ✓ 24 cm Hintermauerwerk
- ✓ Energieeffiziente Wärmepumpe
- ✓ 3-fach Verglasung mit Wärmeschutz
- ✓ Fußbodenheizung mit Einzelraumsteuerung
- ✓ Netzwerkverkabelung im Wohnraum (CAT7)