

Alto 610



Hauseigenschaften

Einfamilienhaus mit 5 Zimmern und 130 m²

Sie haben gerne alles im Blick? Mit einer offenen Küche beobachten Sie beim Kochen Ihre Liebsten auf dem Sofa, wie Ihre Kinder etwas aushecken oder gucken den Gästen beim Essen zu, während Sie schon den nächsten Gang zubereiten. 130 qm Wohnraum bleiben unter Ihrem Radar. Unsere qualitative Massivbauweise bietet Ihnen Stabilität und dank des Bauherrnschutzbrieves erhalten Sie ein gutes Gefühl der Sicherheit. Gestalterisch haben Sie volles Sagen - Bauen Sie mit uns weitsichtig. Die Abbildung zeigt eine Ausstattungsvariante.

Heinz von Heiden baut das klassische Einfamilienhaus Alto 610 sowohl mit Putzfassade als auch mit Verblendern für Sie.

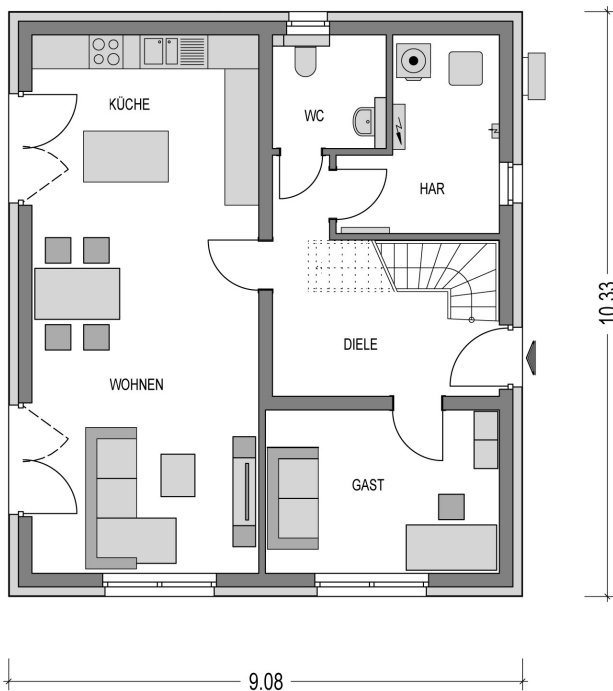
Übrigens haben wir unser klassisches Einfamilienhaus Alto 610 [in Eschau in Bayern als Musterhaus](#) für Sie gebaut.

Variante:	Alto 610
Wohnfläche:	129.37 m ²
Grundfläche:	146.89 m ²
Außenmaße:	10.33 x 9.08 m
Zimmer:	5,0

Dach:	Satteldach 45°
Haustyp:	Einfamilienhaus
Geschosse:	1.5
Energieeffizienz:	GEG

Highlights

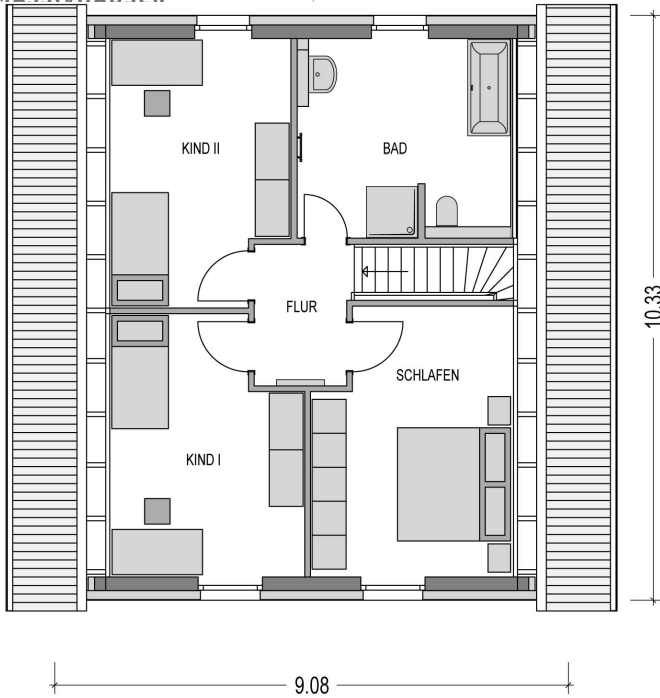
- separates Gästezimmer
- Wohnbereich mit offener Küche
- gewendelte Treppe
- nahezu gleichgroße Kinderzimmer
- Familienbad



Räume im Erdgeschoss

(Wohnflächenangaben gem. WoFIV)

Wohnzimmer:	26,15 m ²
Küche:	12,20 m ²
Gästezimmer:	11,72 m ²
WC:	3,92 m ²
Diele:	10,03 m ²
Hausanschlussraum:	7,81 m ²



Räume im Dachgeschoss

(Wohnflächenangaben gem. WoFIV)

Schlafzimmer:	14,81 m ²
Kinderzimmer I:	13,46 m ²
Kinderzimmer II:	13,08 m ²
Bad:	11,97 m ²
Flur:	4,22 m ²

Ausstattung

- ✓ Bodenplatte (WU Beton)
- ✓ Wandintegrierte elektr. Aluminium Rollläden
- ✓ Kontrollierte Lüftungsanlage
- ✓ 24 cm Hintermauerwerk
- ✓ Energieeffiziente Wärmepumpe
- ✓ 3-fach Verglasung mit Wärmeschutz
- ✓ Fußbodenheizung mit Einzelraumsteuerung
- ✓ Netzwerkverkabelung im Wohnraum (CAT7)