

Alto 630



Hauseigenschaften

Einfamilienhaus mit 140 m² und halboffener Küche

Bodenständig und gemütlich wie Sie sind wollen Sie einfach "en smûke hûs"? Unser massiv gebautes friesisches Landhaus ist eines unserer beliebtesten Einfamilienhäuser. Auf knapp 144 qm können hier Familienbanden bis zu 4 Personen einziehen. Küche und Wohnzimmer sind halboffen gestaltet und ein Erker macht den ländlichen Stil komplett. Mit über 90 Jahren Erfahrung stehen wir Ihnen beim Bau zur Seite und arbeiten mit renommierten Hausbau-Marken zusammen, weshalb Sie eine vielfältige Auswahl bei Ihrer Hausgestaltung bekommen. Die Abbildung zeigt eine Ausstattungsvariante.

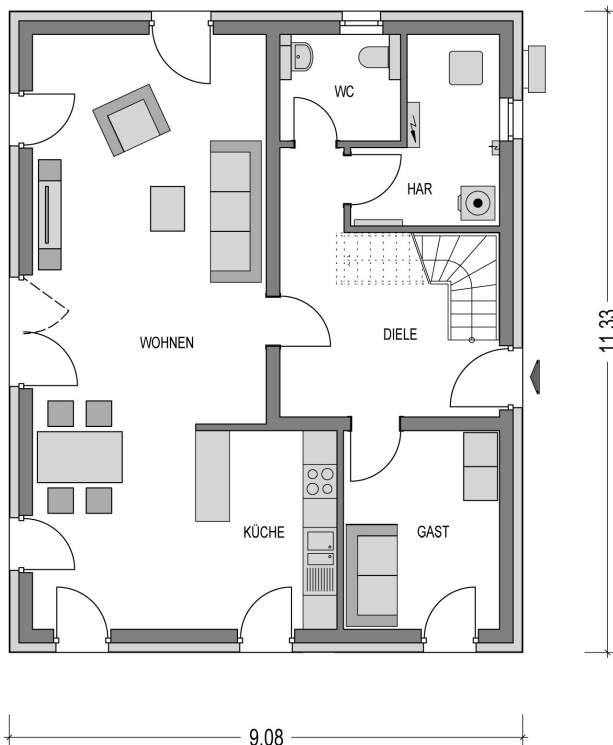
Heinz von Heiden baut das klassische Einfamilienhaus Alto 630 sowohl mit Putzfassade als auch mit Verblendern für Sie.

Variante:	Alto 630
Wohnfläche:	143.53 m ²
Grundfläche:	161.91 m ²
Außenmaße:	11.33 x 9.08 m
Zimmer:	5,0

Dach:	Satteldach 45°
Haustyp:	Einfamilienhaus
Geschosse:	1.5
Energieeffizienz:	GEG

Highlights

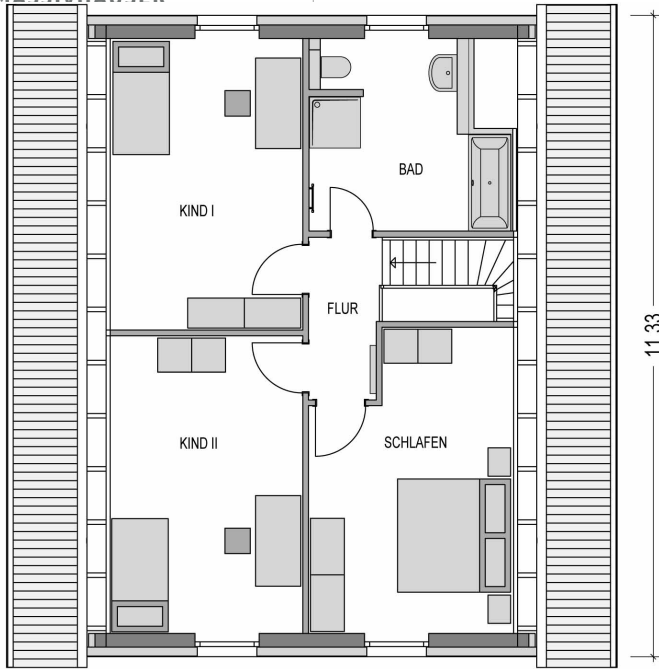
Gästezimmer im Erdgeschoss
seitlich abgetrennte Küche
gewendelte Treppe
nahezu gleichgroße Kinderzimmer
Familienbad



Räume im Erdgeschoss

(Wohnflächenangaben gem. WoFIV)

Wohnzimmer:	39,57 m ²
Küche:	8,82 m ²
Gästezimmer:	9,67 m ²
WC:	3,91 m ²
Diele:	11,81 m ²
Hausanschlussraum:	6,74 m ²



Räume im Dachgeschoss

(Wohnflächenangaben gem. WoFIV)

Schlafzimmer:	16,40 m ²
Kinderzimmer I:	16,20 m ²
Kinderzimmer II:	16,55 m ²
Bad:	10,25 m ²
Flur:	3,61 m ²

9.08

11.33

Ausstattung

- ✓ Bodenplatte (WU Beton)
- ✓ Wandintegrierte elektr. Aluminium Rollläden
- ✓ Kontrollierte Lüftungsanlage
- ✓ 24 cm Hintermauerwerk
- ✓ Energieeffiziente Wärmepumpe
- ✓ 3-fach Verglasung mit Wärmeschutz
- ✓ Fußbodenheizung mit Einzelraumsteuerung
- ✓ Netzwerkverkabelung im Wohnraum (CAT7)