

Alto 650



Hauseigenschaften

Klassisches Einfamilienhaus mit 170 m²

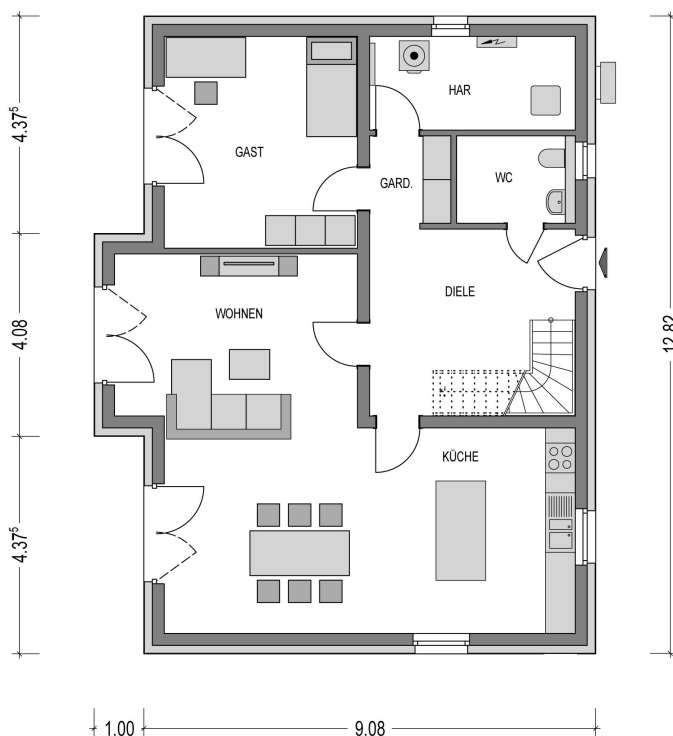
Es kommt eben doch auf die Größe an! Kleine Häuser sind für Sie nicht mehr als ein niedlicher Schuppen? Ein echtes Haus steht für Sie ab 150 qm aufwärts? Breiten Sie sich zukünftig auf 173 qm Eigenheimfläche aus: 6 Zimmer, extra Hauswirtschaftsraum, lichtbringender Erker plus extragroße Terrassenfläche - klingt für Sie nach einem Traumhaus? Gestalten Sie es nach Ihren Wünschen und verlassen Sie sich auf einen "großen" Experten - Wir bauen ausschließlich massiv und stellen Ihnen einen großen Pool an Marken zur Verfügung. Bauen Sie mit Heinz von Heiden groß und gut! Die Abbildung zeigt eine Ausstattungsvariante. Heinz von Heiden baut das klassische Einfamilienhaus Alto 650 sowohl mit Putzfassade als auch mit Verblendern für Sie. Übrigens haben wir unser Alto 650 [in Potsdam in Brandenburg als Musterhaus](#) und [in Wegberg in Nordrhein-Westfalen als Musterhaus](#) für Sie gebaut.

Variante:	Alto 650
Wohnfläche:	173.38 m ²
Grundfläche:	192.68 m ²
Außenmaße:	12.82 x 9.08 m
Zimmer:	6,0

Dach:	Satteldach 45°
Haustyp:	Einfamilienhaus
Geschosse:	1.5
Energieeffizienz:	GEG

Highlights

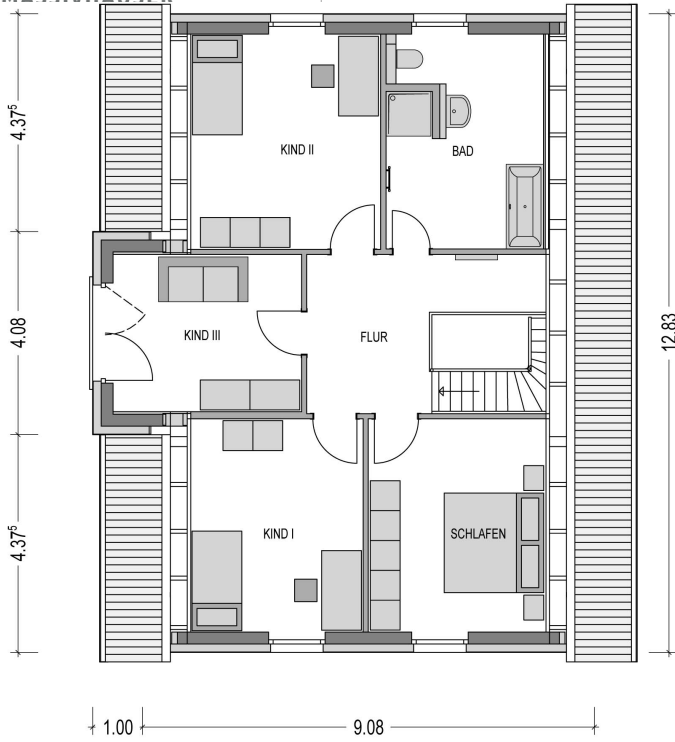
- separate Garderobe
- Gästezimmer im Erdgeschoss
- Wohnbereich mit Küche in L-Form
- 4 Schlafräume im Dachgeschoss
- Familienbad



Räume im Erdgeschoss

(Wohnflächenangaben gem. WoFIV)

Wohnzimmer:	33,28 m ²
Küche:	17,90 m ²
Gästezimmer:	16,64 m ²
WC:	4,07 m ²
Diele:	13,03 m ²
Garderobe:	2,90 m ²
Hausanschlussraum:	7,62 m ²



Räume im Dachgeschoss

(Wohnflächenangaben gem. WoFIV)

Schlafzimmer:	14,21 m ²
Kinderzimmer I:	13,74 m ²
Kinderzimmer II:	15,38 m ²
Kinderzimmer III:	12,27 m ²
Bad:	11,87 m ²
Flur:	10,47 m ²

Ausstattung

- ✓ Bodenplatte (WU Beton)
- ✓ Wandintegrierte elektr. Aluminium Rollläden
- ✓ Kontrollierte Lüftungsanlage
- ✓ 24 cm Hintermauerwerk
- ✓ Energieeffiziente Wärmepumpe
- ✓ 3-fach Verglasung mit Wärmeschutz
- ✓ Fußbodenheizung mit Einzelraumsteuerung
- ✓ Netzwerkverkabelung im Wohnraum (CAT7)