

# Alto 710



## Hauseigenschaften

### Einfamilienhaus mit 160 m<sup>2</sup> und offenem Wohnkonzept

Mitten im Leben, mitten im Haus - Sie wollen lieber direkt ankommen und bevorzugen eine offene Gestaltung? Dann begrenzen Sie den klassischen Hausflur und nutzen Sie den Platz für's tatsächliche Wohnen, mit mehr Licht und weniger Türen. Knapp 150 qm Wohnfläche mit 3 Zimmern im Dachgeschoss. Das Master-Schlafzimmer bietet genügend Platz für einen begehbaren Kleiderschrank. Wie Ihr Haus aussehen soll entscheiden Sie allein - wir stehen helfend mit Rat und Tat parat. Steht Ihre Planung wird zum Festpreis gebaut und das immer massiv. Die Abbildung zeigt eine Ausstattungsvariante.

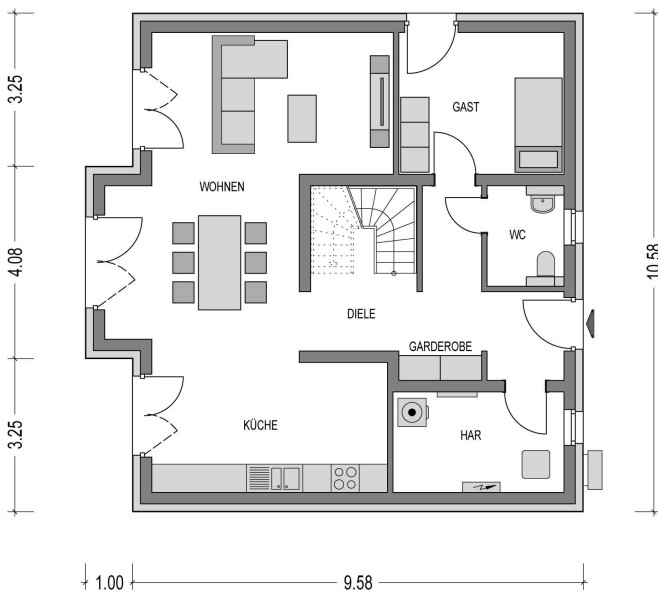
Heinz von Heiden baut das klassische Einfamilienhaus Alto 710 sowohl mit Putzfassade als auch mit Verblendern für Sie.

Variante:	Alto 710
Wohnfläche:	149,54 m <sup>2</sup>
Grundfläche:	165,09 m <sup>2</sup>
Außenmaße:	10,58 x 9,58 m
Zimmer:	5,0

Dach:	Satteldach 45°
Haustyp:	Einfamilienhaus
Geschosse:	1.5
Energieeffizienz:	GEG

#### Highlights

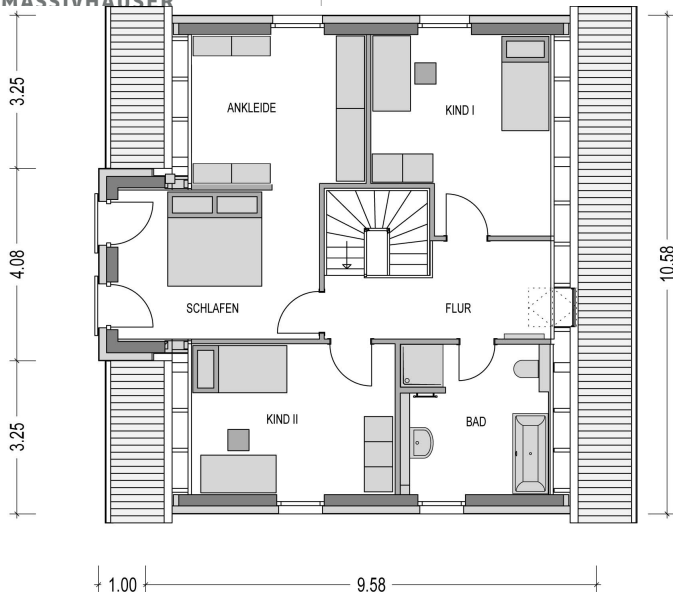
- Gästezimmer im Erdgeschoss
- Offener Wohnbereich mit Küche
- gewendelte Treppe
- nahezu gleichgroße Kinderzimmer
- Familienbad



#### Räume im Erdgeschoss

(Wohnflächenangaben gem. WoFIV)

Wohnzimmer:	30,78 m <sup>2</sup>
Küche:	14,68 m <sup>2</sup>
Gästezimmer:	10,56 m <sup>2</sup>
WC:	3,38 m <sup>2</sup>
Diele:	14,32 m <sup>2</sup>
Hausanschlussraum:	7,59 m <sup>2</sup>



## Räume im Dachgeschoss

(Wohnflächenangaben gem. WoFIV)

Schlafzimmer:	13,97 m <sup>2</sup>
Ankleidezimmer:	10,96 m <sup>2</sup>
Kinderzimmer I:	13,74 m <sup>2</sup>
Kinderzimmer II:	13,03 m <sup>2</sup>
Bad:	8,75 m <sup>2</sup>
Flur:	7,78 m <sup>2</sup>

## Ausstattung

- ✓ Bodenplatte (WU Beton)
- ✓ Wandintegrierte elektr. Aluminium Rollläden
- ✓ Kontrollierte Lüftungsanlage
- ✓ 24 cm Hintermauerwerk
- ✓ Energieeffiziente Wärmepumpe
- ✓ 3-fach Verglasung mit Wärmeschutz
- ✓ Fußbodenheizung mit Einzelraumsteuerung
- ✓ Netzwerkverkabelung im Wohnraum (CAT7)