

# Alto 740



## Hauseigenschaften

### Großes Einfamilienhaus mit offener Diele

Fühlen Sie sich Zuhause wie im Himmel. Viel Tageslicht flutet Ihren Wohnraum, der schon an der Haustür beginnt. Das Weglassen eines dunklen Korridors macht dieses offen gestaltete Einfamilienhaus noch weiträumiger. Öffnen Sie das Tor zur Welt und genießen Sie Sonnenstrahlen auf der großen Sonnenterrasse. Der Innenraum trumpft mit 178 qm Fläche auf. Im oberen Stockwerk leben Sie mit 4 Zimmern und zwei Badezimmern. Diese Vorstellung entspricht ganz der Ihren? Werden Sie zum Bauherren eines Massivbauhauses von Heinz von Heiden. Wir haben jahrzehntelange Bau Erfahrung und pflegen Partnerschaften zu hochwertigen Marken. Die Abbildung zeigt eine Ausstattungsvariante.

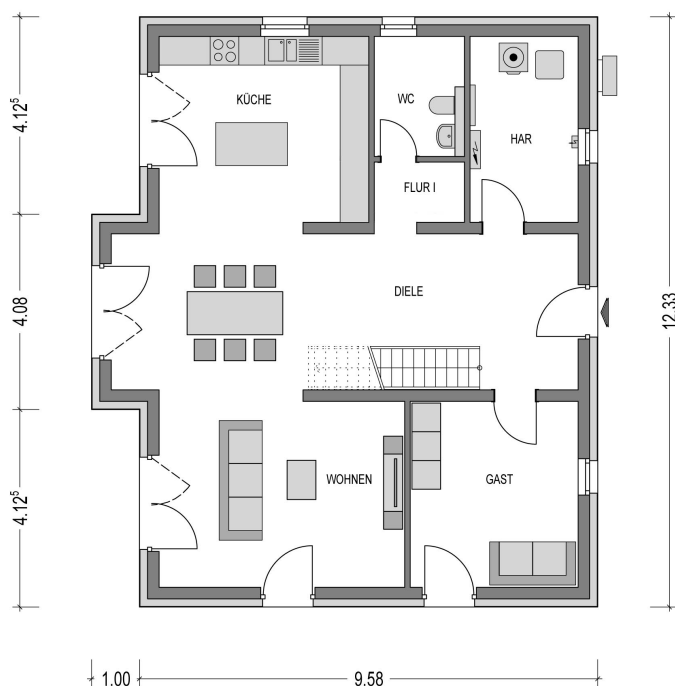
Heinz von Heiden baut das klassische Einfamilienhaus Alto 740 sowohl mit Putzfassade als auch mit Verblendern für Sie.

Variante:	Alto 740
Wohnfläche:	178.52 m <sup>2</sup>
Grundfläche:	195.07 m <sup>2</sup>
Außenmaße:	12.33 x 9.58 m
Zimmer:	6,0

Dach:	Satteldach 45°
Haustyp:	Einfamilienhaus
Geschosse:	1.5
Energieeffizienz:	GEG

#### Highlights

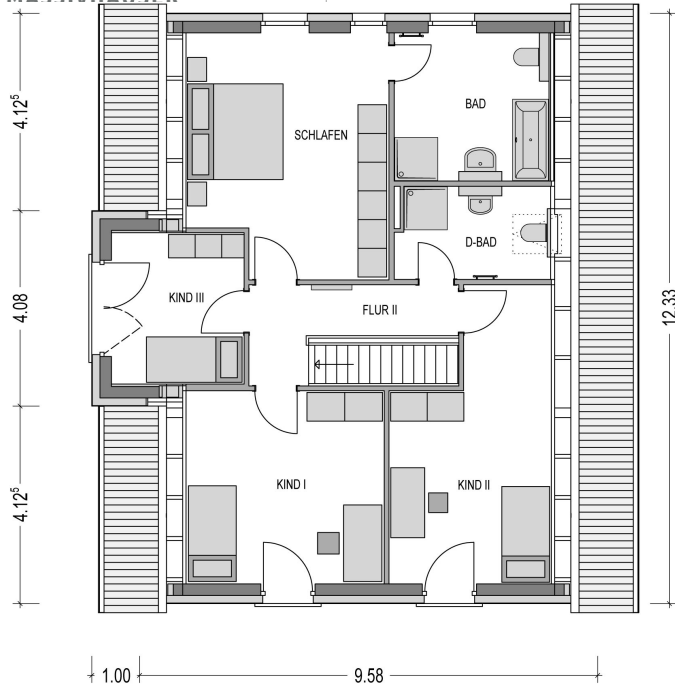
Gästezimmer im Erdgeschoss  
Separater Flur für Garderobe  
gerade Treppe  
4 Schlafräume im Dachgeschoss  
getrenntes Elternbad und Kinderbad



#### Räume im Erdgeschoss

(Wohnflächenangaben gem. WoFIV)

Wohnzimmer:	35,01 m <sup>2</sup>
Küche:	17,17 m <sup>2</sup>
Gästezimmer:	13,60 m <sup>2</sup>
WC:	4,60 m <sup>2</sup>
Diele:	16,47 m <sup>2</sup>
Flur I:	2,28 m <sup>2</sup>
Hausanschlussraum:	8,60 m <sup>2</sup>



## Räume im Dachgeschoss

(Wohnflächenangaben gem. WoFIV)

Schlafzimmer:	19,52 m <sup>2</sup>
Kinderzimmer I:	15,68 m <sup>2</sup>
Kinderzimmer II:	16,09 m <sup>2</sup>
Kinderzimmer III:	9,06 m <sup>2</sup>
Bad:	8,87 m <sup>2</sup>
Bad II:	5,43 m <sup>2</sup>
FlurII:	0,00 m <sup>2</sup>

## Ausstattung

- ✓ Bodenplatte (WU Beton)
- ✓ Wandintegrierte elektr. Aluminium Rollläden
- ✓ Kontrollierte Lüftungsanlage
- ✓ 24 cm Hintermauerwerk
- ✓ Energieeffiziente Wärmepumpe
- ✓ 3-fach Verglasung mit Wärmeschutz
- ✓ Fußbodenheizung mit Einzelraumsteuerung
- ✓ Netzwerkverkabelung im Wohnraum (CAT7)