

Alto 741



Hauseigenschaften

Haus mit offener Diele

Fühlen Sie sich Zuhause wie im Himmel. Viel Tageslicht flutet Ihren Wohnraum, der schon an der Haustür beginnt. Das Weglassen eines dunklen Korridors macht dieses offen gestaltete Einfamilienhaus noch weiträumiger. Öffnen Sie das Tor zur Welt und genießen Sie Sonnenstrahlen auf der großen Sonnterrasse. Der Innenraum trumpft mit 170 qm Fläche auf. Diese Vorstellung entspricht ganz der Ihren? Werden Sie zum Bauherren eines Massivbauhauses von Heinz von Heiden. Wir haben jahrzehntelange Bau Erfahrung und pflegen Partnerschaften zu hochwertigen Marken. Die Abbildung zeigt eine Ausstattungsvariante.

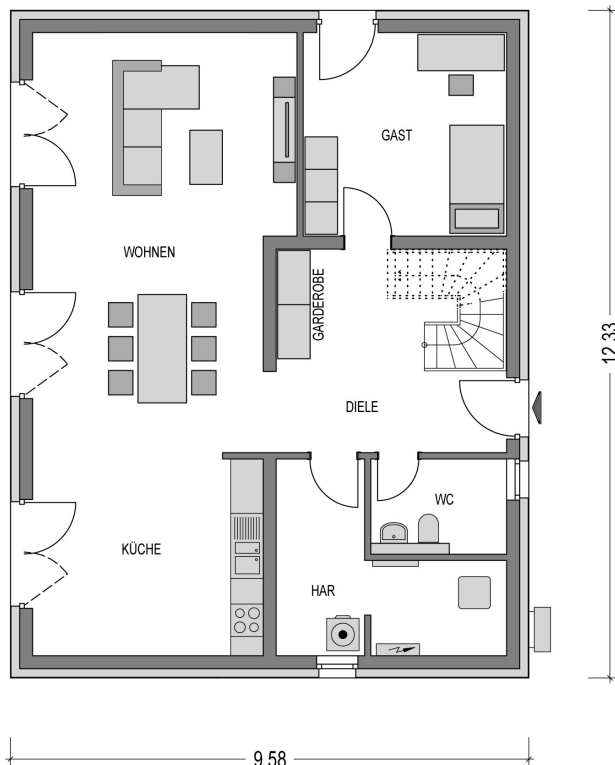
Heinz von Heiden baut das klassische Einfamilienhaus Alto 741 sowohl mit Putzfassade als auch mit Verblendern für Sie.

Variante:	Alto 741
Wohnfläche:	170.08 m ²
Grundfläche:	189.96 m ²
Außenmaße:	12.33 x 9.58 m
Zimmer:	5,0

Dach:	Satteldach 45°
Haustyp:	Einfamilienhaus
Geschosse:	1.5
Energieeffizienz:	GEG

Highlights

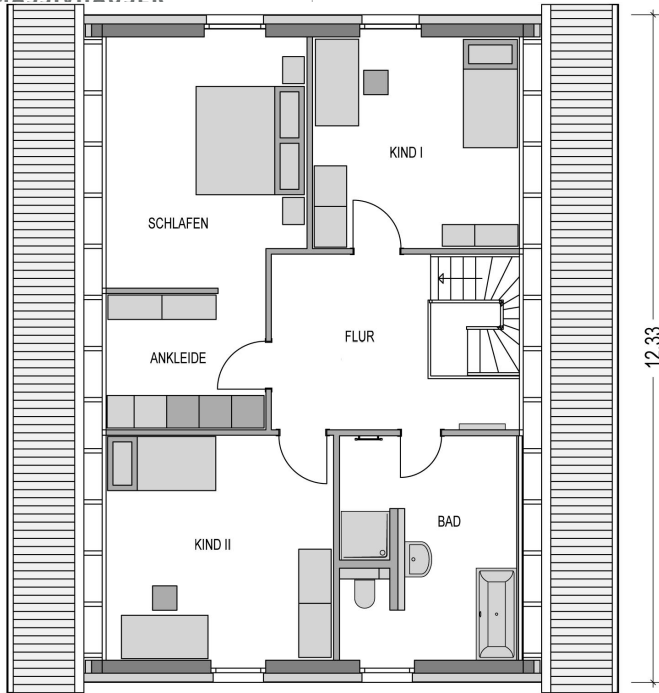
Gästezimmer im Erdgeschoss
geräumiger Hausanschlussraum
gewendelte Treppe
separate Ankleide
Familienbad



Räume im Erdgeschoss

(Wohnflächenangaben gem. WoFIV)

Wohnzimmer:	36,18 m ²
Küche:	15,64 m ²
Gästezimmer:	14,10 m ²
WC:	4,29 m ²
Diele:	13,61 m ²
Hausanschlussraum:	10,22 m ²



Räume im Dachgeschoss

(Wohnflächenangaben gem. WoFIV)

Schlafzimmer:	15,56 m ²
Ankleidezimmer:	6,70 m ²
Kinderzimmer I:	13,95 m ²
Kinderzimmer II:	16,37 m ²
Bad:	11,71 m ²
Flur:	11,75 m ²

9.58

Ausstattung

- ✓ Bodenplatte (WU Beton)
- ✓ Wandintegrierte elektr. Aluminium Rollläden
- ✓ Kontrollierte Lüftungsanlage
- ✓ 24 cm Hintermauerwerk
- ✓ Energieeffiziente Wärmepumpe
- ✓ 3-fach Verglasung mit Wärmeschutz
- ✓ Fußbodenheizung mit Einzelraumsteuerung
- ✓ Netzwerkverkabelung im Wohnraum (CAT7)