

Alto 742



Hauseigenschaften

Treppe im Mittelpunkt

Fühlen Sie sich Zuhause wie im Himmel. Viel Tageslicht flutet Ihren Wohnraum, der schon an der Haustür beginnt. Das Weglassen eines dunklen Korridors macht dieses offen gestaltete Einfamilienhaus noch weiträumiger. Der Innenraum trumpft mit 178 qm Fläche auf. Im oberen Stockwerk leben Sie mit 4 Zimmern und Badezimmer. Diese Vorstellung entspricht ganz der Ihren? Werden Sie zum Bauherren eines Massivbauhauses von Heinz von Heiden. Wir haben jahrzehntelange Bau Erfahrung und pflegen Partnerschaften zu hochwertigen Marken. Mit uns bekommen Sie einen Baupartner der Ihnen alle Gestaltungsfreiheiten lässt. Die Abbildung zeigt eine Ausstattungsvariante.

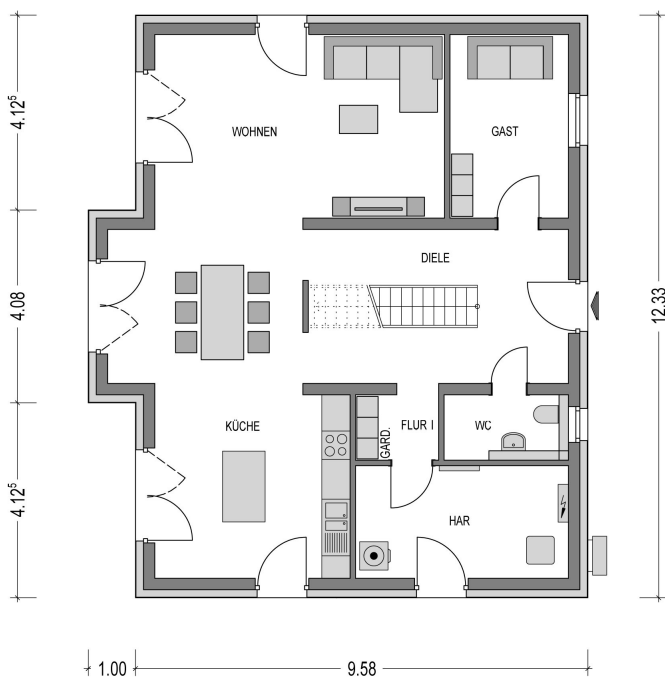
Heinz von Heiden baut das klassische Einfamilienhaus Alto 742 sowohl mit Putzfassade als auch mit Verblendern für Sie.

Variante:	Alto 742
Wohnfläche:	178.41 m ²
Grundfläche:	196.18 m ²
Außenmaße:	12.33 x 9.58 m
Zimmer:	6,0

Dach:	Satteldach 45°
Haustyp:	Einfamilienhaus
Geschosse:	1.5
Energieeffizienz:	GEG

Highlights

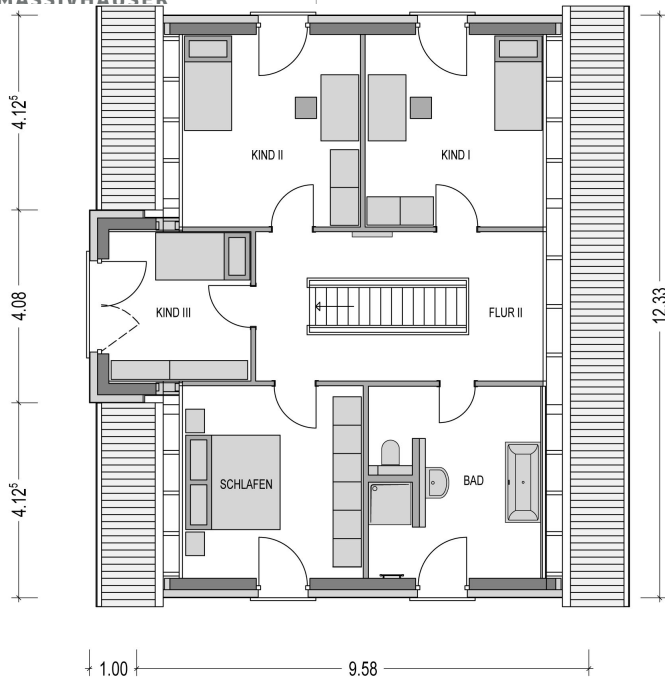
Gästezimmer im Erdgeschoss
Offener Wohnbereich
gerade Treppe
4 Schlafräume im Dachgeschoss
Familienbad



Räume im Erdgeschoss

(Wohnflächenangaben gem. WoFIV)

Wohnzimmer:	38,57 m ²
Küche:	17,14 m ²
Gästezimmer:	9,56 m ²
WC:	3,53 m ²
Diele:	15,64 m ²
Flur I:	2,56 m ²
Hausanschlussraum:	10,74 m ²



Räume im Dachgeschoss

(Wohnflächenangaben gem. WoFIV)

Schlafzimmer:	14,56 m ²
Kinderzimmer I:	14,31 m ²
Kinderzimmer II:	14,31 m ²
Kinderzimmer III:	9,80 m ²
Bad:	0,00 m ²
Flur II:	14,67 m ²

Ausstattung

- ✓ Bodenplatte (WU Beton)
- ✓ Wandintegrierte elektr. Aluminium Rollläden
- ✓ Kontrollierte Lüftungsanlage
- ✓ 24 cm Hintermauerwerk
- ✓ Energieeffiziente Wärmepumpe
- ✓ 3-fach Verglasung mit Wärmeschutz
- ✓ Fußbodenheizung mit Einzelraumsteuerung
- ✓ Netzwerkverkabelung im Wohnraum (CAT7)