

Alto H10



Hauseigenschaften

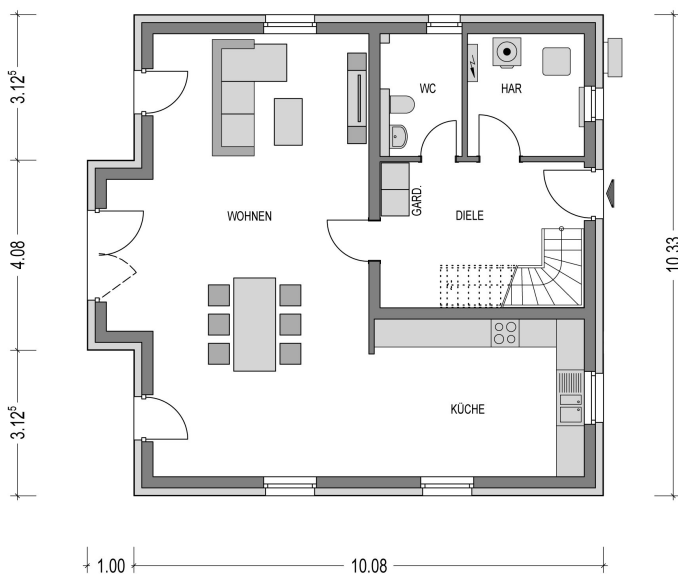
Einfamilienhaus mit Erker und 150 m²

Träumen Sie von einem großen Esstisch an dem die ganze Familie zusammenkommt? In diesem Einfamilienhaus haben Sie den Platz dafür: Eine Essecke im Erker des offenen Wohnraums mit angrenzender Küchennische - da kommt Gemütlichkeit auf. Hier wohnen Sie auf insgesamt 154 qm, oben mit 3 Zimmern und gemütlicher Dachschräge. Seit mehreren Jahrzehnten bauen wir gemeinsam mit Familien ihre Massivbauhäuser. Sie haben dabei volle Gestaltungsfreiheit, erhalten einen Bauherrenschaftbrief Plus und einen verlässlichen Festpreis nach abgeschlossener Bauplanung. Die Abbildung zeigt eine Ausstattungsvariante.

Heinz von Heiden baut das klassische Einfamilienhaus Alto H10 sowohl mit Putzfassade als auch mit Verblendern für Sie.

Übrigens haben wir unser Einfamilienhaus Alto H10 [in Himmelkron in Bayern als Musterhaus](#) für Sie gebaut.

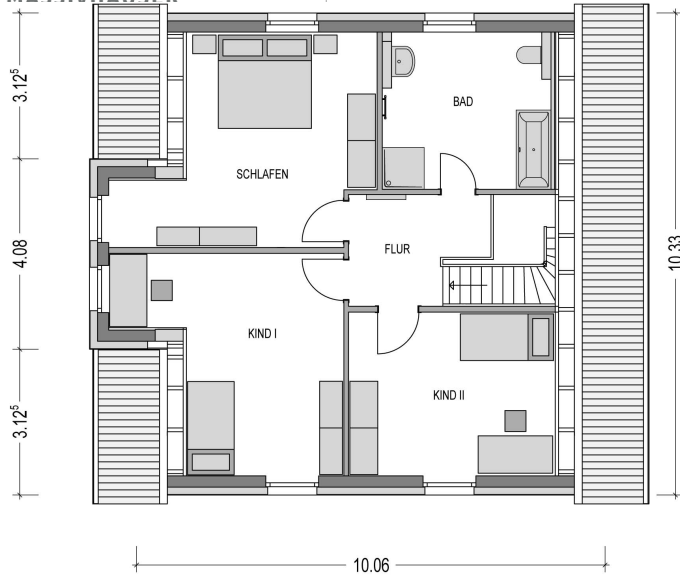
Variante:	Alto H10	Dach:	Satteldach 45°	Highlights Erker im Wohnbereich Wohnbereich mit Küche in L-Form Gewendelte Treppe 3 Schlafzimmer im Dachgeschoss Familienbad
Wohnfläche:	154.44 m ²	Haustyp:	Einfamilienhaus	
Grundfläche:	171.72 m ²	Geschosse:	1.5	
Außenmaße:	10.33 x 10.08 m	Energieeffizienz:	GEG	
Zimmer:	4,0			



Räume im Erdgeschoss

(Wohnflächenangaben gem. WoFIV)

Wohnzimmer:	47,60 m ²
Küche:	15,37 m ²
WC:	4,51 m ²
Diele:	11,22 m ²
Hausanschlussraum:	6,46 m ²



Räume im Dachgeschoss

(Wohnflächenangaben gem. WoFIV)

Schlafzimmer:	19,46 m ²
Kinderzimmer I:	18,02 m ²
Kinderzimmer II:	14,55 m ²
Bad:	10,89 m ²
Flur:	6,36 m ²

Ausstattung

- ✓ Bodenplatte (WU Beton)
- ✓ Wandintegrierte elektr. Aluminium Rollläden
- ✓ Kontrollierte Lüftungsanlage
- ✓ 24 cm Hintermauerwerk
- ✓ Energieeffiziente Wärmepumpe
- ✓ 3-fach Verglasung mit Wärmeschutz
- ✓ Fußbodenheizung mit Einzelraumsteuerung
- ✓ Netzwerkverkabelung im Wohnraum (CAT7)