

# Arcus 130



## Hauseigenschaften

### Stadtvilla mit Zeltdach

Für alle die zur Extrawurst nicht nein sagen! Das modern ausgestattete Arcus 130 ist ein ideales Familienzuhaus mit viel Platz und gehobenen Ambiente. Eine große Sonnenterrasse mit Teilüberdachung macht das Eigenheim-Idyll für Luxusliebhaber perfekt. Modellieren Sie dieses massiv gebaute Musterhaus mit allen Extras, die Sie sich wünschen! Bis zur Schlüsselübergabe werden Sie von uns begleitet und beraten. Auf bestem Wege werden Sie zum Eigenheimbesitzer - genau wie schon weitere Zehntausende bereits Ihr Wohnglück genießen. Die Abbildung zeigt eine Ausstattungsvariante.

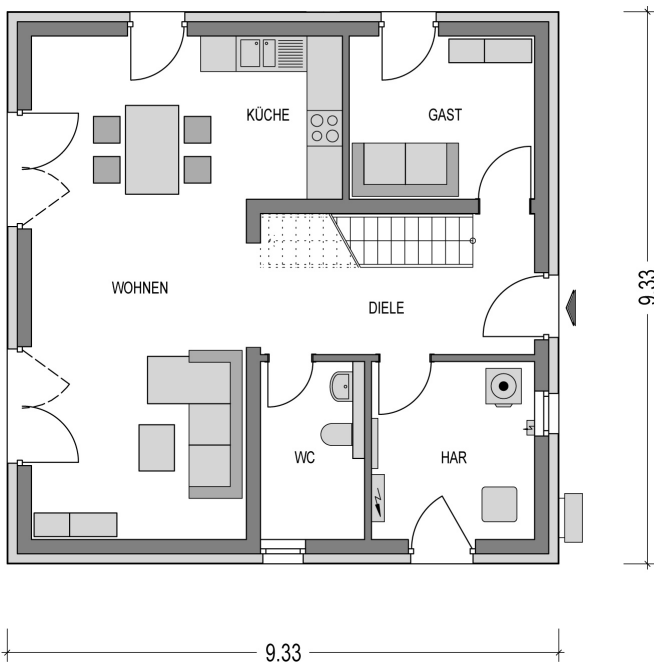
Heinz von Heiden baut die Stadtvilla Arcus 130 sowohl mit Putzfassade als auch mit Verblendern für Sie.

Variante:	Arcus 130
Wohnfläche:	132.84 m <sup>2</sup>
Grundfläche:	135.93 m <sup>2</sup>
Außenmaße:	9.33 x 9.33 m
Zimmer:	5,0

Dach:	Zeltdach 25°
Haustyp:	Stadtvilla
Geschosse:	2
Energieeffizienz:	GEG

### Highlights

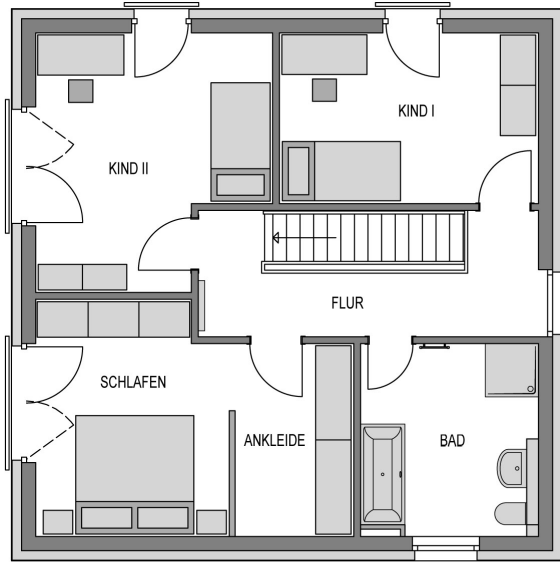
- Offener Wohn- und Essbereich
- Lichtdurchfluteter Wohnbereich
- Bodentiefe Fenster im Schlafbereich
- Schlafzimmer mit Ankleide
- Gästezimmer im Erdgeschoss



### Räume im Erdgeschoss

(Wohnflächenangaben gem. WoFIV)

Wohnzimmer:	19,21 m <sup>2</sup>
Küche:	16,59 m <sup>2</sup>
Gästezimmer:	8,64 m <sup>2</sup>
WC:	5,16 m <sup>2</sup>
Diele:	8,79 m <sup>2</sup>
Hausanschlussraum:	8,32 m <sup>2</sup>



## Räume im 1. Obergeschoss

(Wohnflächenangaben gem. WoFIV)

Schlafzimmer:	12,82 m <sup>2</sup>
Ankleidezimmer:	6,56 m <sup>2</sup>
Kinderzimmer I:	12,60 m <sup>2</sup>
Kinderzimmer II:	15,78 m <sup>2</sup>
Bad:	9,49 m <sup>2</sup>
Flur:	8,88 m <sup>2</sup>

## Ausstattung

- ✓ Bodenplatte (WU Beton)
- ✓ Wandintegrierte elektr. Aluminium Rollläden
- ✓ Kontrollierte Lüftungsanlage
- ✓ 24 cm Hintermauerwerk
- ✓ Energieeffiziente Wärmepumpe
- ✓ 3-fach Verglasung mit Wärmeschutz
- ✓ Fußbodenheizung mit Einzelraumsteuerung
- ✓ Netzwerkverkabelung im Wohnraum (CAT7)