

# Arcus 150



## Hauseigenschaften

### Verputzte Stadtvilla mit 150 m<sup>2</sup>

Sie bauen sich die Welt Sie Ihnen gefällt? Wir haben zwar keine Villa Kunterbunt, dafür eine stattliche Villa mit 150 qm Wohnraum zur freien Entfaltung Ihrerseits. Zwei ganze Geschosse als quadratischer Grundriss in massiver Bauweise - das Arcus 150 Modell ist ein gemütlicher Familienwohnsitz. Wir sind Markenpartner diverser Qualitätsmarken und selbst ein Experte auf dem Hausbaumarkt. Zehntausende Traumhäuser stehen bereits. Werden auch Sie zum Bauherren mithilfe von Heinz von Heiden! Die Abbildung zeigt eine Ausstattungsvariante.

Heinz von Heiden baut die Stadtvilla Arcus 150 sowohl mit Putzfassade als auch mit Verblendern für Sie.

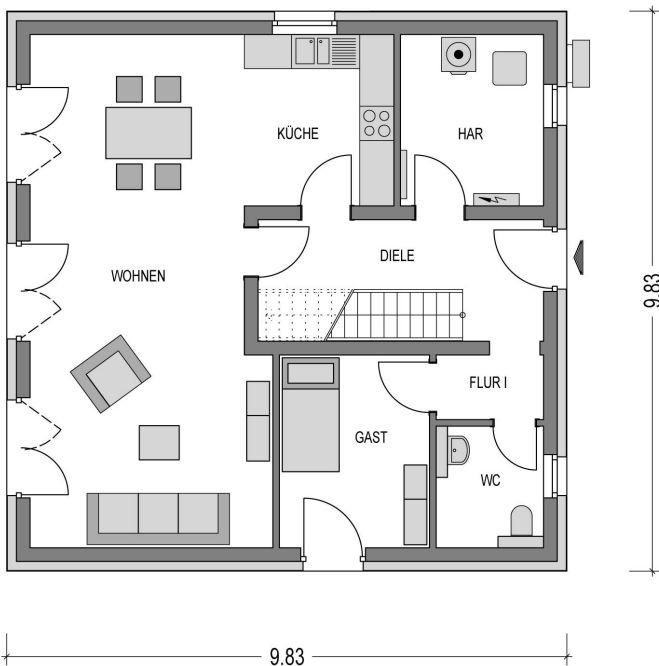
Übrigens haben wir die Varianten Typ 2 [Arcus 152 als Musterhaus in Lohfelden bei Kassel](#) und Typ 3 [Arcus 153 als Musterhaus Köpenick in Berlin](#) für Sie gebaut.

Variante:	Arcus 150
Wohnfläche:	148.38 m <sup>2</sup>
Grundfläche:	151.77 m <sup>2</sup>
Außenmaße:	9.83 x 9.83 m
Zimmer:	6,0

Dach:	Zeltdach 25°
Haustyp:	Stadtvilla
Geschosse:	2
Energieeffizienz:	GEG

### Highlights

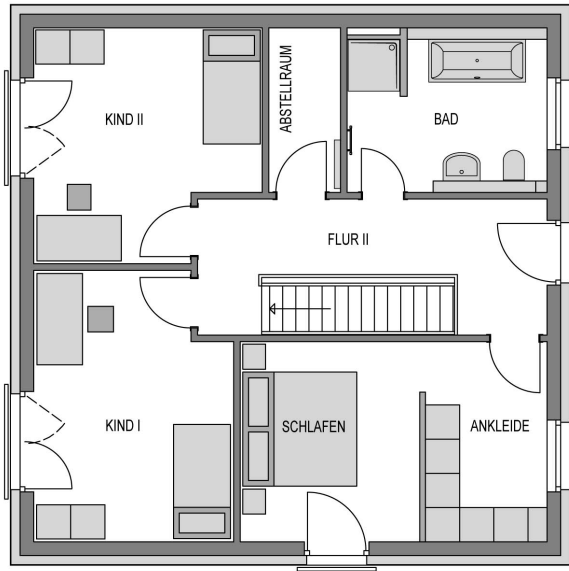
- Offener Wohn- und Essbereich
- Bodentiefe Fenster im Wohnbereich
- Lichtdurchflutete Kinderzimmer
- Schlafbereich mit Ankleidezimmer
- Gästezimmer im Erdgeschoss



### Räume im Erdgeschoss

(Wohnflächenangaben gem. WoFIV)

Wohnzimmer:	36,10 m <sup>2</sup>
Küche:	7,78 m <sup>2</sup>
Gästezimmer:	8,93 m <sup>2</sup>
WC:	3,91 m <sup>2</sup>
Diele:	8,43 m <sup>2</sup>
Flur I:	2,05 m <sup>2</sup>
Hausanschlussraum:	7,39 m <sup>2</sup>



## Räume im 1. Obergeschoss

(Wohnflächenangaben gem. WoFIV)

Schlafzimmer:	11,10 m <sup>2</sup>
Ankleidezimmer:	7,47 m <sup>2</sup>
Kinderzimmer I:	15,82 m <sup>2</sup>
Kinderzimmer II:	15,07 m <sup>2</sup>
Bad:	9,62 m <sup>2</sup>
Abstellraum:	3,51 m <sup>2</sup>
Flur II:	11,20 m <sup>2</sup>

## Ausstattung

- ✓ Bodenplatte (WU Beton)
- ✓ Wandintegrierte elektr. Aluminium Rollläden
- ✓ Kontrollierte Lüftungsanlage
- ✓ 24 cm Hintermauerwerk
- ✓ Energieeffiziente Wärmepumpe
- ✓ 3-fach Verglasung mit Wärmeschutz
- ✓ Fußbodenheizung mit Einzelraumsteuerung
- ✓ Netzwerkverkabelung im Wohnraum (CAT7)