

# Arcus 160



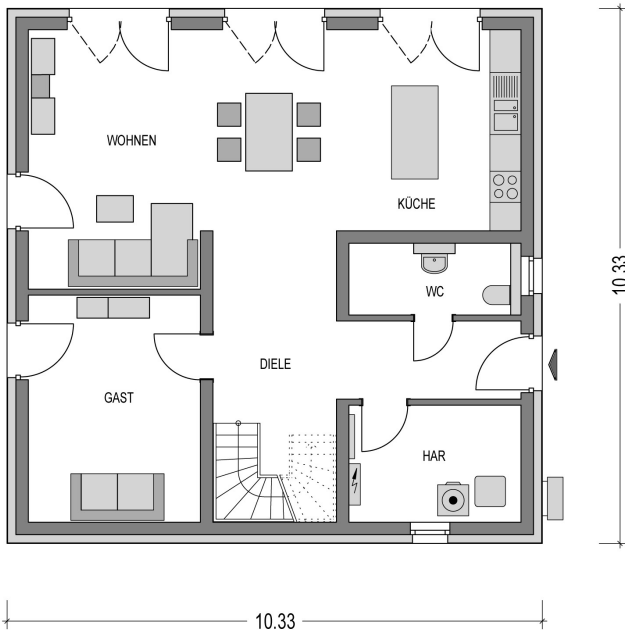
## Hauseigenschaften

### Stadtvilla mit Gaube

Sie hatten schon immer ein Faible fürs Außergewöhnliche? Dann wohnen Sie auch so! Die architektonisch auffallende Tonnendachgaube des Arcus 160 hebt sich vom langweiligen Durchschnitt ab. Wandeln Sie mit unserer Partnerschaft Ihre Ideen in die Realität um. So kann schon bald Ihr individueller Massivbau die Blicke des Wohngebiets auf sich ziehen. Die Abbildung zeigt eine Ausstattungsvariante.

Heinz von Heiden baut die Stadtvilla Arcus 160 sowohl mit Putzfassade als auch mit Verblendern für Sie.

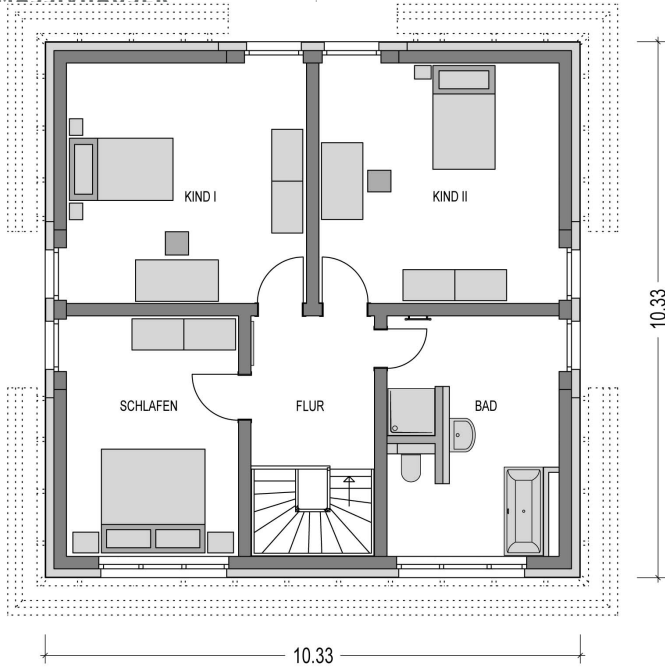
Variante:	Arcus 160	Dach:	Zeltdach 25°	<b>Highlights</b> Offener Wohn- und Essbereich Bodentiefe Fenster im Wohnbereich Lichtdurchflutetes Schlafzimmer Gleiche Größe der Kinderzimmer Gästezimmer im Erdgeschoss
Wohnfläche:	157.44 m <sup>2</sup>	Haustyp:	Stadtvilla	
Grundfläche:	167.61 m <sup>2</sup>	Geschosse:	1.5	
Außenmaße:	10.33 x 10.33 m	Energieeffizienz:	GEG	
Zimmer:	5,0			



### Räume im Erdgeschoss

(Wohnflächenangaben gem. WoFIV)

Wohnzimmer:	27,47 m <sup>2</sup>
Küche:	14,01 m <sup>2</sup>
Gästezimmer:	14,53 m <sup>2</sup>
WC:	4,46 m <sup>2</sup>
Diele:	15,87 m <sup>2</sup>
Hausanschlussraum:	7,34 m <sup>2</sup>



### Räume im Dachgeschoss

(Wohnflächenangaben gem. WoFIV)

Schlafzimmer:	13,79 m <sup>2</sup>
Kinderzimmer I:	20,00 m <sup>2</sup>
Kinderzimmer II:	20,00 m <sup>2</sup>
Bad:	13,05 m <sup>2</sup>
Flur:	6,92 m <sup>2</sup>

## Ausstattung

- ✓ Bodenplatte (WU Beton)
- ✓ Wandintegrierte elektr. Aluminium Rollläden
- ✓ Kontrollierte Lüftungsanlage
- ✓ 24 cm Hintermauerwerk
- ✓ Energieeffiziente Wärmepumpe
- ✓ 3-fach Verglasung mit Wärmeschutz
- ✓ Fußbodenheizung mit Einzelraumsteuerung
- ✓ Netzwerkverkabelung im Wohnraum (CAT7)