

Calvus 260



Hauseigenschaften

Helles zweigeschossiges Haus mit halboffener Küche

Familienglück hoch 2: Dieses Zweigeschossiger-Zuhause mit 146 qm Wohnfläche bietet eine Menge Platz für eine mehrköpfige Familie. Auf der oberen Etage genießen Sie vollen Freiraum ohne Dachschrägen. Im unteren Wohnbereich ist eine halboffene Küche integriert. So bleibt trotz räumlicher Abgrenzung das offene Raumkonzept erhalten. Mit uns bekommen Sie nicht nur einen versierten Bauexperten für Massivbauhäuser an die Seite, Sie genießen auch individuelle Gestaltungsfreiheit bei der Planung Ihrer vier Wände. Die Abbildung zeigt eine Ausstattungsvariante.

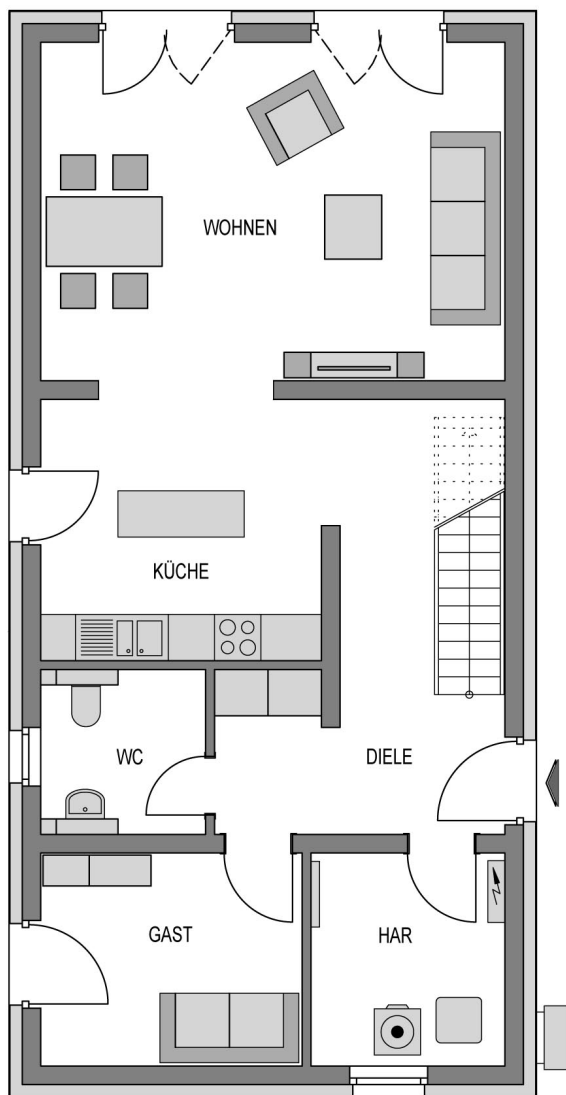
Heinz von Heiden baut das zweigeschossige Einfamilienhaus Calvus 260 sowohl mit Putzfassade als auch mit Verblendern für Sie.

Variante:	Calvus 260
Wohnfläche:	146.18 m ²
Grundfläche:	149.23 m ²
Außenmaße:	14.08 x 6.83 m
Zimmer:	6,0

Dach:	Satteldach 25°
Haustyp:	Zweigeschossiges Haus
Geschosse:	2
Energieeffizienz:	GEG

Highlights

Lichtdurchfluteter Wohnbereich
Halboffener Wohn- und Essbereich
Gleiche Größe der Kinderzimmer
Schlafzimmer mit Ankleide
Gästezimmer im Erdgeschoss



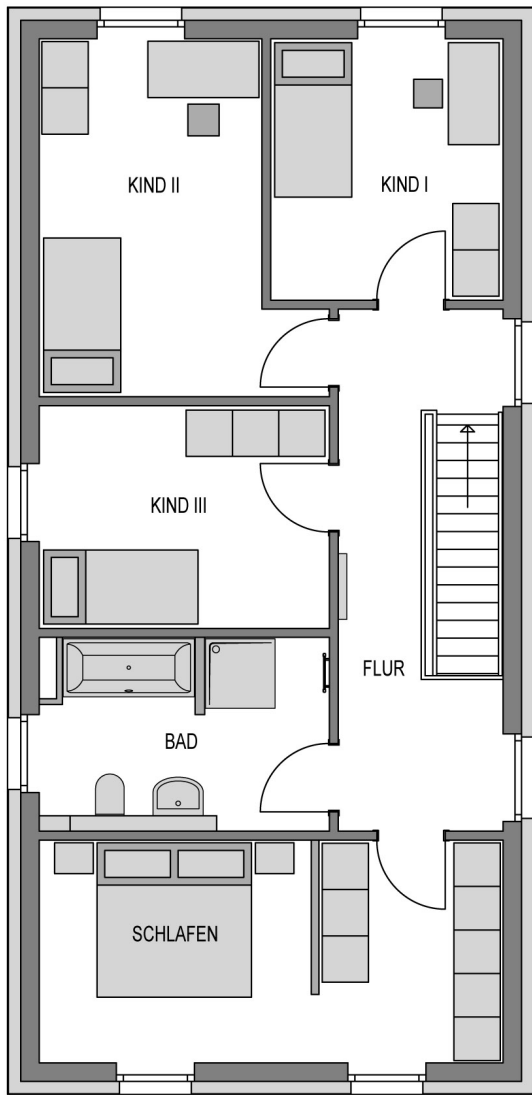
14.08

6.83

Räume im Erdgeschoss

(Wohnflächenangaben gem. WoFIV)

Wohnzimmer:	26,67 m ²
Küche:	13,24 m ²
Gästezimmer:	9,35 m ²
WC:	4,43 m ²
Diele:	12,98 m ²
Hausanschlussraum:	6,77 m ²



Räume im 1. Obergeschoss

(Wohnflächenangaben gem. WoFIV)

Schlafzimmer:	17,21 m ²
Kinderzimmer I:	10,19 m ²
Kinderzimmer II:	14,30 m ²
Kinderzimmer III:	10,82 m ²
Bad:	9,05 m ²
Flur:	11,17 m ²

6.83

14.08

Ausstattung

- ✓ Bodenplatte (WU Beton)
- ✓ Wandintegrierte elektr. Aluminium Rollläden
- ✓ Kontrollierte Lüftungsanlage
- ✓ 24 cm Hintermauerwerk
- ✓ Energieeffiziente Wärmepumpe
- ✓ 3-fach Verglasung mit Wärmeschutz
- ✓ Fußbodenheizung mit Einzelraumsteuerung
- ✓ Netzwerkverkabelung im Wohnraum (CAT7)