

Calvus 361



Hauseigenschaften

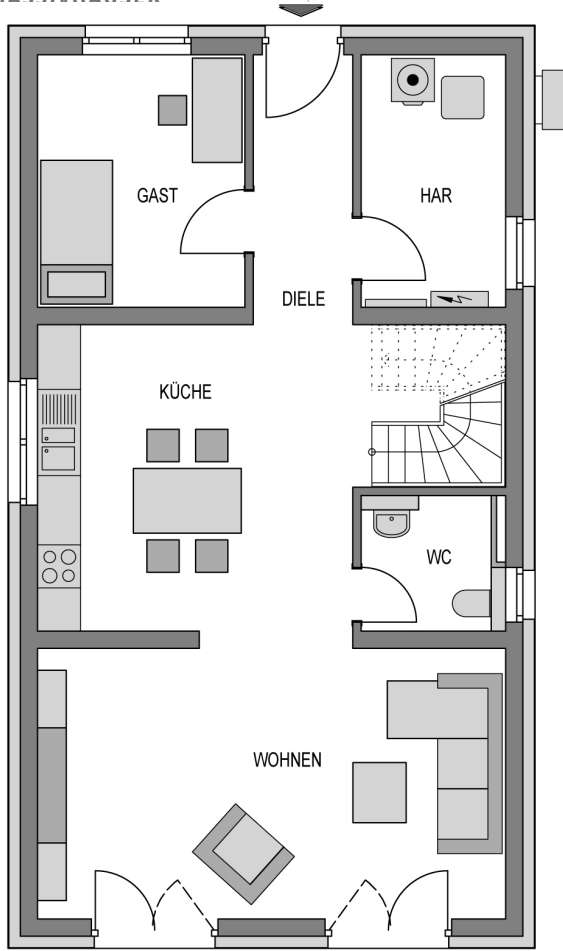
Moderner Zweigeschossler

Sie würden sich als modern und offen beschreiben? Bauen Sie auch Ihr Haus nach dieser Devise! Ein helles, offenes Raumkonzept und große Fenster bringen viel Licht ins Innere dieses modernen Eigenheim-Modells. 141 qm Wohnfläche mit drei Zimmern im oberen Stockwerk machen es zu einer idealen Familienherberge. Wir bauen ausnahmslos massiv und blicken auf fast ein ganzes Jahrhundert Erfahrung zurück. Gemeinsam mit Ihnen planen wir Ihr Traumhaus und setzen es mit Festpreisgarantie in die Tat um. Die Abbildung zeigt eine Ausstattungsvariante.

Heinz von Heiden baut das zweigeschossige Einfamilienhaus Calvus 361 sowohl mit Putzfassade als auch mit Verblendern für Sie.

Variante:	Calvus 361
Wohnfläche:	141.41 m ²
Grundfläche:	146.51 m ²
Außenmaße:	12.83 x 7.33 m
Zimmer:	6,0

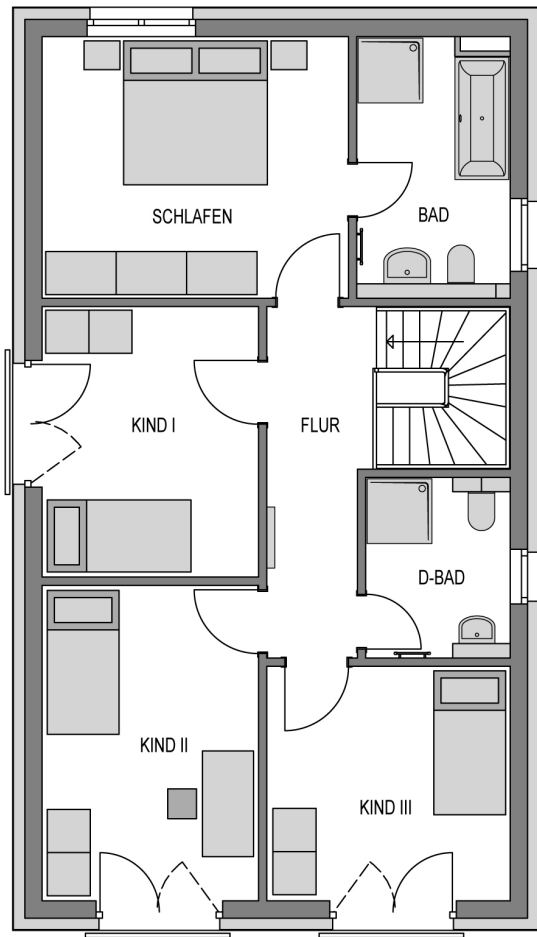
Dach:	Satteldach 25°	Highlights
Haustyp:	Zweigeschossiges Haus	Halboffener Wohn- und Essbereich Bodentiefe Fenster im Wohnzimmer
Geschosse:	2	Zusätzliches Duschbad im Obergeschoss
Energieeffizienz:	GEG	Lichtdurchflutete Kinderzimmer Gästezimmer im Erdgeschoss



Räume im Erdgeschoss

(Wohnflächenangaben gem. WoFIV)

Wohnzimmer:	25,30 m ²
Küche:	12,64 m ²
Gästezimmer:	9,94 m ²
WC:	3,49 m ²
Diele:	13,19 m ²
Hausanschlussraum:	6,89 m ²



Räume im 1. Obergeschoss
(Wohnflächenangaben gem. WoFIV)

Schlafzimmer:	15,25 m ²
Kinderzimmer I:	11,41 m ²
Kinderzimmer II:	13,27 m ²
Kinderzimmer III:	11,13 m ²
Bad:	7,39 m ²
Bad II:	4,91 m ²
Flur:	6,60 m ²

7.33

12.83

Ausstattung

- ✓ Bodenplatte (WU Beton)
- ✓ Wandintegrierte elektr. Aluminium Rollläden
- ✓ Kontrollierte Lüftungsanlage
- ✓ 24 cm Hintermauerwerk
- ✓ Energieeffiziente Wärmepumpe
- ✓ 3-fach Verglasung mit Wärmeschutz
- ✓ Fußbodenheizung mit Einzelraumsteuerung
- ✓ Netzwerkverkabelung im Wohnraum (CAT7)