

Calvus 530



Hauseigenschaften

Haus mit zwei Vollgeschossen und Satteldach

Machen Sie keine krummen Sachen! Dunkle Dachschrägen ade, stattdessen zwei ganze Stockwerke mit viel Licht. Unser Calvus 530 Modell wartet mit 3 großen Zimmern sowie einem extra lichtintensiven Erkerzimmer im Obergeschoss auf. Bringen Sie hier Ihren persönlichen Stil auf eine gemütliche Wohnfläche von gut 150 qm! Eine massive Bauweise ist bei uns Standard. Mit unserer langjährigen Erfahrung unterstützen wir Sie auf dem Weg zum Eigenheim mit Bauexpertise und einem Netzwerk an hochwertigen Marken für den Hausbau. Die Abbildung zeigt eine Ausstattungsvariante. Die Abbildung zeigt eine Ausstattungsvariante.

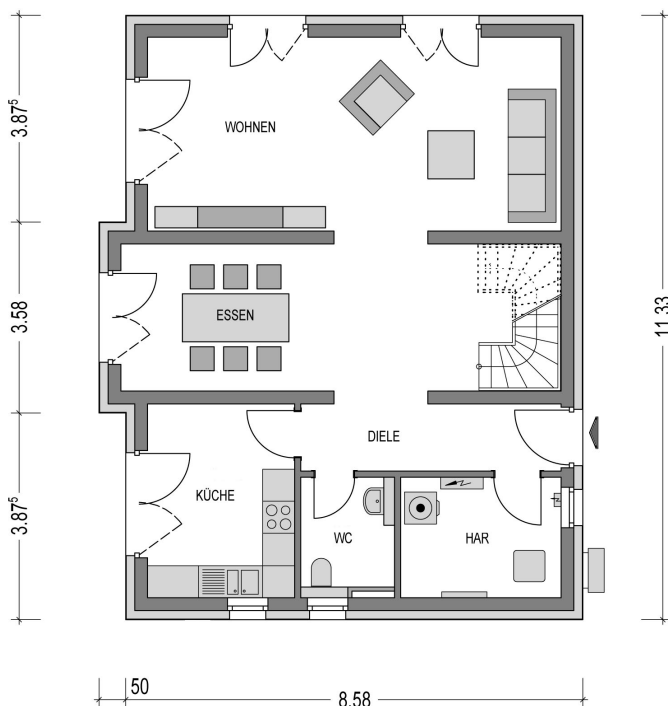
Heinz von Heiden baut das zweigeschossige Einfamilienhaus Calvus 530 sowohl mit Putzfassade als auch mit Verblendern für Sie.

| | |
|--------------|-----------------------|
| Variante: | Calvus 530 |
| Wohnfläche: | 151.32 m ² |
| Grundfläche: | 155.66 m ² |
| Außenmaße: | 11.33 x 8.58 m |
| Zimmer: | 6,0 |

| | |
|-------------------|-----------------------|
| Dach: | Satteldach 25° |
| Haustyp: | Zweigeschossiges Haus |
| Geschosse: | 2 |
| Energieeffizienz: | GEG |

Highlights

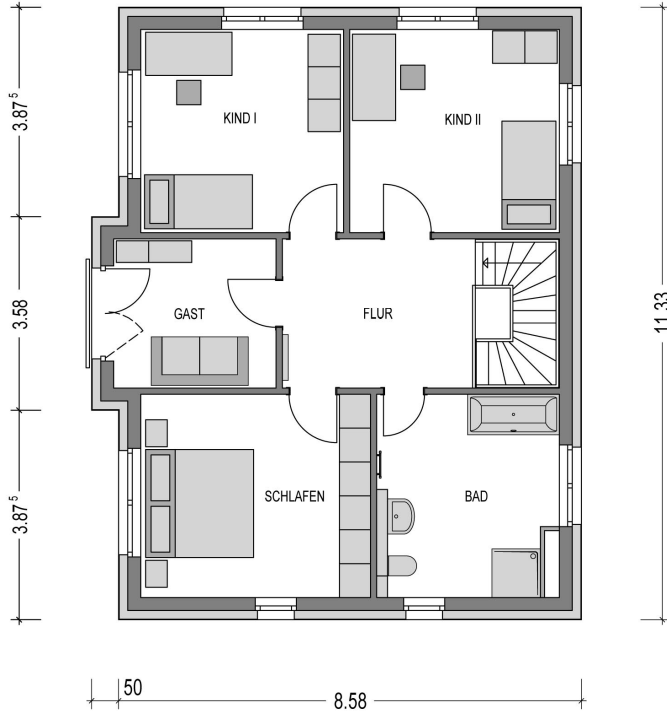
- Halboffener Wohn- und Essbereich
- Bodentiefe Fenster im Erdgeschoss
- Gleiche Größe der Kinderzimmer
- Erkerzimmer im Obergeschoss
- Gästezimmer im Obergeschoss



Räume im Erdgeschoss

(Wohnflächenangaben gem. WoFIV)

| | |
|--------------------|----------------------|
| Wohnzimmer: | 29,15 m ² |
| Küche: | 10,18 m ² |
| Esszimmer: | 20,89 m ² |
| WC: | 3,70 m ² |
| Diele: | 6,41 m ² |
| Hausanschlussraum: | 6,65 m ² |



Räume im 1. Obergeschoss

(Wohnflächenangaben gem. WoFIV)

| | |
|------------------|----------------------|
| Schlafzimmer: | 15,78 m ² |
| Kinderzimmer I: | 13,91 m ² |
| Kinderzimmer II: | 14,38 m ² |
| Gästezimmer: | 8,47 m ² |
| Bad: | 12,08 m ² |
| Flur: | 9,72 m ² |

Ausstattung

- ✓ Bodenplatte (WU Beton)
- ✓ Wandintegrierte elektr. Aluminium Rollläden
- ✓ Kontrollierte Lüftungsanlage
- ✓ 24 cm Hintermauerwerk
- ✓ Energieeffiziente Wärmepumpe
- ✓ 3-fach Verglasung mit Wärmeschutz
- ✓ Fußbodenheizung mit Einzelraumsteuerung
- ✓ Netzwerkverkabelung im Wohnraum (CAT7)