

Calvus 620



Hauseigenschaften

Zweigeschossiges Haus mit Gaube

Tageslichtjunkies aufgepasst! Eine helle Zukunft im hellen Zuhause in Sicht. Große Fensterflächen zu allen Seiten fluten die Räume des Calvus 620 mit Licht. Eine gemütliche Dachgaube im vollwertigen 2. Geschoss macht den Charme dieses Hauses aus. Drücken Sie diesem Modell Ihren ganz persönlichen Stempel auf: vom Sockel über die Fassade bis hin zum Dachziegel individualisieren Sie bis ins kleinste Detail. Wir sind Partner vieler hochwertiger Hausbau-Marken. Vor allem aber sind wir Ihr Partner in Sachen Planung und Umsetzung vom eigenen Traumhaus. Die Abbildung zeigt eine Ausstattungsvariante.

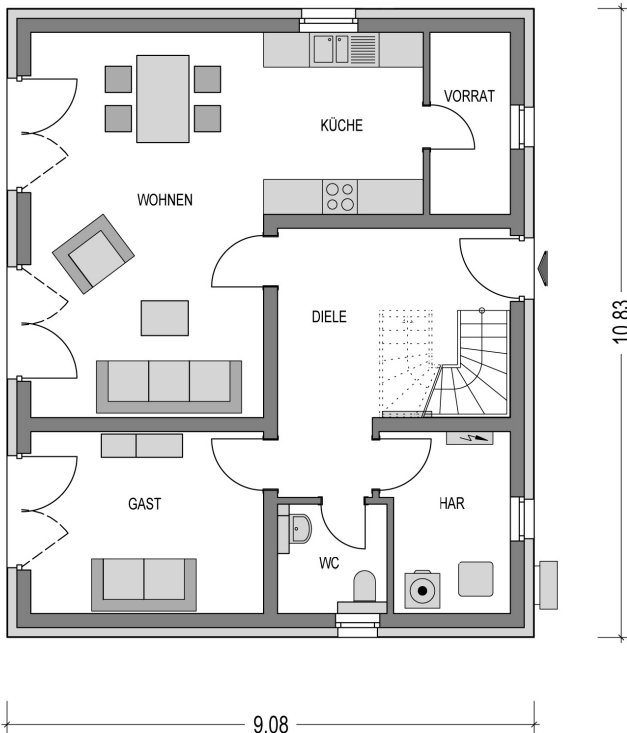
Heinz von Heiden baut das zweigeschossige Einfamilienhaus Calvus 620 sowohl mit Putzfassade als auch mit Verblendern für Sie.

Variante:	Calvus 620
Wohnfläche:	139.25 m ²
Grundfläche:	150.4 m ²
Außenmaße:	10.83 x 9.08 m
Zimmer:	6,0

Dach:	Satteldach 25°
Haustyp:	Zweigeschossiges Haus
Geschosse:	2
Energieeffizienz:	GEG

Highlights

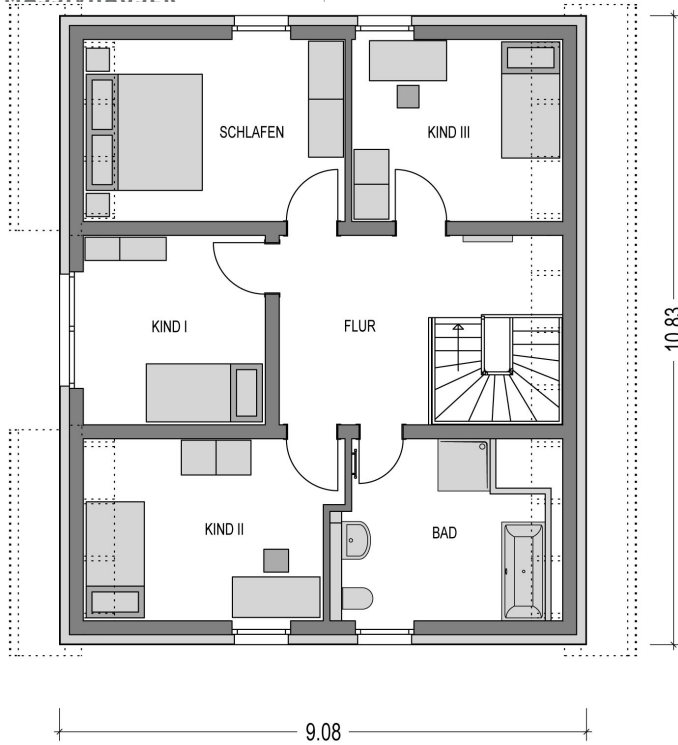
- Offener Wohn- und Essbereich
- Bodentiefe Fenster im Erdgeschoss
- Ähnliche Größe der Kinderzimmer
- Gästezimmer im Erdgeschoss
- Vorhandener Vorratsraum



Räume im Erdgeschoss

(Wohnflächenangaben gem. WoFIV)

Wohnzimmer:	27,01 m ²
Küche:	8,49 m ²
Vorratsraum:	4,21 m ²
Gästezimmer:	12,70 m ²
WC:	3,44 m ²
Diele:	12,30 m ²
Hausanschlussraum:	6,42 m ²



Räume im Dachgeschoss

(Wohnflächenangaben gem. WoFIV)

Schlafzimmer:	12,49 m ²
Kinderzimmer I:	10,37 m ²
Kinderzimmer II:	11,74 m ²
Kinderzimmer III:	9,77 m ²
Bad:	9,45 m ²
Flur:	10,86 m ²

Ausstattung

- ✓ Bodenplatte (WU Beton)
- ✓ Wandintegrierte elektr. Aluminium Rollläden
- ✓ Kontrollierte Lüftungsanlage
- ✓ 24 cm Hintermauerwerk
- ✓ Energieeffiziente Wärmepumpe
- ✓ 3-fach Verglasung mit Wärmeschutz
- ✓ Fußbodenheizung mit Einzelraumsteuerung
- ✓ Netzwerkverkabelung im Wohnraum (CAT7)