

Calvus 630



Hauseigenschaften

Klassisches zweigeschossiges Haus mit 150 m²

Das Wichtigste für Sie ist eine solide Basis auf der Sie bauen können? Unser Calvus 630 kommt mit allem was Sie brauchen. Jeder Raum hat seine Funktion: Ein großer Wohnraum für gemütliches Beisammen sein, eine separate Küche, die Kochaktivitäten für sich bleiben lässt und ein extra Zimmer für Gäste oder als Heimbüro. Im oberen Stockwerk ist Platz für drei etwa gleichgroße Räume. Aus insgesamt 150 qm Wohnfläche lässt sich einiges machen. Klingt das nach einem Eigenheim für Sie? Wir sichern Sie mit Bauherrenschutzbrief ab und beraten Sie zu jeder Zeit. Gemeinsam setzen wir Ihre Wohnträume in die Tat um. Die Abbildung zeigt eine Ausstattungsvariante.

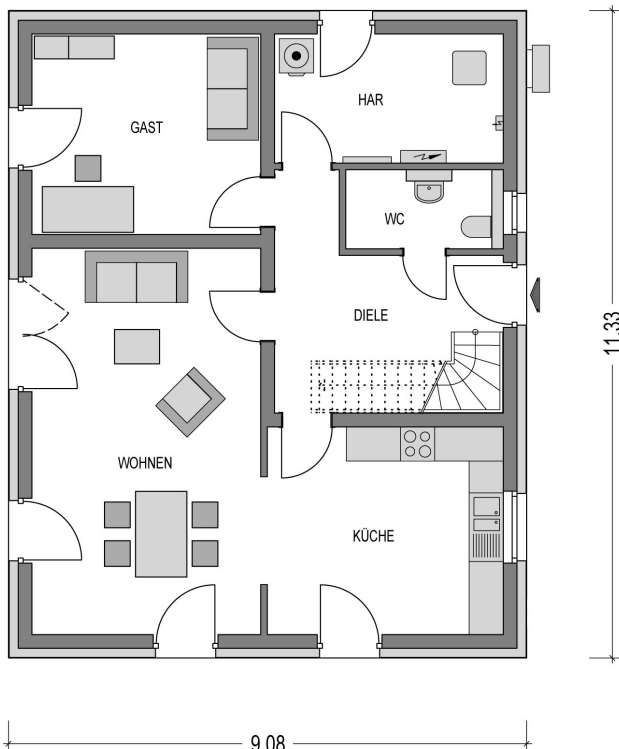
Heinz von Heiden baut das zweigeschossige Einfamilienhaus Calvus 630 sowohl mit Putzfassade als auch mit Verblendern für Sie.

Variante:	Calvus 630
Wohnfläche:	150.54 m ²
Grundfläche:	158.74 m ²
Außenmaße:	11.33 x 9.08 m
Zimmer:	5,0

Dach:	Satteldach 25°
Haustyp:	Zweigeschossiges Haus
Geschosse:	2
Energieeffizienz:	GEG

Highlights

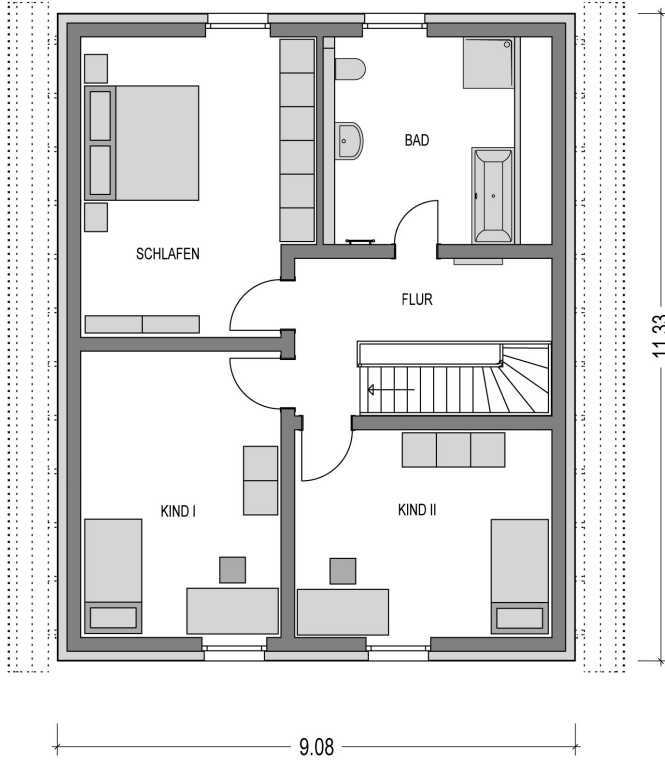
- Lichtdurchfluteter Wohnbereich
- Halboffener Wohn- und Essbereich
- Bodentiefe Fenster im Erdgeschoss
- Gleiche Größe der Kinderzimmer
- Gästezimmer im Erdgeschoss



Räume im Erdgeschoss

(Wohnflächenangaben gem. WoFIV)

Wohnzimmer:	27,50 m ²
Küche:	14,99 m ²
Gästezimmer:	14,04 m ²
WC:	3,70 m ²
Diele:	10,22 m ²
Hausanschlussraum:	9,04 m ²



Räume im Dachgeschoss

(Wohnflächenangaben gem. WoFIV)

Schlafzimmer:	19,36 m ²
Kinderzimmer I:	16,30 m ²
Kinderzimmer II:	15,46 m ²
Bad:	12,23 m ²
Flur:	7,70 m ²

Ausstattung

- ✓ Bodenplatte (WU Beton)
- ✓ Wandintegrierte elektr. Aluminium Rollläden
- ✓ Kontrollierte Lüftungsanlage
- ✓ 24 cm Hintermauerwerk
- ✓ Energieeffiziente Wärmepumpe
- ✓ 3-fach Verglasung mit Wärmeschutz
- ✓ Fußbodenheizung mit Einzelraumsteuerung
- ✓ Netzwerkverkabelung im Wohnraum (CAT7)