

Calvus 634



Hauseigenschaften

Zweigeschossiges Haus mit 160 qm

Sie behalten immer den Durchblick? Beim Calvus 634 blicken Sie schon am Eingang wieder hinaus in den eigenen Garten. Dank der offenen Grundrissgestaltung ist es immer hell und freundlich. Die innere Wohnfläche verteilt sich auf 160 qm und zwei ganzen Etagen. Top modern, top Qualität, top Bauherrensicherheit. Mit uns und vielen Markenpartnern bauen Sie mehr als ein Massivhaus - nämlich Ihr Traumhaus, bei dem Sie jedes Detail nach Ihren Wünschen planen, von der Türklinke zum Dachziegel. Die Abbildung zeigt eine Ausstattungsvariante.

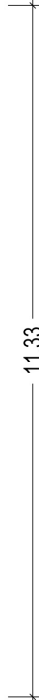
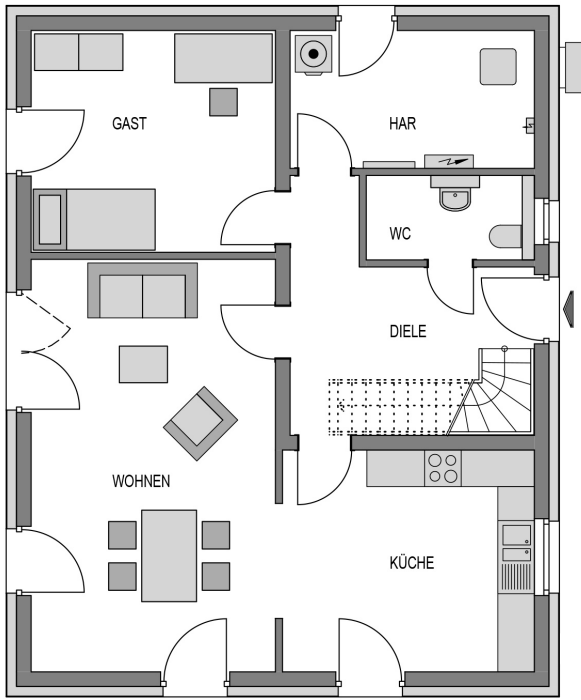
Heinz von Heiden baut das zweigeschossige Einfamilienhaus Calvus 633 sowohl mit Putzfassade als auch mit Verblendern für Sie.

| | |
|--------------|-----------------------|
| Variante: | Calvus 634 |
| Wohnfläche: | 158.5 m ² |
| Grundfläche: | 162.97 m ² |
| Außenmaße: | 11.33 x 9.08 m |
| Zimmer: | 5,0 |

| | |
|-------------------|-----------------------|
| Dach: | Satteldach 25° |
| Haustyp: | Zweigeschossiges Haus |
| Geschosse: | 2 |
| Energieeffizienz: | GEG |

Highlights

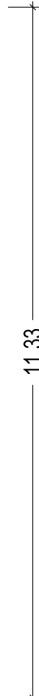
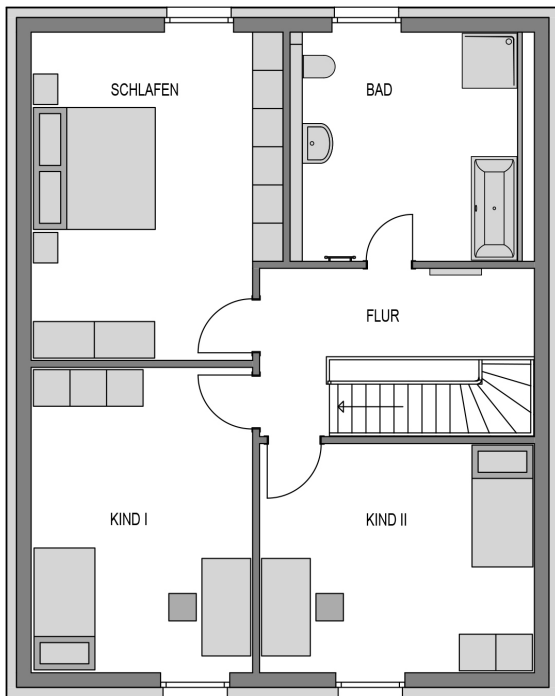
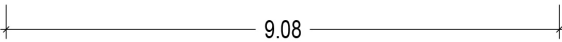
Lichtdurchfluteter Wohnbereich
Halboffener Wohn- und Essbereich
geräumige Diele
Gästezimmer im Erdgeschoss
gleich große Kinderzimmer



Räume im Erdgeschoss

(Wohnflächenangaben gem. WoFIV)

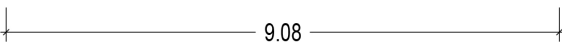
| | |
|--------------------|----------------------|
| Wohnzimmer: | 27,50 m ² |
| Küche: | 14,99 m ² |
| Vorratsraum: | 0,00 m ² |
| Gästezimmer: | 14,54 m ² |
| WC: | 3,70 m ² |
| Diele: | 10,22 m ² |
| Hausanschlussraum: | 9,04 m ² |



Räume im 1. Obergeschoss

(Wohnflächenangaben gem. WoFIV)

| | |
|------------------|----------------------|
| Bad: | 14,06 m ² |
| Flur: | 8,06 m ² |
| Kinderzimmer I: | 16,90 m ² |
| Kinderzimmer II: | 16,90 m ² |
| Schlafen: | 0,00 m ² |



Ausstattung

- Bodenplatte (WU Beton)
- Energieeffiziente Wärmepumpe
- Kontrollierte Lüftungsanlage
- 3-fach Verglasung mit Wärmeschutz
- Wandintegrierte elektrische Aluminium Rollläden
- Fußbodenheizung mit Einzelraumsteuerung
- 24 cm Hintermauerwerk
- Netzwerkverkabelung im Wohnraum (CAT7)