

# Cirro 360



## Hauseigenschaften

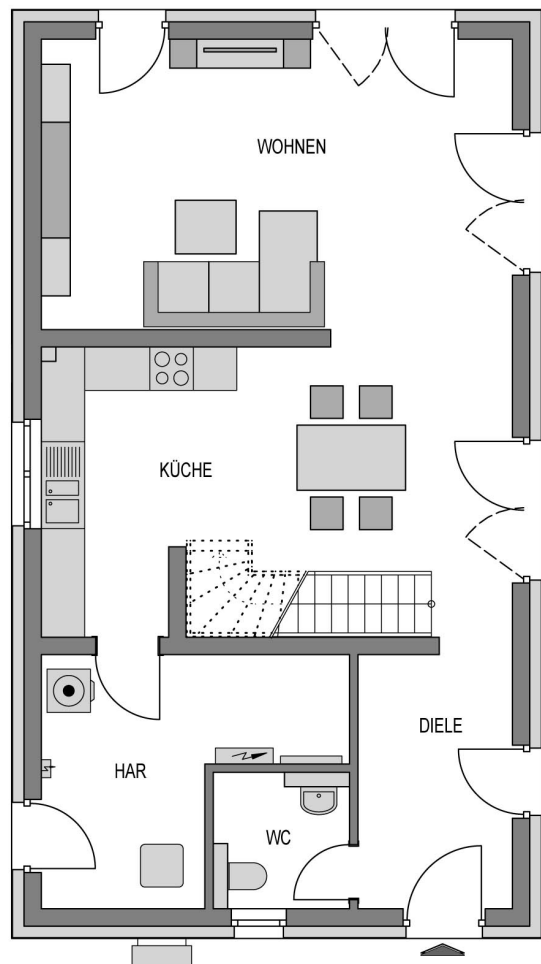
### Offenes und helles Pultdachhaus

Ihnen stehen alle Türen offen - beziehungsweise, welche Türen? Im Cirro 360 Einfamilienhaus gibt es wahrhaftig keine Grenzen. Im ebenerdigen Erdgeschoss ist alles - bis auf Gäste-WC und HWR - ein Raum. Eine offen integrierte Treppe bringt Sie ins zweite Geschoss mit drei weiteren Zimmern. Hier ist etwas mehr Verschlussenheit erlaubt. Bei Heinz von Heiden genießen Sie zudem eine nahezu grenzenlose Gestaltungsfreiheit. Sie bleiben eigenständiger Bauherr und profitieren von unser langjährigen Erfahrung und unserem Markennetzwerk. Die Abbildung zeigt eine Ausstattungsvariante.

Heinz von Heiden baut das zweigeschossige Einfamilienhaus Cirro 360 sowohl mit Putzfassade als auch mit Verblendern für Sie.

Variante:	Cirro 360
Wohnfläche:	142.82 m <sup>2</sup>
Grundfläche:	147.35 m <sup>2</sup>
Außenmaße:	12.83 x 7.33 m
Zimmer:	4,0

Dach:		<b>Highlights</b>
Haustyp:	Zweigeschossiges Haus	Halboffener Wohn- und Essbereich Lichtdurchflutetes Erdgeschoss Bodentiefes Fenster im Schlafbereich
Geschosse:	2	Schlafzimmer mit Ankleide
Energieeffizienz:	GEG	Lichtdurchflutete Kinderzimmer



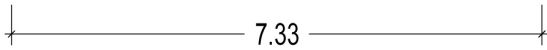
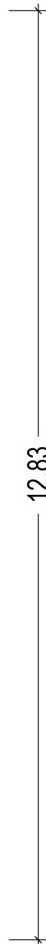
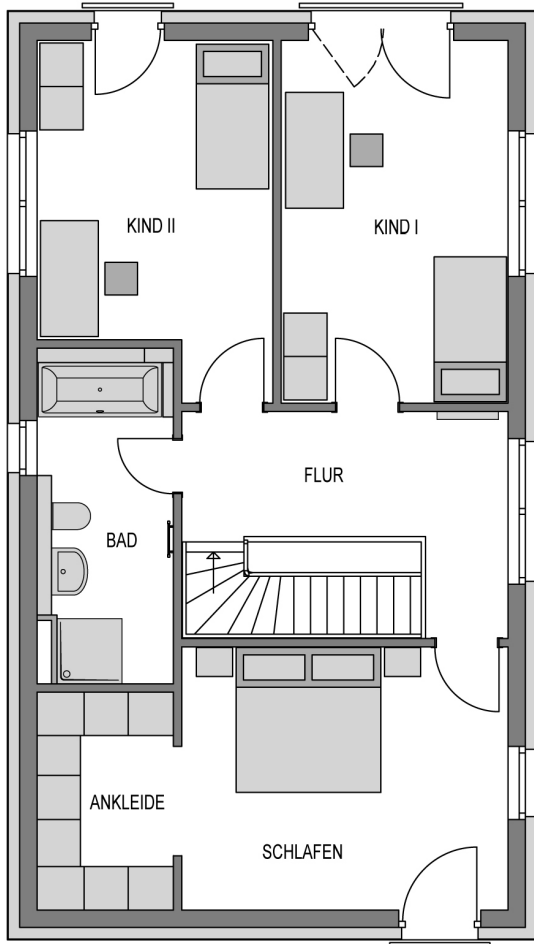
12.83

7.33

**Räume im Erdgeschoss**

(Wohnflächenangaben gem. WoFIV)

Wohnzimmer:	27,26 m <sup>2</sup>
Küche:	23,46 m <sup>2</sup>
WC:	3,44 m <sup>2</sup>
Diele:	7,74 m <sup>2</sup>
Hausanschlussraum:	10,89 m <sup>2</sup>



## Räume im 1. Obergeschoss

(Wohnflächenangaben gem. WoFIV)

Schlafzimmer:	16,34 m <sup>2</sup>
Ankleidezimmer:	5,51 m <sup>2</sup>
Kinderzimmer I:	15,80 m <sup>2</sup>
Kinderzimmer II:	14,50 m <sup>2</sup>
Bad:	8,30 m <sup>2</sup>
Flur:	9,56 m <sup>2</sup>

## Ausstattung

- ✓ Bodenplatte (WU Beton)
- ✓ Wandintegrierte elektr. Aluminium Rollläden
- ✓ Kontrollierte Lüftungsanlage
- ✓ 24 cm Hintermauerwerk
- ✓ Energieeffiziente Wärmepumpe
- ✓ 3-fach Verglasung mit Wärmeschutz
- ✓ Fußbodenheizung mit Einzelraumsteuerung
- ✓ Netzwerkverkabelung im Wohnraum (CAT7)