

Cirro 530



Hauseigenschaften

Pultdachhaus mit 150 m² und großen Fenstern

Sie lieben den Lichteinfall von Galerien? Wir auch und haben deshalb mit dem Cirro 530 ein zweigeschossiges Einfamilienhaus mit extragroßen Fensterfronten in unserem Massivhaus-Sortiment für Sie. Kombiniert mit der modernen Pultdachform ist es selbst ein Hingucker in jeder Nachbarschaft. Als Bauherr und Baufrau mit uns an Ihrer Seite, erhalten Sie einen Rundumschutz mittels Schutzbrief, bekommen einen erfahrenen Hausbauexperten als beratenen Partner und genießen großzügige Gestaltungsfreiheit. Zehntausende Traumhäuser konnten wir schon realisieren. Teilen Sie Ihre Ideen mit uns und machen den ersten Schritt in Richtung Eigenheim! Die Abbildung zeigt eine Ausstattungsvariante.

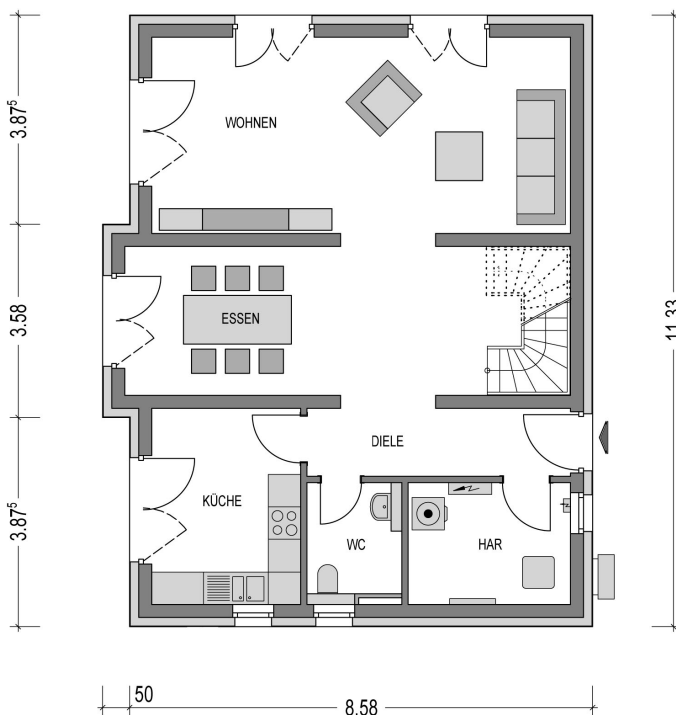
Heinz von Heiden baut das zweigeschossige Einfamilienhaus Cirro 530 sowohl mit Putzfassade als auch mit Verblendern für Sie.

Variante:	Cirro 530
Wohnfläche:	151.32 m ²
Grundfläche:	155.66 m ²
Außenmaße:	11.33 x 8.58 m
Zimmer:	6,0

Dach:	
Haustyp:	Zweigeschossiges Haus
Geschosse:	2
Energieeffizienz:	GEG

Highlights

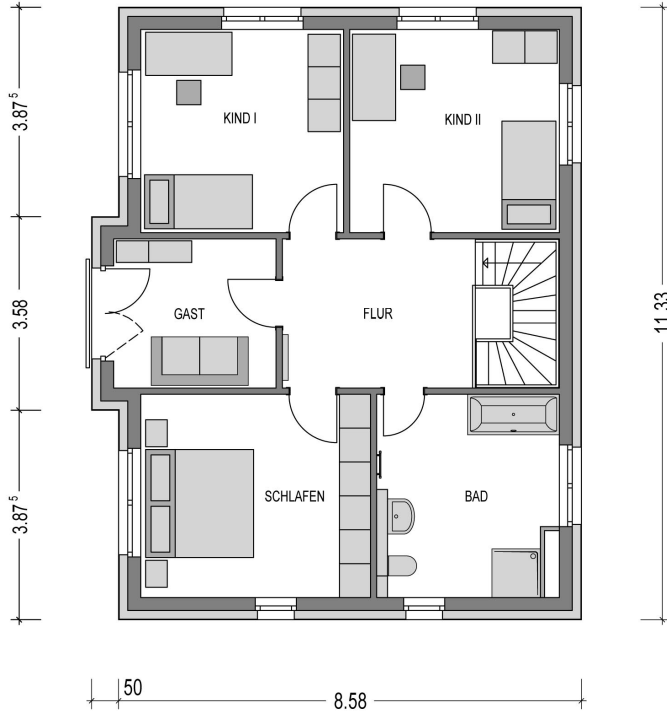
- Lichtdurchflutetes Wohnzimmer
- Halboffener Wohn- und Essbereich
- Bodentiefe Fenster im Erdgeschoss
- Erkerfenster im Erdgeschoss
- Gästezimmer im Obergeschoss



Räume im Erdgeschoss

(Wohnflächenangaben gem. WoFIV)

Wohnzimmer:	29,15 m ²
Küche:	10,18 m ²
Esszimmer:	20,89 m ²
WC:	3,70 m ²
Diele:	6,41 m ²
Hausanschlussraum:	6,65 m ²



Räume im 1. Obergeschoss

(Wohnflächenangaben gem. WoFIV)

Schlafzimmer:	15,78 m ²
Kinderzimmer I:	13,91 m ²
Kinderzimmer II:	14,38 m ²
Gästezimmer:	8,47 m ²
Bad:	12,08 m ²
Flur:	9,72 m ²

Ausstattung

- ✓ Bodenplatte (WU Beton)
- ✓ Wandintegrierte elektr. Aluminium Rollläden
- ✓ Kontrollierte Lüftungsanlage
- ✓ 24 cm Hintermauerwerk
- ✓ Energieeffiziente Wärmepumpe
- ✓ 3-fach Verglasung mit Wärmeschutz
- ✓ Fußbodenheizung mit Einzelraumsteuerung
- ✓ Netzwerkverkabelung im Wohnraum (CAT7)