

Cirro 632



Hauseigenschaften

Pultdachhaus mit offenem Raumkonzept

Schon ein bisschen schräg, dafür aber einzigartig. Sie sind eben ein echter Charakter? So auch das Cirro 632 mit flachgeneigtem Dach. Auf den ersten Blick schlicht. Aber mit dem gewissen Etwas. Dieses Haus wird mit Ihrem persönlichen Einfluss zu einem ganz einzigartigen Zuhause. Als Bauherrenfamilie eines Heinz von Heiden Massivhauses liegt dessen Gestaltung frei in Ihrer Hand. Sie erwartet eine vielfältige Auswahl an hochwertigen Marken. Weniger Stress und mehr Sicherheit garantiert Ihnen unser Bauherrenschutzbrief und der Verlass auf einen starken Partner mit jahrzehntelanger Erfahrung. Die Abbildung zeigt eine Ausstattungsvariante.

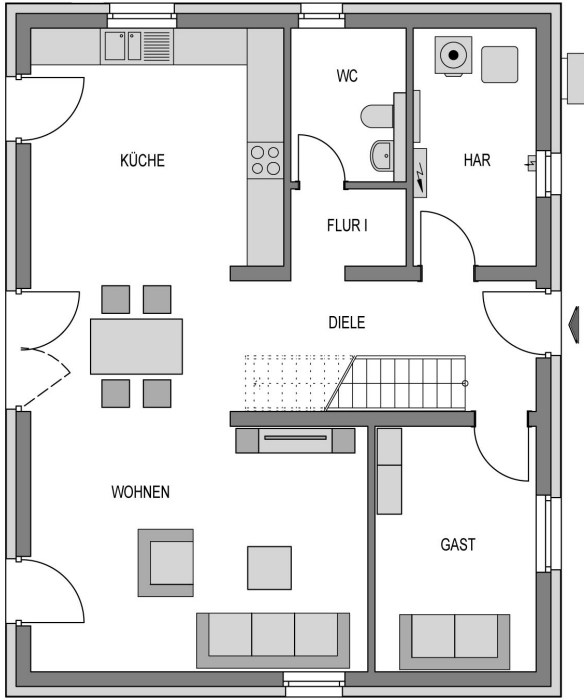
Heinz von Heiden baut das zweigeschossige Einfamilienhaus Cirro 632 sowohl mit Putzfassade als auch mit Verblendern für Sie.

Variante:	Cirro 632
Wohnfläche:	159.44 m ²
Grundfläche:	163.47 m ²
Außenmaße:	11.33 x 9.08 m
Zimmer:	5,0

Dach:	
Haustyp:	Zweigeschossiges Haus
Geschosse:	2
Energieeffizienz:	GEG

Highlights

- Offener Wohn- und Essbereich
- Lichtdurchfluteter Wohnbereich
- Bodentiefe Fenster im Obergeschoss
- Ankleidezimmer im Schlafbereich
- Gästezimmer im Erdgeschoss



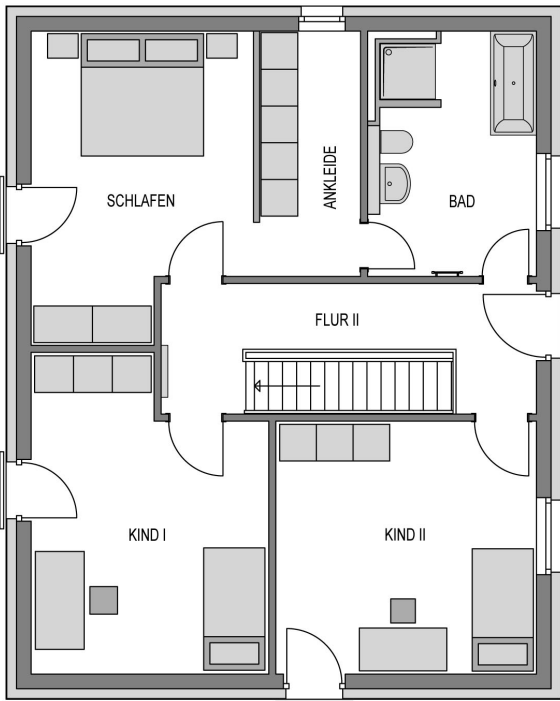
11.33

Räume im Erdgeschoss

(Wohnflächenangaben gem. WoFIV)

Wohnzimmer:	30,86 m ²
Küche:	16,06 m ²
Gästezimmer:	10,37 m ²
WC:	4,60 m ²
Diele:	8,43 m ²
Flur I:	2,28 m ²
Hausanschlussraum:	7,63 m ²

9.08



11.33

Räume im 1. Obergeschoss

(Wohnflächenangaben gem. WoFIV)

Schlafzimmer:	16,80 m ²
Ankleidezimmer:	6,59 m ²
Kinderzimmer I:	18,22 m ²
Kinderzimmer II:	17,53 m ²
Bad:	10,40 m ²
Flur II:	9,67 m ²

9.08

Ausstattung

- ✓ Bodenplatte (WU Beton)
- ✓ Wandintegrierte elektr. Aluminium Rollläden
- ✓ Kontrollierte Lüftungsanlage
- ✓ 24 cm Hintermauerwerk
- ✓ Energieeffiziente Wärmepumpe
- ✓ 3-fach Verglasung mit Wärmeschutz
- ✓ Fußbodenheizung mit Einzelraumsteuerung
- ✓ Netzwerkverkabelung im Wohnraum (CAT7)