

Cirro 633



Hauseigenschaften

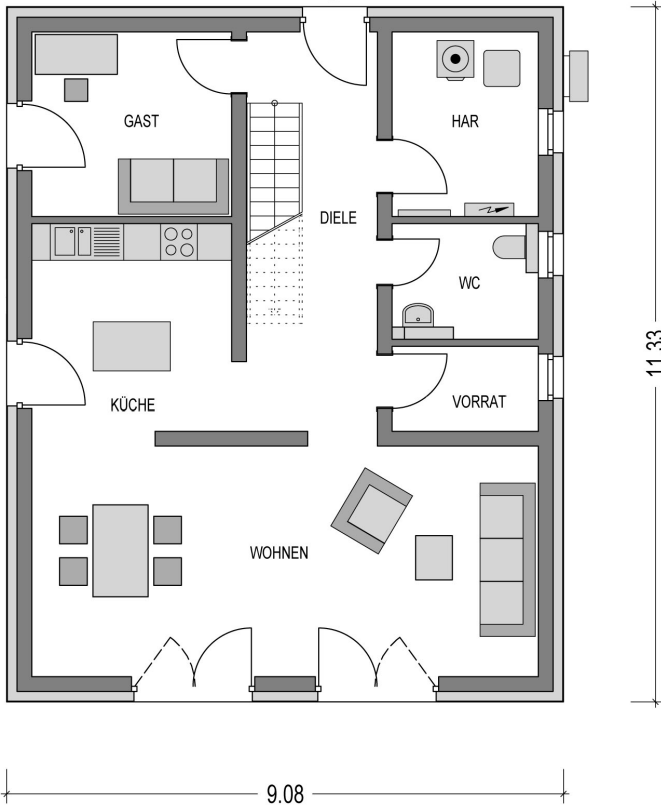
Pulldachhaus mit offenem Raumkonzept

Schon ein bisschen schräg, dafür aber einzigartig. Sie sind eben ein echter Charakter? So auch das Cirro 633 mit flachgeneigtem Dach. Auf den ersten Blick schlicht. Aber mit dem gewissen Etwas. Dieses Haus wird mit Ihrem persönlichen Einfluss zu einem ganz einzigartigen Zuhause. Als Bauherrenfamilie eines Heinz von Heiden Massivhauses liegt dessen Gestaltung frei in Ihrer Hand. Sie erwartet eine vielfältige Auswahl an hochwertigen Marken. Weniger Stress und mehr Sicherheit garantiert Ihnen unser Bauherrenschutzbrief und der Verlass auf einen starken Partner mit jahrzehntelanger Erfahrung. Die Abbildung zeigt eine Ausstattungsvariante.

Heinz von Heiden baut das zweigeschossige Einfamilienhaus Cirro 633 sowohl mit Putzfassade als auch mit Verblendern für Sie.

Variante:	Cirro 633
Wohnfläche:	158.5 m ²
Grundfläche:	161.99 m ²
Außenmaße:	11.33 x 9.08 m
Zimmer:	5,0

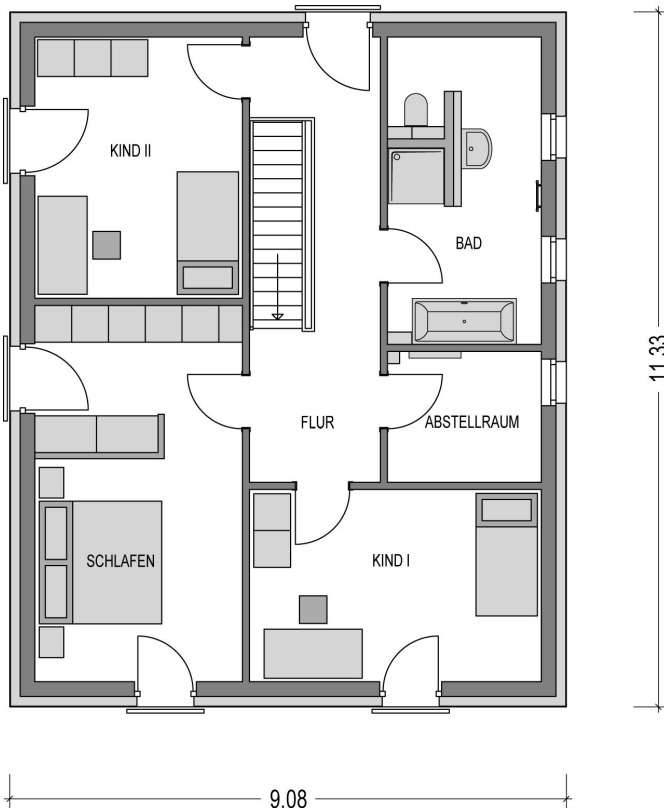
Dach:		Highlights
Haustyp:	Zweigeschossiges Haus	Lichtdurchfluteter Wohnbereich Halboffener Wohn- und Essbereich Schlafzimmer mit Ankleide
Geschosse:	2	Gleiche Größe der Kinderzimmer
Energieeffizienz:	GEG	Vorhandenes Gästezimmer



Räume im Erdgeschoss

(Wohnflächenangaben gem. WoFIV)

Wohnzimmer:	31,42 m ²
Küche:	11,55 m ²
Vorratsraum:	3,19 m ²
Gästezimmer:	9,81 m ²
WC:	4,37 m ²
Diele:	12,15 m ²
Hausanschlussraum:	7,02 m ²



Räume im 1. Obergeschoss

(Wohnflächenangaben gem. WoFIV)

Schlafzimmer:	20,57 m ²
Kinderzimmer I:	14,85 m ²
Kinderzimmer II:	14,38 m ²
Bad:	11,93 m ²
Flur:	12,04 m ²
Abstellraum:	5,22 m ²

Ausstattung

- ✓ Bodenplatte (WU Beton)
- ✓ Wandintegrierte elektr. Aluminium Rollläden
- ✓ Kontrollierte Lüftungsanlage
- ✓ Energieeffiziente Wärmepumpe
- ✓ 3-fach Verglasung mit Wärmeschutz
- ✓ Fußbodenheizung mit Einzelraumsteuerung

