

Cirro K10



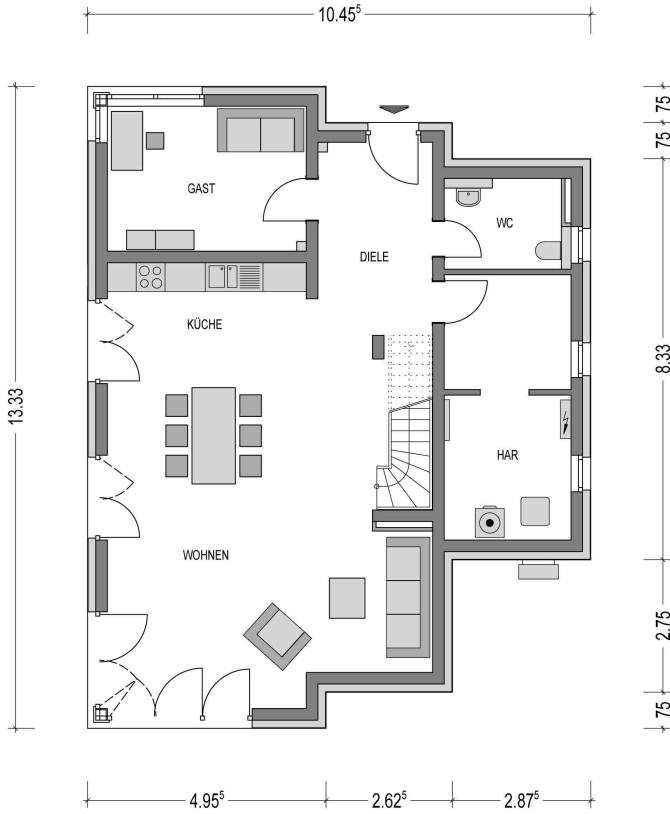
Hauseigenschaften

Haus mit versetztem Pultdach und Glasfassade

Eine Spur schräger als andere Pultdachhäuser ist unser **Cirro K10**. Mit gleich zwei entgegengesetzten Flachneigungen ist dieses Haus optisch ein echter Eyecatcher. Klare und eckige Formen lassen die Herzen moderner Baustil Fans höherschlagen. Große Glasfassaden über zwei Stockwerke hinweg bieten eine Fülle an Tageslicht. Mit Heinz von Heiden können Sie Ihr Massivhaus mit Pultdach ganz individuell gestalten und sind währenddessen mit unserem Bauherrenschaftsbrief rundum abgesichert. Heinz von Heiden baut das zweigeschossige Einfamilienhaus Cirro K10 sowohl mit Putzfassade als auch mit Verblendern für Sie. Die Abbildung zeigt eine Ausstattungsvariante.

Übrigens haben wir unser zweigeschossiges Einfamilienhaus Cirro K10 [in Kaarst in Nordrhein-Westfalen als Musterhaus](#) für Sie gebaut.

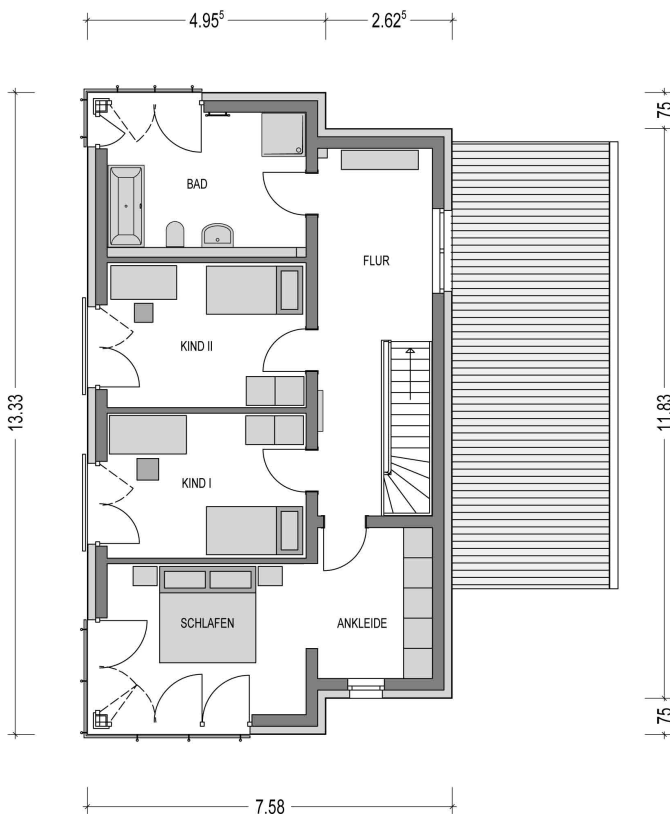
Variante:	Cirro K10	Dach:		Highlights
Wohnfläche:	168.11 m ²	Haustyp:	Zweigeschossiges Haus	Offener Wohn- und Essbereich Glaßfassade über Eck im EG u. OG Gleiche Größe der Kinderzimmer
Grundfläche:	170.57 m ²	Geschosse:	2	Schlafzimmer mit Ankleide Gästezimmer im Erdgeschoss
Außenmaße:	13.33 x 10.455 m	Energieeffizienz:	GEG	
Zimmer:	5,0			



Räume im Erdgeschoss

(Wohnflächenangaben gem. WoFIV)

Wohnzimmer:	46,11 m ²
Küche:	10,57 m ²
Gästezimmer:	12,23 m ²
WC:	4,65 m ²
Diele:	7,62 m ²
Hausanschlussraum:	13,90 m ²



Räume im 1. Obergeschoss

(Wohnflächenangaben gem. WoFIV)

Schlafzimmer:	13,62 m ²
Ankleidezimmer:	7,31 m ²
Kinderzimmer I:	12,53 m ²
Kinderzimmer II:	12,53 m ²
Bad:	12,72 m ²
Flur:	14,32 m ²

Ausstattung

- ✓ Bodenplatte (WU Beton)
- ✓ Wandintegrierte elektr. Aluminium Rollläden
- ✓ Kontrollierte Lüftungsanlage
- ✓ Energieeffiziente Wärmepumpe
- ✓ 3-fach Verglasung mit Wärmeschutz
- ✓ Fußbodenheizung mit Einzelraumsteuerung

