

# Cumulus 540



## Hauseigenschaften

### Bungalow mit 4 Zimmern

Der hübsche Winkelbungalow **Cumulus 540** steht für ebenerdiges und komfortables Wohnen. Ohne Stufen bietet sich dieser Haustyp perfekt für Menschen mit besonderen Ansprüchen an. Ob Sie nun mit Kind und Kegel einziehen oder sich diesen Wohnraum erst später erfüllen, um den Ruhestand zu genießen, dieses Massivhaus eignet sich für jede Lebensphase. Die Abbildung zeigt eine Ausstattungsvariante.

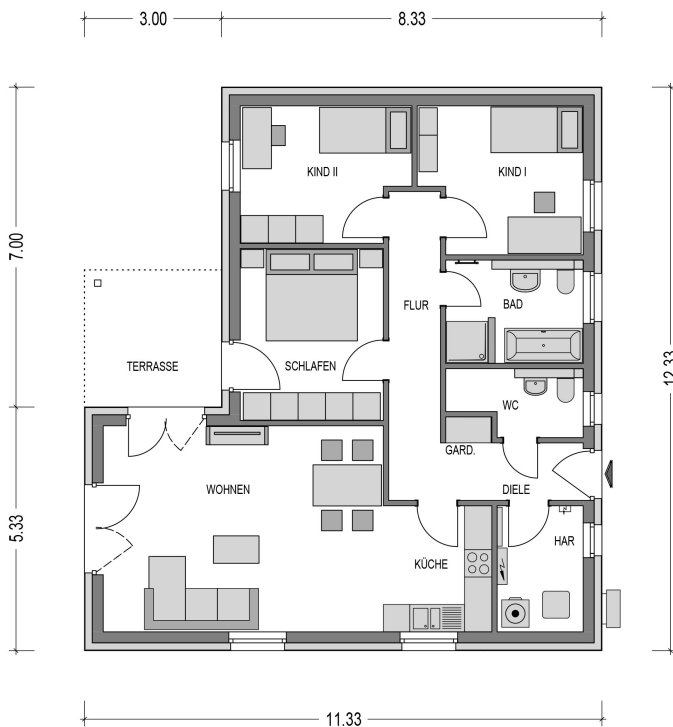
Heinz von Heiden baut den Bungalow Cumulus 540 sowohl mit Putzfassade als auch mit Verblendern für Sie.

Variante:	Cumulus 540
Wohnfläche:	99.17 m <sup>2</sup>
Grundfläche:	102.62 m <sup>2</sup>
Außenmaße:	12.33 x 8.33 m
Zimmer:	4,0

Dach:	Walmdach 25°
Haustyp:	Bungalow
Geschosse:	1
Energieeffizienz:	GEG

### Highlights

- Offener Wohn- und Essbereich
- Terrassentür im Schlafzimmer
- Gleiche Größe der Kinderzimmer
- Lichtdurchfluteter Wohnbereich
- Überdachte Terrasse



### Räume im Erdgeschoss

(Wohnflächenangaben gem. WoFIV)

Wohnzimmer:	28,02 m <sup>2</sup>
Schlafzimmer:	11,77 m <sup>2</sup>
Kinderzimmer I:	10,71 m <sup>2</sup>
Kinderzimmer II:	10,33 m <sup>2</sup>
Küche:	6,44 m <sup>2</sup>
WC:	3,77 m <sup>2</sup>
Bad:	6,50 m <sup>2</sup>
Diele:	4,38 m <sup>2</sup>
Flur:	7,46 m <sup>2</sup>
Hausanschlussraum:	5,06 m <sup>2</sup>
Terrasse:	4,73 m <sup>2</sup>

## Ausstattung

✓ Bodenplatte (WU Beton)

✓ Energieeffiziente Wärmepumpe

- ✓ Wandintegrierte elektr. Aluminium Rollläden
- ✓ Kontrollierte Lüftungsanlage
- ✓ 24 cm Hintermauerwerk
- ✓ 3-fach Verglasung mit Wärmeschutz
- ✓ Fußbodenheizung mit Einzelraumsteuerung
- ✓ Netzwerkverkabelung im Wohnraum (CAT7)