

# Cumulus 560



## Hauseigenschaften

### Bungalow mit 100 m<sup>2</sup>

Weder klobig noch klotzig: Kompaktes Grundmaß und dennoch alles drin, was eine kleine Familie zum Leben braucht. Unser Bungalow mit 100 qm eignet sich aber auch für Bestager, die Raum für Gäste und Hobby benötigen. Feilen Sie mit Ihrem persönlichen Bauherrenfachberater an den letzten Details und verpassen Sie Fenstern, Grundriss, Putz und Dach Ihren persönlichen Stil. Heinz von Heiden ist als Spezialist für Massivhäuser und Bungalows. Wir gehen gemeinsam Ihren Schritt in Richtung Eigenheim. Die Abbildung zeigt eine Ausstattungsvariante.

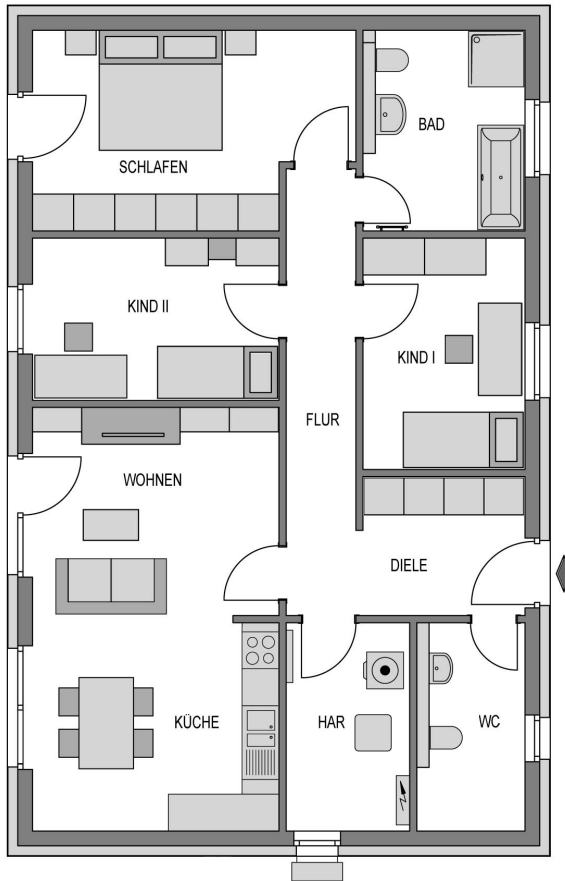
Heinz von Heiden baut den Bungalow Cumulus 560 sowohl mit Putzfassade als auch mit Verblendern für Sie.

Variante:	Cumulus 560
Wohnfläche:	98.66 m <sup>2</sup>
Grundfläche:	97.61 m <sup>2</sup>
Außenmaße:	13.83 x 8.83 m
Zimmer:	4,0

Dach:	Walmdach 25°
Haustyp:	Bungalow
Geschosse:	1
Energieeffizienz:	GEG

### Highlights

Offener Wohn- und Essbereich  
Gleiche Größe der Kinderzimmer  
Bodentiefes Fenster im Schlafzimmer  
Lichtdurchfluteter Wohnbereich



## Räume im Erdgeschoss

(Wohnflächenangaben gem. WoFIV)

Wohnzimmer:	21,84 m <sup>2</sup>
Schlafzimmer:	15,68 m <sup>2</sup>
Kinderzimmer I:	9,72 m <sup>2</sup>
Kinderzimmer II:	10,56 m <sup>2</sup>
Küche:	6,01 m <sup>2</sup>
WC:	5,80 m <sup>2</sup>
Bad:	8,41 m <sup>2</sup>
Diele:	7,52 m <sup>2</sup>
Flur:	6,48 m <sup>2</sup>
Hausanschlussraum:	6,64 m <sup>2</sup>

## Ausstattung

- ✓ Bodenplatte (WU Beton)
- ✓ Wandintegrierte elektr. Aluminium Rollläden
- ✓ Kontrollierte Lüftungsanlage
- ✓ 24 cm Hintermauerwerk
- ✓ Energieeffiziente Wärmepumpe
- ✓ 3-fach Verglasung mit Wärmeschutz
- ✓ Fußbodenheizung mit Einzelraumsteuerung
- ✓ Netzwerkverkabelung im Wohnraum (CAT7)