

Cumulus 760



Hauseigenschaften

Klassischer Bungalow mit 110 m²

Klassisch, elegant und zeitlos schön. Diesem klassischen Bungalow mit 110 qm stehen dezente Akzente. Ganz Ihr Stil? Wir gehen den Grundriss mit Ihnen im Detail durch und verleihen Ihrem Haus Ihre ganz persönliche Note. Sie profitieren dabei von unserer jahrzehntelangen Expertise in der Konzeption und Umsetzung von Massivhäusern und Bungalows im Besonderen. Unsere Häuser sind massiv, mit modernster Technik ausgestattet und aus hochwertigen Materialien gebaut. Verraten Sie uns Ihre geheimen Details fürs Haus - Wir erfüllen Ihren Traum! Die Abbildung zeigt eine Ausstattungsvariante.

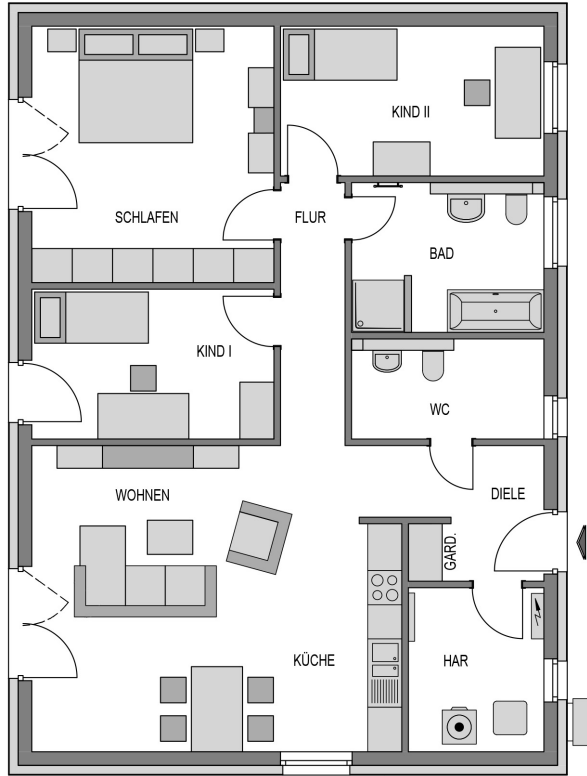
Heinz von Heiden baut den Bungalow Cumulus 760 sowohl mit Putzfassade als auch mit Verblendern für Sie.

Variante:	Cumulus 760
Wohnfläche:	109.3 m ²
Grundfläche:	108.43 m ²
Außenmaße:	13.58 x 9.83 m
Zimmer:	4,0

Dach:	Walmdach 25°
Haustyp:	Bungalow
Geschosse:	1
Energieeffizienz:	GEG

Highlights

Offener Wohn- und Essbereich
Lichtdurchfluteter Wohnbereich
Bodentiefe Fenster im Schlafbereich
Gleiche Größe der Kinderzimmer



Räume im Erdgeschoss

(Wohnflächenangaben gem. WoFIV)

Wohnzimmer:	25,09 m ²
Schlafzimmer:	19,29 m ²
Kinderzimmer I:	11,21 m ²
Kinderzimmer II:	12,00 m ²
Küche:	8,96 m ²
WC:	5,80 m ²
Bad:	8,62 m ²
Diele:	6,52 m ²
Flur:	5,09 m ²
Hausanschlussraum:	6,72 m ²

Ausstattung

- ✓ Bodenplatte (WU Beton)
- ✓ Wandintegrierte elektr. Aluminium Rollläden
- ✓ Kontrollierte Lüftungsanlage
- ✓ 24 cm Hintermauerwerk
- ✓ Energieeffiziente Wärmepumpe
- ✓ 3-fach Verglasung mit Wärmeschutz
- ✓ Fußbodenheizung mit Einzelraumsteuerung
- ✓ Netzwerkverkabelung im Wohnraum (CAT7)