

# Cumulus 820



## Hauseigenschaften

### Kleiner Bungalow mit 80 m<sup>2</sup>

Wieso mit mehr Quadratmetern planen, als für ein Wohlfühl-Zuhause genügen? Er ist fast schon ein Tiny House, unser kleiner Bungalow für zwei. Dank optimal ausgenutzter Wohnfläche müssen Sie sich auf diesen rund 80 Quadratmetern aber keinesfalls einschränken. Offenes Wohnen, Hobbyraum? Genug Raum für Ihre Wohnträume ist allemal. Heinz von Heiden ist einer der Marktführer im Massivhausbau und bietet Ihnen jahrzehntelange Erfahrung bei der Planung von Bungalows. Die Abbildung zeigt eine Ausstattungsvariante.

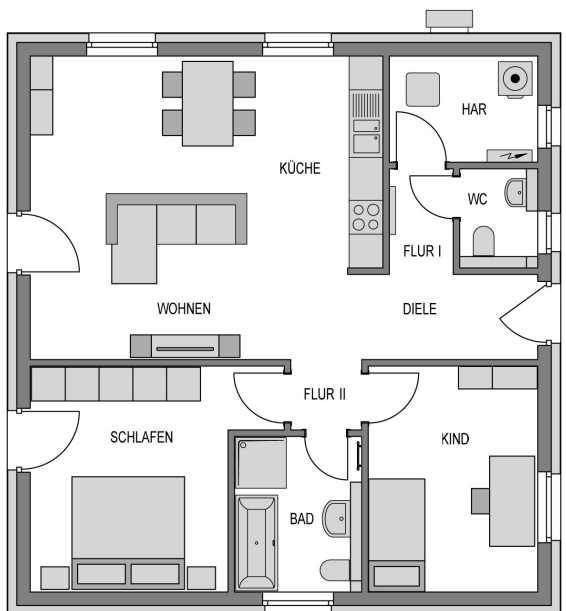
Heinz von Heiden baut den Bungalow Cumulus 820 sowohl mit Putzfassade als auch mit Verblendern für Sie.

Variante:	Cumulus 820
Wohnfläche:	81.4 m <sup>2</sup>
Grundfläche:	81.04 m <sup>2</sup>
Außenmaße:	10.33 x 9.83 m
Zimmer:	3,0

Dach:	Walmdach 25°
Haustyp:	Bungalow
Geschosse:	1
Energieeffizienz:	GEG

### Highlights

Offener Wohn- und Essbereich  
Schlafzimmer mit Eingang zum Bad  
Bodentiefe Fenster im Schlafzimmer  
Lichtdurchflutetes Wohnzimmer



### Räume im Erdgeschoss

(Wohnflächenangaben gem. WoFIV)

Wohnzimmer:	26,81 m <sup>2</sup>
Schlafzimmer:	15,14 m <sup>2</sup>
Kinderzimmer:	11,86 m <sup>2</sup>
Küche:	6,14 m <sup>2</sup>
WC:	2,34 m <sup>2</sup>
Bad:	6,09 m <sup>2</sup>
Diele:	4,62 m <sup>2</sup>
Flur:	3,57 m <sup>2</sup>
Hausanschlussraum:	4,83 m <sup>2</sup>

## Ausstattung

- ✓ Bodenplatte (WU Beton)
- ✓ Wandintegrierte elektr. Aluminium Rollläden
- ✓ Kontrollierte Lüftungsanlage
- ✓ 24 cm Hintermauerwerk
- ✓ Energieeffiziente Wärmepumpe
- ✓ 3-fach Verglasung mit Wärmeschutz
- ✓ Fußbodenheizung mit Einzelraumsteuerung
- ✓ Netzwerkverkabelung im Wohnraum (CAT7)