

Cumulus 880



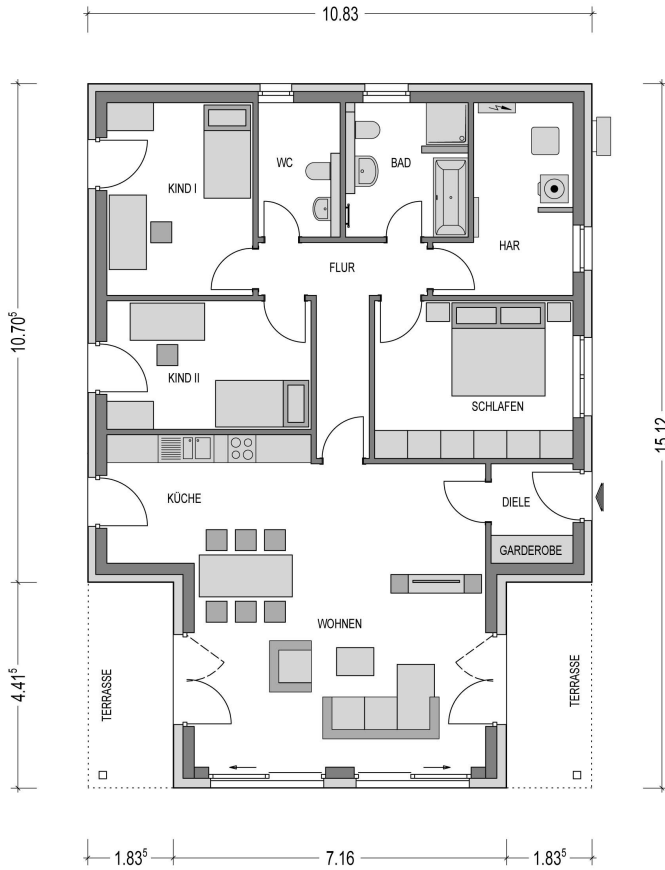
Hauseigenschaften

Bungalow mit viel Glas

Immer ein Platz im Schatten, aber zu 100% auf der Sonnenseite des Lebens. Das erwartet Sie bei diesem Bungalow mit zwei überdachten Terrassen und hohem, bis unter die Dachkonstruktion ausgebautem Wohnraum. Ein Giebelfenster flutet den 45 qm Wohnbereich mit Licht. Insgesamt 130 qm bieten Platz für das pralle Leben. Für all jene, die es gemütlich und speziell zu leben lieben. **Cumulus 880** ist die kleine Schwester des bekannten [Musterhauses in Oranienburg](#). Die kleinere Variante zeigt natürlich ebenfalls, wie exklusiv und gleichzeitig bequem Wohnen auf einer Ebene sein kann. Heinz von Heiden bietet Ihnen viele Möglichkeiten zur Ausgestaltung Ihres Traumhauses und berät Sie bei allen Fragen rund um Ihren Hausbau. Die Abbildung zeigt eine Ausstattungsvariante.

Heinz von Heiden baut den Bungalow Cumulus 880 sowohl mit Putzfassade als auch mit Verblendern für Sie.

Variante:	Cumulus 880	Dach:		Highlights Lichtdurchfluteter Wohnbereich Offener Wohn- und Essbereich Bodentiefe Fenster in Kinderzimmern Windfang am Eingangsbereich Zwei überdachte Terrassen
Wohnfläche:	128.97 m ²	Haustyp:	Bungalow	
Grundfläche:	135.43 m ²	Geschosse:	1	
Außenmaße:	15.12 x 10.83 m	Energieeffizienz:	GEG	
Zimmer:	4,0			



Räume im Erdgeschoss

(Wohnflächenangaben gem. WoFIV)

Wohnzimmer:	35,85 m ²
Schlafzimmer:	14,19 m ²
Kinderzimmer I:	12,93 m ²
Kinderzimmer II:	12,08 m ²
Küche:	12,15 m ²
WC:	4,94 m ²
Bad:	7,29 m ²
Windfang:	3,64 m ²
Flur:	7,85 m ²
Hausanschlussraum:	9,54 m ²
Überdachte Terrasse:	8,51 m ²

Ausstattung

- ✓ Bodenplatte (WU Beton)
 - ✓ Wandintegrierte elektr. Aluminium Rollläden
 - ✓ Kontrollierte Lüftungsanlage
 - ✓ 24 cm Hintermauerwerk
- ✓ Energieeffiziente Wärmepumpe
 - ✓ 3-fach Verglasung mit Wärmeschutz
 - ✓ Fußbodenheizung mit Einzelraumsteuerung
 - ✓ Netzwerkverkabelung im Wohnraum (CAT7)