

# Cumulus 980



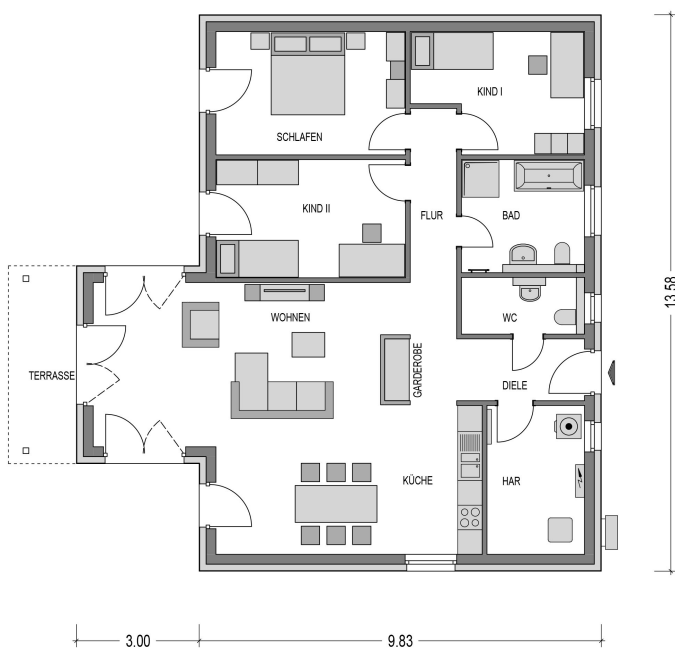
## Hauseigenschaften

### Landhaus-Bungalow bauen

Dieser Bungalow mit Giebelvordach bringt Landhausflair in Ihre Wohngegend. Und Sie genießen gleichzeitig die Vorzüge einer überdachten Terrasse. Der Grundriss des Bungalow **Cumulus 980** mit 120 qm ist nicht nur modern und offen konzipiert, er lässt außerdem genug Freiraum für Ihren ganz persönlichen Stil. Machen Sie den Landhausstil komplett und verleihen Ihrem Bungalow einen sanft gelben Anstrich und rote Dachziegel. So versprüht Ihr Haus nicht nur innen einen gemütlichen relaxten Charme. Mit Heinz von Heiden bauen Sie bequem und wohnen Sie bequem. Seit vielen Jahrzehnten verhelfen wir Familien auf leichtem Weg zum Eigenheim. Die Abbildung zeigt eine Ausstattungsvariante.

Heinz von Heiden baut den Bungalow Cumulus 980 sowohl mit Putzfassade als auch mit Verblendern für Sie.

Variante:	Cumulus 980	Dach:	Walmdach 25°	<b>Highlights</b>
Wohnfläche:	126.01 m <sup>2</sup>	Haustyp:	Bungalow	Offener Wohn- und Essbereich
Grundfläche:	128.01 m <sup>2</sup>	Geschosse:	1	Bodentiefe Fenster im Wohnzimmer
Außenmaße:	13.58 x 9.83 m	Energieeffizienz:	GEG	Zugang zu Außenbereich in Schlafzimmern
Zimmer:	4,0			Lichtdurchfluteter Schlafbereich
				Überdachte Terrasse



### Räume im Erdgeschoss

(Wohnflächenangaben gem. WoFIV)

Wohnzimmer:	40,54 m <sup>2</sup>
Schlafzimmer:	13,91 m <sup>2</sup>
Kinderzimmer I:	11,09 m <sup>2</sup>
Kinderzimmer II:	13,34 m <sup>2</sup>
Küche:	8,96 m <sup>2</sup>
WC:	4,04 m <sup>2</sup>
Bad:	8,14 m <sup>2</sup>
Diele:	7,37 m <sup>2</sup>
Flur:	6,22 m <sup>2</sup>
Hausanschlussraum:	8,49 m <sup>2</sup>
Überdachte Terrasse:	3,91 m <sup>2</sup>

## Ausstattung

- ✓ Bodenplatte (WU Beton)
- ✓ Wandintegrierte elektr. Aluminium Rollläden
- ✓ Kontrollierte Lüftungsanlage
- ✓ 24 cm Hintermauerwerk
- ✓ Energieeffiziente Wärmepumpe
- ✓ 3-fach Verglasung mit Wärmeschutz
- ✓ Fußbodenheizung mit Einzelraumsteuerung
- ✓ Netzwerkverkabelung im Wohnraum (CAT7)