

Cumulus 990



Hauseigenschaften

Luxus-Bungalow mit Glasfassade

Dieses Haus ist nichts für Langweiler. Sie lieben es außergewöhnlich. Standard ist nicht Ihr Geschmack. Große Fensterfronten und Giebelfenster, exklusiver 60 qm Wohnraum mit hoher Decke. Unser Modell **Cumulus 990** bietet weitläufiges Wohnen auf 160 qm. Keine Treppen und klug konzipierte Räume ergänzen das Gefühl von Großzügigkeit bis in den letzten Winkel. Heinz von Heiden baut Massivhäuser mit hochwertigen Materialien von Markenpartnern. Besonders wichtig ist uns dabei ein energieeffizientes, solides und wertbeständiges Bauen. Die Abbildung zeigt eine Ausstattungsvariante. Heinz von Heiden baut den Bungalow Cumulus 990 sowohl mit Putzfassade als auch mit Verblendern für Sie.

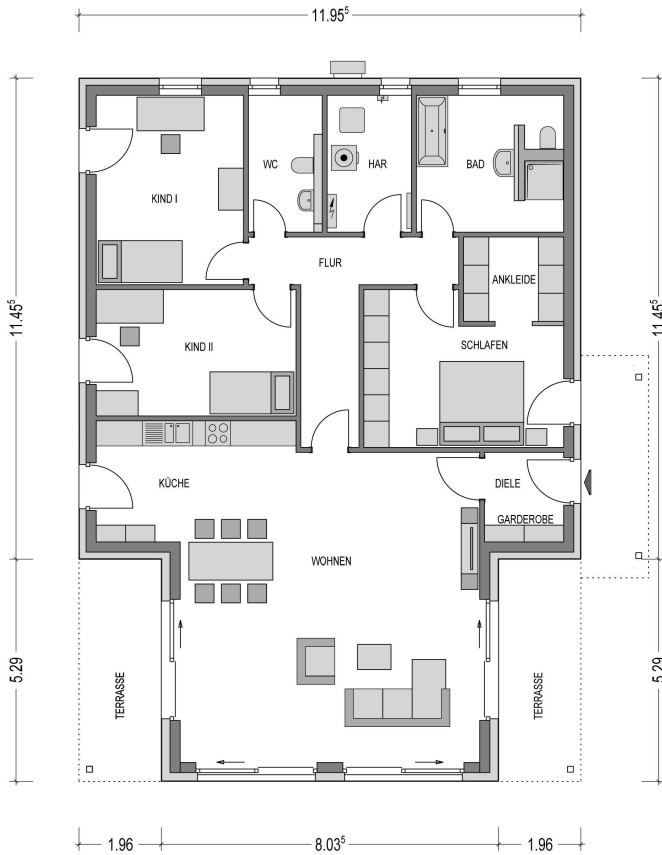
Übrigens haben wir unseren Bungalow Cumulus 990 [in Oranienburg als Musterhaus](#) für Sie gebaut.

Variante:	Cumulus 990
Wohnfläche:	160.14 m ²
Grundfläche:	168.2 m ²
Außenmaße:	16.74 x 11.95 m
Zimmer:	4,0

Dach:	
Haustyp:	Bungalow
Geschosse:	1
Energieeffizienz:	GEG

Highlights

Offener Wohn- und Essbereich
 Lichtdurchfluteter Wohn- und Essbereich
 Vorhandener Windfang am Eingangsbereich
 Ankleidezimmer im Schlafbereich
 Zwei überdachte Terrassen



Räume im Erdgeschoss

(Wohnflächenangaben gem. WoFIV)

Wohnzimmer:	47,51 m ²
Schlafzimmer:	15,78 m ²
Ankleidezimmer:	4,69 m ²
Kinderzimmer I:	15,78 m ²
Kinderzimmer II:	14,28 m ²
Küche:	13,77 m ²
WC:	5,59 m ²
Bad:	10,72 m ²
Windfang:	3,91 m ²
Flur:	10,75 m ²
Hausanschlussraum:	6,40 m ²
Überdachte Terrasse:	10,96 m ²

Ausstattung

- ✓ Bodenplatte (WU Beton)
- ✓ Wandintegrierte elektr. Aluminium Rollläden
- ✓ Kontrollierte Lüftungsanlage
- ✓ 24 cm Hintermauerwerk
- ✓ Energieeffiziente Wärmepumpe
- ✓ 3-fach Verglasung mit Wärmeschutz
- ✓ Fußbodenheizung mit Einzelraumsteuerung
- ✓ Netzwerkverkabelung im Wohnraum (CAT7)