

# Das Unverbesserliche S621



## Hauseigenschaften

### Einfamilienhaus mit Satteldach

Das klassische Einfamilienhaus aus der Hausserie "Die Unverbesserlichen" bietet Platz für eine vier-köpfige Familie. Die 137 qm Wohnfläche verteilen sich auf den zwei Ebenen für viele gemütliche Stunden im neuen Zuhause. Im Erdgeschoss ist für den Besuch und die Verwandtschaft noch ein zusätzliches Gästezimmer eingeplant. Ein Zuhause zum Wohlfühlen gibt Kraft und Energie für den Alltag. Mit Heinz von Heiden bekommen Sie genau das, ein Massivhaus zum Wohlfühlen.

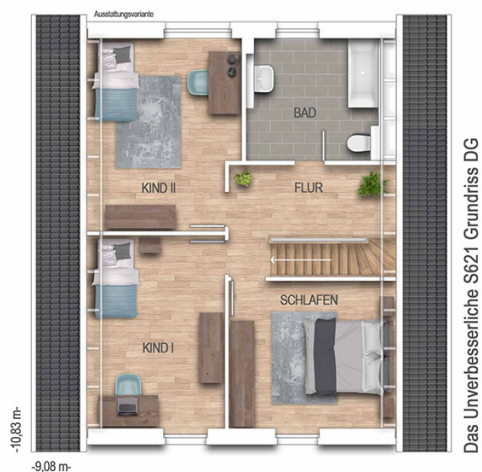
|              |                           |                   |                 |   |
|--------------|---------------------------|-------------------|-----------------|---|
| Variante:    | Das Unverbesserliche S621 | Dach:             | Satteldach 45°  | <b>Highlights</b><br>Wohnbereich mit Küche in L-Form<br>Gewendelte Treppe<br>Nahezu gleichgroße Kinderzimmer<br>Familienbad |
| Wohnfläche:  | 136.82 m <sup>2</sup>     | Haustyp:          | Einfamilienhaus |   |
| Grundfläche: | 155.51 m <sup>2</sup>     | Geschosse:        | 1.5             |   |
| Außenmaße:   | 10.83 x 9.08 m            | Energieeffizienz: | GEG             |   |
| Zimmer:      | 5,0                       |                   |                 |   |



### Räume im Erdgeschoss

(Wohnflächenangaben gem. WoFIV)

|                    |                      |
|--------------------|----------------------|
| Wohnzimmer:        | 26,87 m <sup>2</sup> |
| Küche:             | 13,56 m <sup>2</sup> |
| WC:                | 4,65 m <sup>2</sup>  |
| Diele:             | 8,62 m <sup>2</sup>  |
| Hausanschlussraum: | 7,61 m <sup>2</sup>  |
| Gästezimmer:       | 14,80 m <sup>2</sup> |



### Räume im Dachgeschoss

(Wohnflächenangaben gem. WoFIV)

|                  |                      |
|------------------|----------------------|
| Schlafzimmer:    | 13,78 m <sup>2</sup> |
| Kinderzimmer I:  | 14,27 m <sup>2</sup> |
| Kinderzimmer II: | 15,46 m <sup>2</sup> |
| Bad:             | 9,36 m <sup>2</sup>  |
| Flur:            | 7,84 m <sup>2</sup>  |

## Ausstattung

- ✓ Bodenplatte (WU Beton)
- ✓ 3-fach Verglasung mit Wärmeschutz
- ✓ Energieeffiziente Wärmepumpe