

Stratus 130



Hauseigenschaften

Bauhaus mit offener Küche und 130 m²

Häuser machen Leute! Und da Sie nicht wie alle anderen sind wird Ihr Zuhause ein Designerobjekt - aber bodenständig. Genau so ein Exemplar ist unser **Stratus 130** - zweigeschossiges Einfamilienhaus, funktional ausgestattet mit allem was es braucht und dabei optisch hoch modern. Das Ganze ist ebenso Schein wie Sein. Hochwertiger Massivbau, der ein Familienleben lang Stabilität bietet. Auf dem Modell aufbauend erstellen wir zusammen das Hauskonzept Ihrer Träume. Dann wird zum Festpreis gebaut und Heinz von Heiden bleibt zu jeder Zeit Ihr helfender Partner. Die Abbildung zeigt eine Ausstattungsvariante.

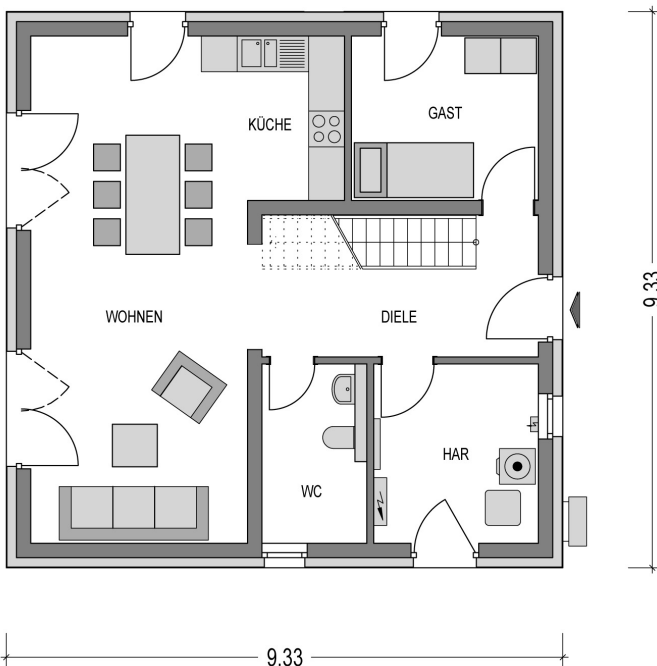
Heinz von Heiden baut das Bauhaus Stratus 130 sowohl mit Putzfassade als auch mit Verblendern für Sie.

| | |
|--------------|-----------------------|
| Variante: | Stratus 130 |
| Wohnfläche: | 131.45 m ² |
| Grundfläche: | 134.55 m ² |
| Außenmaße: | 9.33 x 9.33 m |
| Zimmer: | 5,0 |

| | |
|-------------------|-----------|
| Dach: | Flachdach |
| Haustyp: | Bauhaus |
| Geschosse: | 2 |
| Energieeffizienz: | GEG |

Highlights

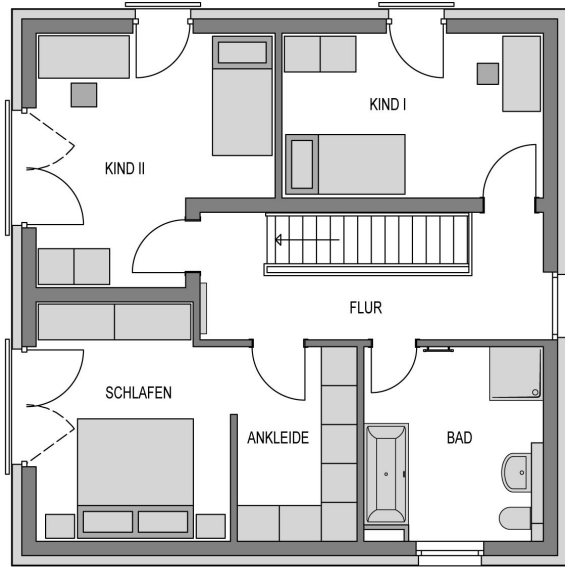
Wohnbereich mit offener Küche
Gästezimmer
Schlafzimmer mit Ankleidezimmer
gerade Treppe



Räume im Erdgeschoss

(Wohnflächenangaben gem. WoFIV)

| | |
|--------------------|----------------------|
| Wohnzimmer: | 19,21 m ² |
| Küche: | 16,59 m ² |
| Gästezimmer: | 8,64 m ² |
| WC: | 5,16 m ² |
| Diele: | 8,79 m ² |
| Hausanschlussraum: | 8,32 m ² |



Räume im 1. Obergeschoss

(Wohnflächenangaben gem. WoFIV)

| | |
|------------------|----------------------|
| Schlafzimmer: | 12,74 m ² |
| Ankleidezimmer: | 6,54 m ² |
| Kinderzimmer I: | 12,06 m ² |
| Kinderzimmer II: | 15,09 m ² |
| Bad: | 9,43 m ² |
| Flur: | 8,88 m ² |

Ausstattung

- ✓ Bodenplatte (WU Beton)
- ✓ Wandintegrierte elektr. Aluminium Rollläden
- ✓ Kontrollierte Lüftungsanlage
- ✓ 24 cm Hintermauerwerk
- ✓ Energieeffiziente Wärmepumpe
- ✓ 3-fach Verglasung mit Wärmeschutz
- ✓ Fußbodenheizung mit Einzelraumsteuerung
- ✓ Netzwerkverkabelung im Wohnraum (CAT7)