

Stratus 150



Hauseigenschaften

Bauhaus mit 150 m²

Sie schwimmen gerne gegen den Strom? Unser Einfamilien-Bauhaus **Stratus 150** ist, wie alle Heinz von Heiden Häuser, massiv gebaut, hebt sich aber durch sein modernes Design hervor. Besonders die ums Eck verlaufene Fensteranordnung sowie die sich an der Fassade farblich konträre wiederholende quadratische Form, machen es zum Zuhause der anderen Art. Die großzügige Zimmeraufteilung ist ideal für Familien mit Platzbedarf. Damit Sie Ihre persönliche Note miteinbringen können, geben wir Ihnen freie Gestaltungshand. Nach abgeschlossener Planung startet der von uns begleitete Bauprozess zum Festpreis. Die Abbildung zeigt eine Ausstattungsvariante.

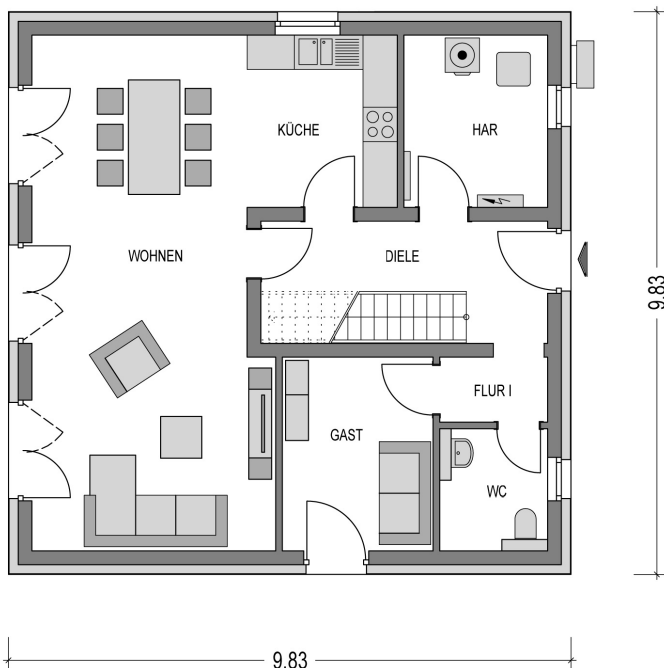
Heinz von Heiden baut das Bauhaus Stratus 150 sowohl mit Putzfassade als auch mit Verblendern für Sie.

Variante:	Stratus 150
Wohnfläche:	146.88 m ²
Grundfläche:	150.27 m ²
Außenmaße:	9.83 x 9.83 m
Zimmer:	5,0

Dach:	Flachdach
Haustyp:	Bauhaus
Geschosse:	2
Energieeffizienz:	GEG

Highlights

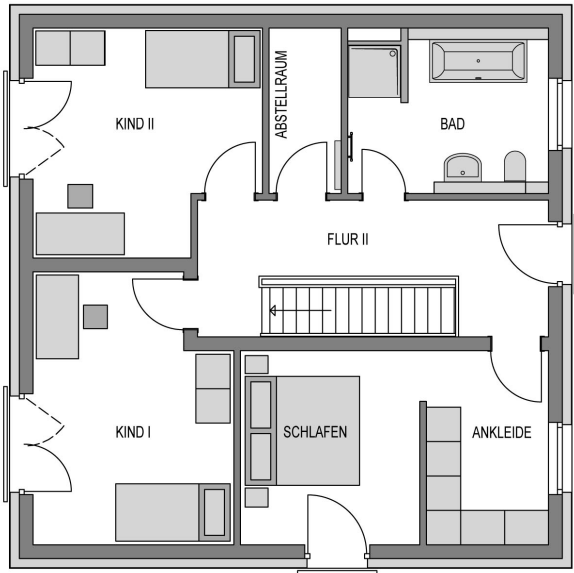
Wohnbereich mit offener Küche
Gästezimmer mit angrenzendem WC
praktischer Abstellraum im Obergeschoss
Schlafzimmer mit Ankleidezimmer
gerade Treppe



Räume im Erdgeschoss

(Wohnflächenangaben gem. WoFIV)

Wohnzimmer:	36,10 m ²
Küche:	7,78 m ²
Gästezimmer:	8,93 m ²
WC:	3,91 m ²
Diele:	8,43 m ²
Flur I:	2,05 m ²
Hausanschlussraum:	7,39 m ²



Räume im 1. Obergeschoss
(Wohnflächenangaben gem. WoFIV)

Schlafzimmer:	10,62 m ²
Ankleidezimmer:	7,17 m ²
Kinderzimmer I:	15,55 m ²
Kinderzimmer II:	14,73 m ²
Bad:	9,51 m ²
Abstellraum:	3,51 m ²
Flur II:	11,20 m ²

Ausstattung

- ✓ Bodenplatte (WU Beton)
- ✓ Wandintegrierte elektr. Aluminium Rollläden
- ✓ Kontrollierte Lüftungsanlage
- ✓ 24 cm Hintermauerwerk
- ✓ Energieeffiziente Wärmepumpe
- ✓ 3-fach Verglasung mit Wärmeschutz
- ✓ Fußbodenheizung mit Einzelraumsteuerung
- ✓ Netzwerkverkabelung im Wohnraum (CAT7)