

Stratus 151



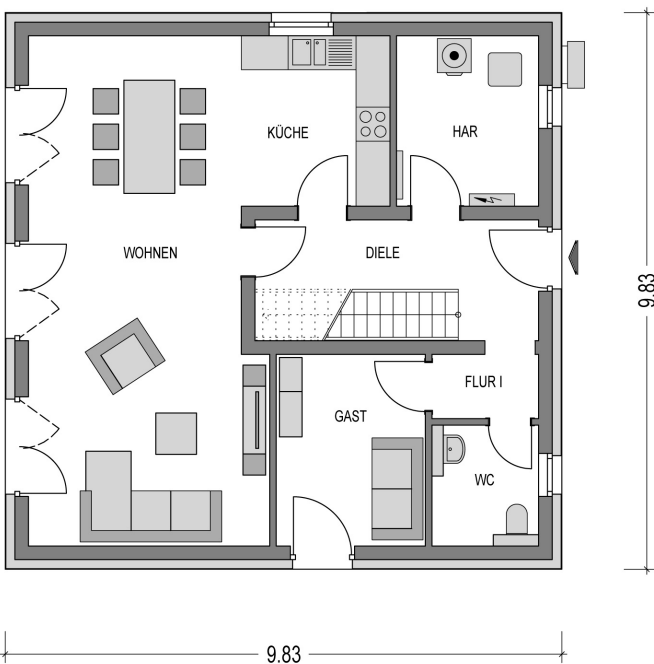
Hauseigenschaften

Bauhaus Kubus

Ihre Würfel sind gefallen? Ein kubisches Eigenheim soll es werden! Die Architektur des **Stratus 151** ist minimalistisch, funktional. Der moderne Wohnwürfel bietet zwei volle Etagen und damit Platz für kleine Familien oder freiraumliebende Paare. Bauen Sie gemeinsam mit uns Ihr Würfelhaus und verwandeln Sie dieses Musterexemplar nach Ihrem persönlichen Stil! Als langjähriger Hausbau-Experte beraten wir Sie fachmännisch bei der Planung und unterstützen Sie nicht nur bis auch hier die Würfel gefallen sind, sondern bis zur Vollendung der letzten Bauphase. Die Abbildung zeigt eine Ausstattungsvariante.

Heinz von Heiden baut das Bauhaus Stratus 151 sowohl mit Putzfassade als auch mit Verblendern für Sie.

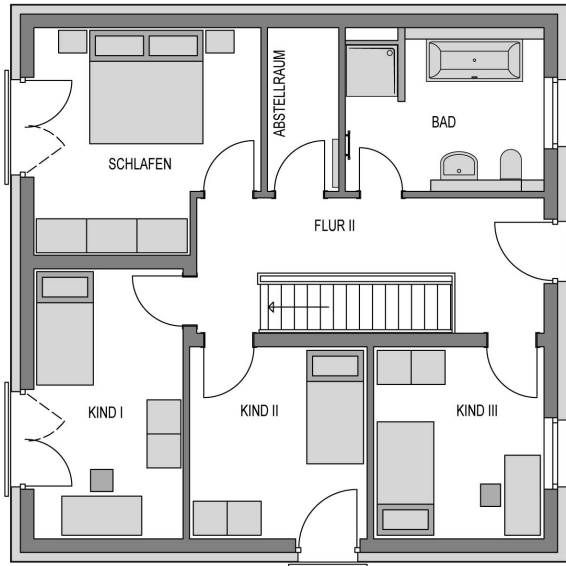
Variante:	Stratus 151	Dach:	Flachdach	Highlights Wohnbereich mit offener Küche Gästezimmer mit angrenzendem WC gerade Treppe praktischer Abstellraum im Obergeschoss drei Kinderzimmer
Wohnfläche:	146.77 m ²	Haustyp:	Bauhaus	
Grundfläche:	150.15 m ²	Geschosse:	2	
Außenmaße:	9.83 x 9.83 m	Energieeffizienz:	GEG	
Zimmer:	6,0			



Räume im Erdgeschoss

(Wohnflächenangaben gem. WoFIV)

Wohnzimmer:	36,10 m ²
Küche:	7,78 m ²
Gästezimmer:	8,93 m ²
WC:	3,91 m ²
Diele:	8,43 m ²
Flur I:	2,05 m ²
Hausanschlussraum:	7,39 m ²



9.83

Räume im 1. Obergeschoss
(Wohnflächenangaben gem. WoFIV)

Schlafen:	0,00 m ²
Kinderzimmer I:	12,62 m ²
Kinderzimmer II:	10,61 m ²
Kinderzimmer III:	10,00 m ²
Bad:	9,51 m ²
Abstellraum:	3,51 m ²
Flur II:	11,20 m ²

9.83

Ausstattung

- ✓ Bodenplatte (WU Beton)
- ✓ Wandintegrierte elektr. Aluminium Rollläden
- ✓ Kontrollierte Lüftungsanlage
- ✓ 24 cm Hintermauerwerk
- ✓ Energieeffiziente Wärmepumpe
- ✓ 3-fach Verglasung mit Wärmeschutz
- ✓ Fußbodenheizung mit Einzelraumsteuerung
- ✓ Netzwerkverkabelung im Wohnraum (CAT7)