

Stratus 260



Hauseigenschaften

Modernes Bauhaus mit klaren Linien

Wie ein Kunstwerk von Piet Mondrian überzeugt das **Stratus 260** durch seine moderne Gestaltung mit klaren Linien und Farben. Die Akzente des Einfamilienhauses im Bauhausstil sind in eher gedeckten Erdtönen gehalten. Heinz von Heiden präsentiert Ihnen hier ein modernes Flachdachhaus mit großartiger Raumaufteilung. Die gerade Treppe und die große offene Diele leiten in die Schlaf- und Wohnräume über. Neben einem separaten Gästezimmer im Erdgeschoss, finden im Obergeschoss drei Kinderzimmer sowie ein separates Schlafzimmer mit Ankleidebereich seinen Platz. Die Abbildung zeigt eine Ausstattungsvariante.

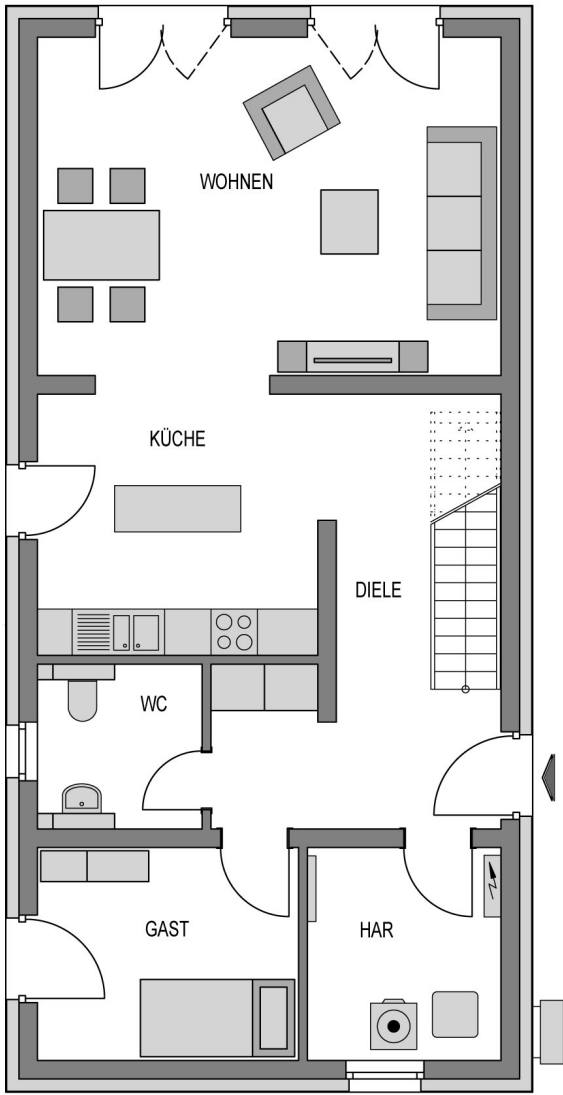
Heinz von Heiden baut das Bauhaus Stratus 260 sowohl mit Putzfassade als auch mit Verblendern für Sie.

Variante:	Stratus 260
Wohnfläche:	146.09 m ²
Grundfläche:	149.14 m ²
Außenmaße:	6.83 x 14.08 m
Zimmer:	6,0

Dach:	Flachdach
Haustyp:	Bauhaus
Geschosse:	2
Energieeffizienz:	GEG

Highlights

Lichtdurchfluteter Wohnbereich
Halboffener Wohn- und Essbereich
Zwei Kinderzimmer gleicher Größe
Gästezimmer im Erdgeschoss
Schlafzimmer mit Ankleide



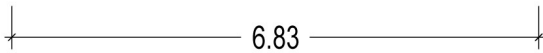
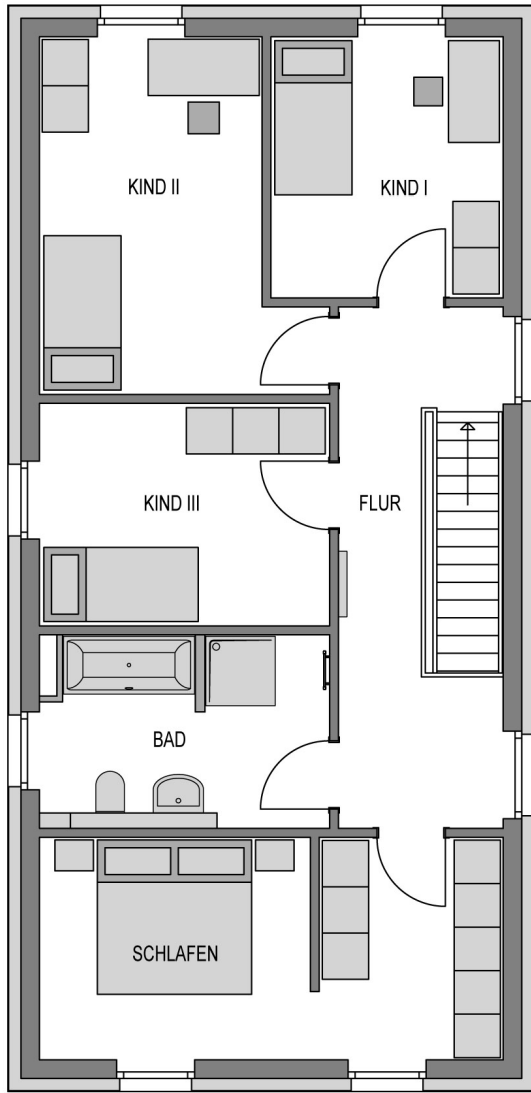
Räume im Erdgeschoss

(Wohnflächenangaben gem. WoFIV)

Wohnzimmer:	26,67 m ²
Küche:	13,24 m ²
Gästezimmer:	9,35 m ²
WC:	4,43 m ²
Diele:	12,98 m ²
Hausanschlussraum:	6,77 m ²

14.08

6.83



Räume im 1. Obergeschoss

(Wohnflächenangaben gem. WoFIV)

Schlafzimmer:	17,12 m ²
Kinderzimmer I:	10,19 m ²
Kinderzimmer II:	14,30 m ²
Kinderzimmer III:	10,82 m ²
Bad:	9,05 m ²
Flur:	11,17 m ²

Ausstattung

- ✓ Bodenplatte (WU Beton)
- ✓ Wandintegrierte elektr. Aluminium Rollläden
- ✓ Kontrollierte Lüftungsanlage
- ✓ 24 cm Hintermauerwerk
- ✓ Energieeffiziente Wärmepumpe
- ✓ 3-fach Verglasung mit Wärmeschutz
- ✓ Fußbodenheizung mit Einzelraumsteuerung
- ✓ Netzwerkverkabelung im Wohnraum (CAT7)