

Stratus 360



Hauseigenschaften

Offenes Wohnen im Flachdachhaus

Würden Sie gerne in die Zukunft sehen? In unserer Glaskugel sehen wir Sie in einem futuristischen Eigenheim leben. Das zweistöckige **Stratus 360** Einfamilienhaus im Bauhausstil ist schon Teil der Gegenwart, sieht aber aus wie von morgen. Innen funktional ästhetisch - Bauhausstil durch und durch - verzichtet es auf störende Wände. Hier leben Sie in offenen und hellen Räumlichkeiten. Auf die bei Heinz von Heiden standardisierte Massivbauweise ist auch in ferner Zukunft noch Verlass. Wir sind und waren Bauherren-Partner von zehntausenden Zukunftsgestaltern. Teilen Sie Ihre Haus-Visionen mit uns und wir helfen Ihnen diese zu planen und zu realisieren. Die Abbildung zeigt eine Ausstattungsvariante.

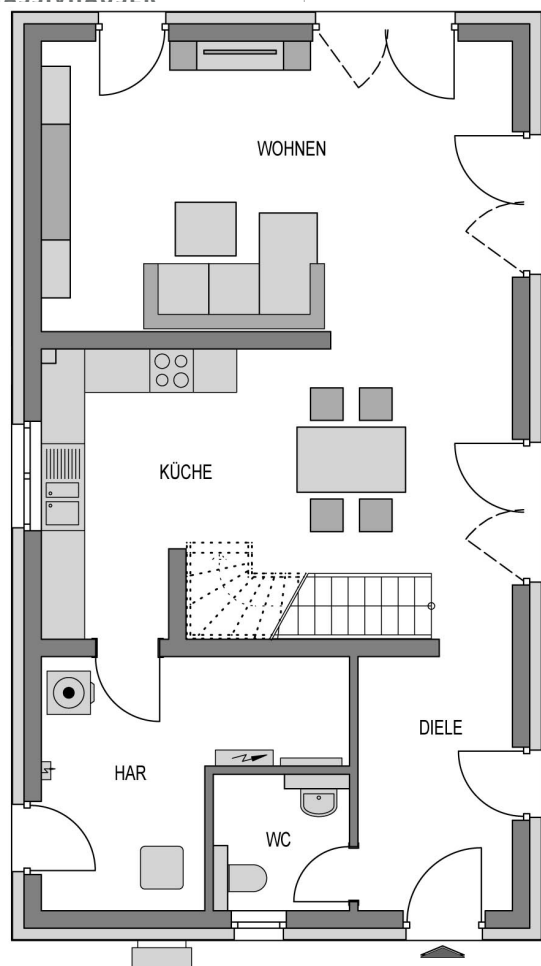
Heinz von Heiden baut das Bauhaus Stratus 360 sowohl mit Putzfassade als auch mit Verblendern für Sie.

Variante:	Stratus 360
Wohnfläche:	141.32 m ²
Grundfläche:	145.85 m ²
Außenmaße:	7.33 x 12.83 m
Zimmer:	4,0

Dach:	Flachdach
Haustyp:	Bauhaus
Geschosse:	2
Energieeffizienz:	GEG

Highlights

großzügiges Wohnzimmer
halboffene Küche
Schlafzimmer mit Ankleidebereich
gewendelte Treppe
Familienbad



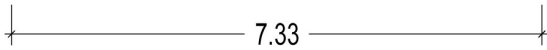
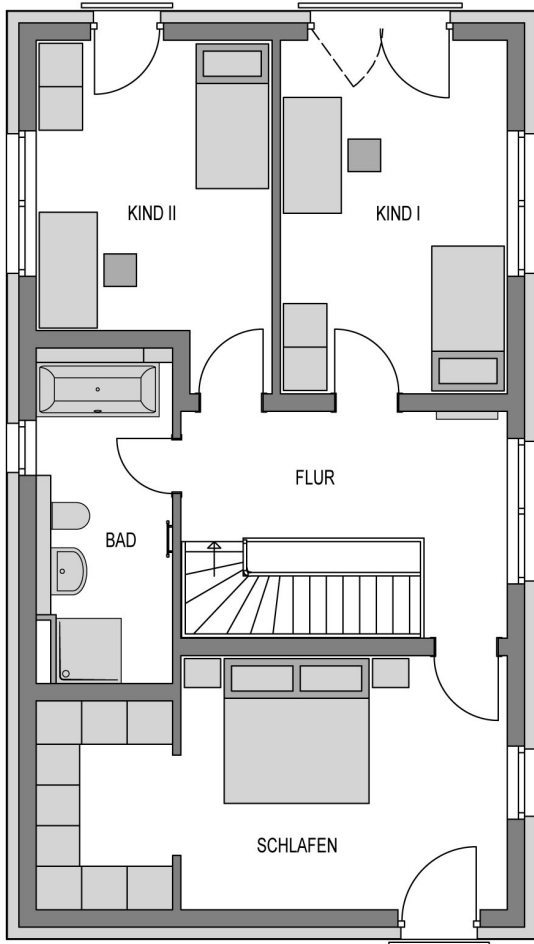
12.83

7.33

Räume im Erdgeschoss

(Wohnflächenangaben gem. WoFIV)

Wohnzimmer:	27,26 m ²
Küche:	23,46 m ²
WC:	3,44 m ²
Diele:	7,74 m ²
Hausanschlussraum:	10,89 m ²



Räume im 1. Obergeschoss

(Wohnflächenangaben gem. WoFIV)

Schlafzimmer:	21,27 m ²
Kinderzimmer I:	15,41 m ²
Kinderzimmer II:	13,99 m ²
Bad:	8,30 m ²
Flur:	9,56 m ²

Ausstattung

- ✓ Bodenplatte (WU Beton)
- ✓ Wandintegrierte elektr. Aluminium Rollläden
- ✓ Kontrollierte Lüftungsanlage
- ✓ 24 cm Hintermauerwerk
- ✓ Energieeffiziente Wärmepumpe
- ✓ 3-fach Verglasung mit Wärmeschutz
- ✓ Fußbodenheizung mit Einzelraumsteuerung
- ✓ Netzwerkverkabelung im Wohnraum (CAT7)