

Stratus 361



Hauseigenschaften

Offenes Wohnen im Flachdachhaus

Würden Sie gerne in die Zukunft sehen? In unserer Glaskugel sehen wir Sie in einem futuristischen Eigenheim leben. Das zweistöckige **Stratus 361** Einfamilienhaus im Bauhausstil ist schon Teil der Gegenwart, sieht aber aus wie von morgen. Innen funktional ästhetisch - Bauhausstil durch und durch - verzichtet es auf störende Wände. Hier leben Sie in offenen und hellen Räumlichkeiten. Auf die bei Heinz von Heiden standardisierte Massivbauweise ist auch in ferner Zukunft noch Verlass. Wir sind und waren Bauherren-Partner von zehntausenden Zukunftsgestaltern. Teilen Sie Ihre Haus-Visionen mit uns und wir helfen Ihnen diese zu planen und zu realisieren. Die Abbildung zeigt eine Ausstattungsvariante.

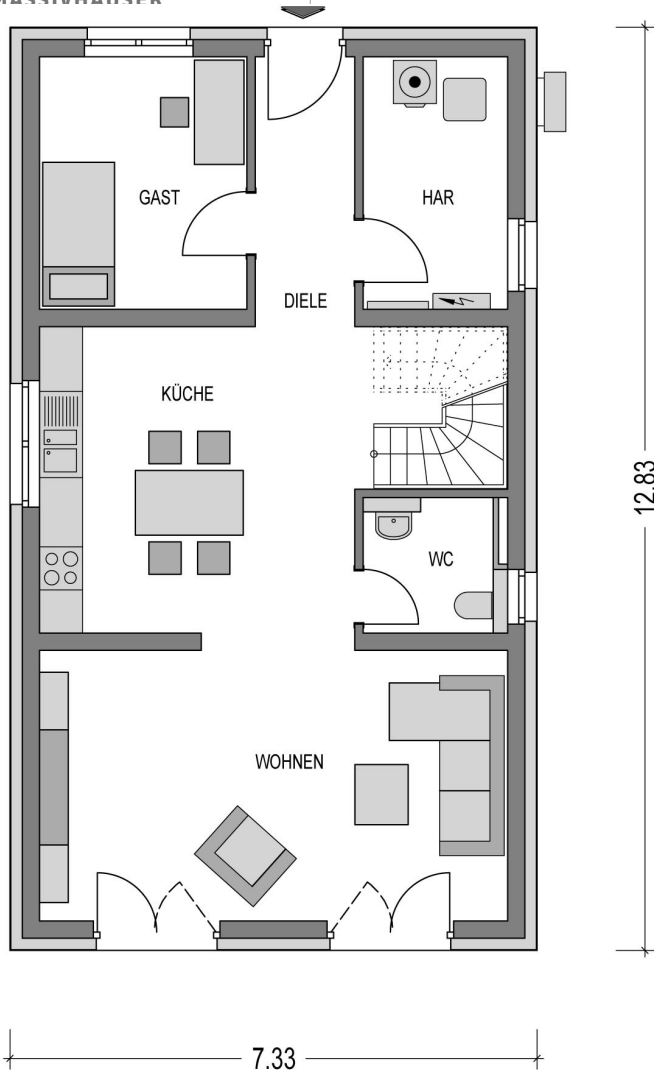
Heinz von Heiden baut das Bauhaus Stratus 361 sowohl mit Putzfassade als auch mit Verblendern für Sie.

Variante:	Stratus 361
Wohnfläche:	139.83 m ²
Grundfläche:	144.92 m ²
Außenmaße:	7.33 x 12.83 m
Zimmer:	6,0

Dach:	Flachdach
Haustyp:	Bauhaus
Geschosse:	2
Energieeffizienz:	GEG

Highlights

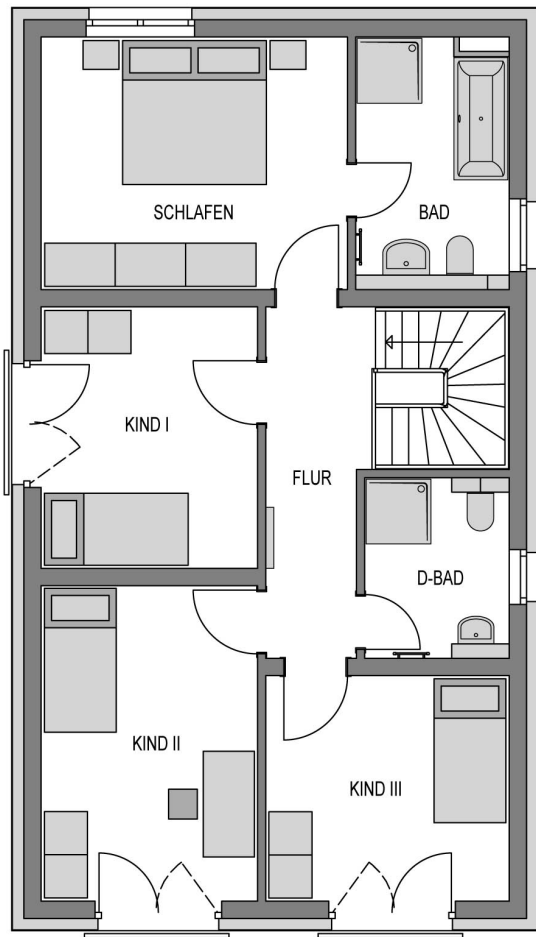
Wohnbereich mit halboffener Küche
Gästezimmer im Erdgeschoss
gewendelte Treppe
drei Kinderzimmer
Schlafzimmer mit eigenem Bad



Räume im Erdgeschoss

(Wohnflächenangaben gem. WoFIV)

Wohnzimmer:	25,30 m ²
Küche:	12,64 m ²
Gästezimmer:	9,94 m ²
WC:	3,49 m ²
Diele:	13,19 m ²
Hausanschlussraum:	6,89 m ²



Räume im 1. Obergeschoss

(Wohnflächenangaben gem. WoFIV)

Schlafzimmer:	14,72 m ²
Kinderzimmer I:	11,04 m ²
Kinderzimmer II:	13,27 m ²
Kinderzimmer III:	10,71 m ²
Bad:	7,13 m ²
Bad II:	4,91 m ²
Flur:	6,60 m ²

Ausstattung

- ✓ Bodenplatte (WU Beton)
- ✓ Wandintegrierte elektr. Aluminium Rollläden
- ✓ Kontrollierte Lüftungsanlage
- ✓ 24 cm Hintermauerwerk
- ✓ Energieeffiziente Wärmepumpe
- ✓ 3-fach Verglasung mit Wärmeschutz
- ✓ Fußbodenheizung mit Einzelraumsteuerung
- ✓ Netzwerkverkabelung im Wohnraum (CAT7)