

Stratus 530



Hauseigenschaften

Massives Bauhaus mit modernem Flachdach

Avantgardist könnte Ihr Familienname sein? Nehmen Sie die Vorreiterrolle auch beim Hausbau ein! Geradlinige Architektur at it's best - Unser **Stratus 530** Einfamilienhaus mit Erker und maximalen Lichteinfang durch große Glasflächen - hier ist jeder Winkel auf Modernität getrimmt. Gestalten Sie dieses Modell so wie Sie sich Ihr zukünftiges Zuhause vorstellen. Heinz von Heiden berät Sie und begleitet Sie in Ihrem gesamten Bauherren-Dasein. Greifen Sie bei der Wahl Ihrer gestalterischen Wohnelemente auf unsere renommierten Markenpartner zurück und bauen Sie ein modernes Massivbauhaus. Die Abbildung zeigt eine Ausstattungsvariante.

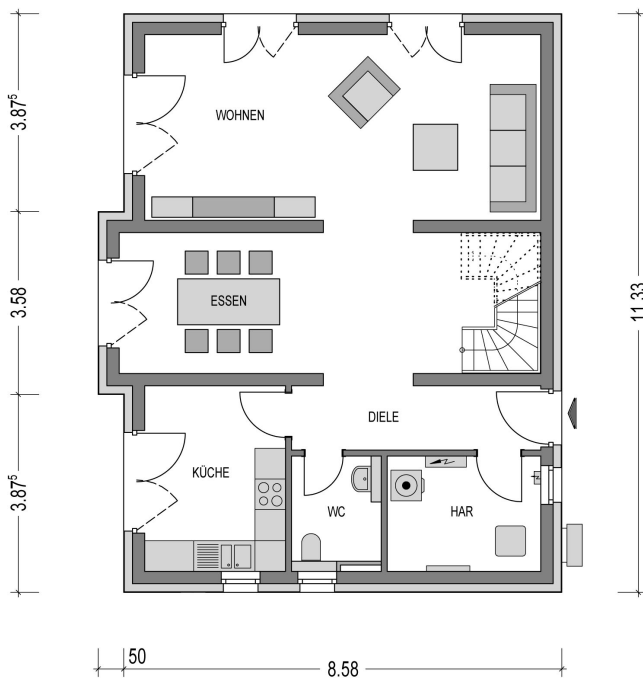
Heinz von Heiden baut das Bauhaus Stratus 530 sowohl mit Putzfassade als auch mit Verblendern für Sie.

Variante:	Stratus 530
Wohnfläche:	149.43 m ²
Grundfläche:	153.77 m ²
Außenmaße:	8.58 x 11.33 m
Zimmer:	6,0

Dach:	Flachdach
Haustyp:	Bauhaus
Geschosse:	2
Energieeffizienz:	GEG

Highlights

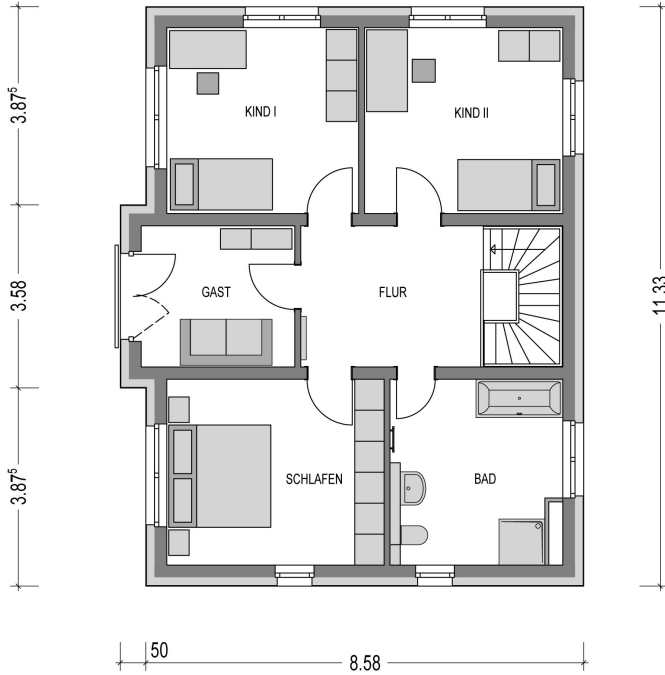
Halboffener Wohn- und Essbereich
Bodentiefe Fenster im Erdgeschoss
gewendelte Treppe
nahezu gleich große Kinderzimmer
Gästezimmer im Obergeschoss



Räume im Erdgeschoss

(Wohnflächenangaben gem. WoFIV)

Wohnzimmer:	29,15 m ²
Küche:	10,18 m ²
Esszimmer:	20,89 m ²
WC:	3,70 m ²
Diele:	6,41 m ²
Hausanschlussraum:	6,65 m ²



Räume im 1. Obergeschoss

(Wohnflächenangaben gem. WoFIV)

Schlafzimmer:	15,25 m ²
Kinderzimmer I:	13,45 m ²
Kinderzimmer II:	13,90 m ²
Gästezimmer:	8,47 m ²
Bad:	11,66 m ²
Flur:	9,72 m ²

Ausstattung

- ✓ Bodenplatte (WU Beton)
- ✓ Wandintegrierte elektr. Aluminium Rollläden
- ✓ Kontrollierte Lüftungsanlage
- ✓ 24 cm Hintermauerwerk
- ✓ Energieeffiziente Wärmepumpe
- ✓ 3-fach Verglasung mit Wärmeschutz
- ✓ Fußbodenheizung mit Einzelraumsteuerung
- ✓ Netzwerkverkabelung im Wohnraum (CAT7)