

Stratus 631



Hauseigenschaften

Bauhaus mit Flachdach

Stichwort "Schlichte Eleganz" lässt Sie hellhörig werden? Gekonnt stilsicher kommt unser **Stratus 631** Einfamilienhaus mit Flachdach daher. Minimalistisch, geradlinig und modern - innen wie außen. Im beliebten Bauhausstil und in massiver Bauweise. Was diesem charakteristischen Wohnobjekt fehlt? Sie! Bringen Sie Ihren individuellen Ausdruck mit ein. Wir beraten Sie während der Planungsphase und unterstützen Sie während der gesamten Bauphase. Ein zusätzlicher Bauherrenschaftsbrief sichert alles Weitere. Heinz von Heiden baut das Bauhaus Stratus 631 sowohl mit Putzfassade als auch mit Verblendern für Sie. Die Abbildung zeigt eine Ausstattungsvariante.

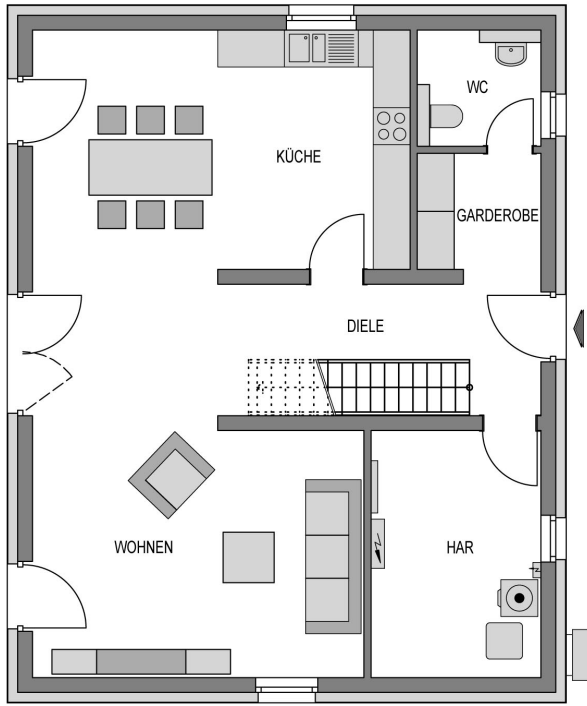
Übrigens haben wir unser Bauhaus Stratus 631 [in Glinde bei Hamburg als Musterhaus](#) für Sie gebaut.

Variante:	Stratus 631
Wohnfläche:	158.31 m ²
Grundfläche:	162.27 m ²
Außenmaße:	9.08 x 11.33 m
Zimmer:	4,0

Dach:	Flachdach
Haustyp:	Bauhaus
Geschosse:	2
Energieeffizienz:	GEG

Highlights

Halboffener Wohn- und Essbereich
Garderobe am Eingangsbereich
Lichtdurchflutetes Erdgeschoss
Schlafzimmer mit Eingang zum Bad
Ankleidezimmer im Schlafbereich



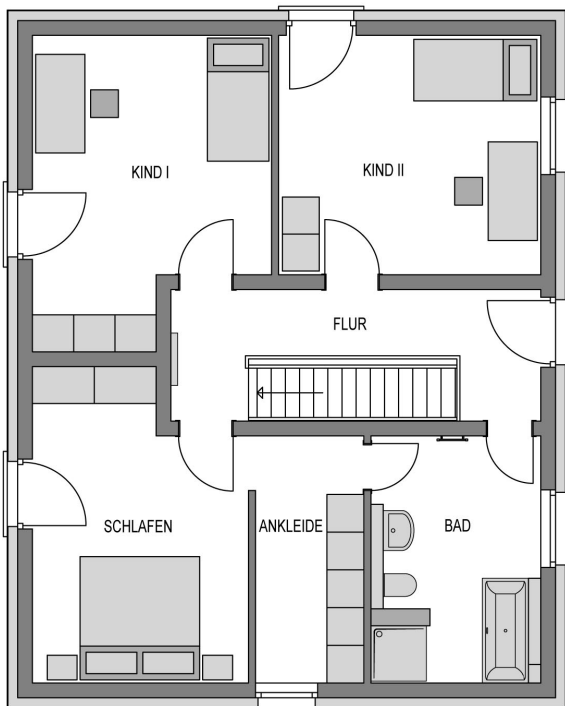
11.33

Räume im Erdgeschoss

(Wohnflächenangaben gem. WoFIV)

Wohnzimmer:	41,49 m ²
Küche:	11,99 m ²
WC:	3,67 m ²
Diele:	8,98 m ²
Garderobe:	3,99 m ²
Hausanschlussraum:	10,87 m ²

9.08



11.33

Räume im 1. Obergeschoss

(Wohnflächenangaben gem. WoFIV)

Schlafzimmer:	16,28 m ²
Ankleidezimmer:	7,00 m ²
Kinderzimmer I:	17,52 m ²
Kinderzimmer II:	16,50 m ²
Bad:	10,61 m ²
Flur:	9,41 m ²

9.08

Ausstattung

- ✓ Bodenplatte (WU Beton)
- ✓ Kontrollierte Lüftungsanlage
- ✓ Wandintegrierte elektrische Aluminium Rollläden
- ✓ 24 cm Hintermauerwerk
- ✓ Energieeffiziente Wärmepumpe
- ✓ 3-fach Verglasung mit Wärmeschutz
- ✓ Fußbodenheizung mit Einzelraumsteuerung
- ✓ Netzwerkverkabelung in den Wohnräumen (CAT7)