

# Stratus 730



## Hauseigenschaften

### Großes Bauhaus mit Säulen

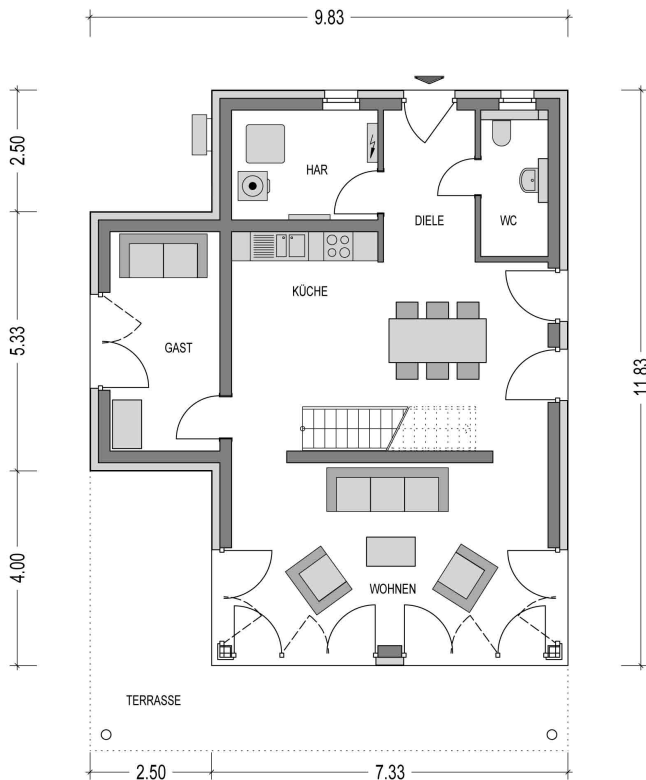
An alle designaffinen Geometrie-Nerds mit Hausbauambitionen: Ein Haus kann mehr als ein quadratischer Klotz sein. Das **Stratus 730** macht es vor. Der von Säulen getragene Überstand gibt Platz für eine große Dachterrasse, zusätzlich zur großen Gartenterrasse, die dadurch wiederum Schutz vor Sonne und Regen erhält. Getreu dem Bauhausstil eben nicht nur schön, sondern auch praktikabel. Auch wir sind Ihnen von der ersten Planungsskizze bis zum letzten Anstrich eine Stütze! Dafür stehen wir seit mehreren Jahrzehnten. Bauen Sie mit uns Ihr Traumhaus in langlebiger Massivbauweise - auffallend geometrisch oder nicht! Die Abbildung zeigt eine Ausstattungsvariante.

Variante:	Stratus 730
Wohnfläche:	186.3 m <sup>2</sup>
Grundfläche:	205.62 m <sup>2</sup>
Außenmaße:	9.83 x 11.83 m
Zimmer:	5,0

Dach:	Flachdach
Haustyp:	Bauhaus
Geschosse:	2
Energieeffizienz:	GEG

### Highlights

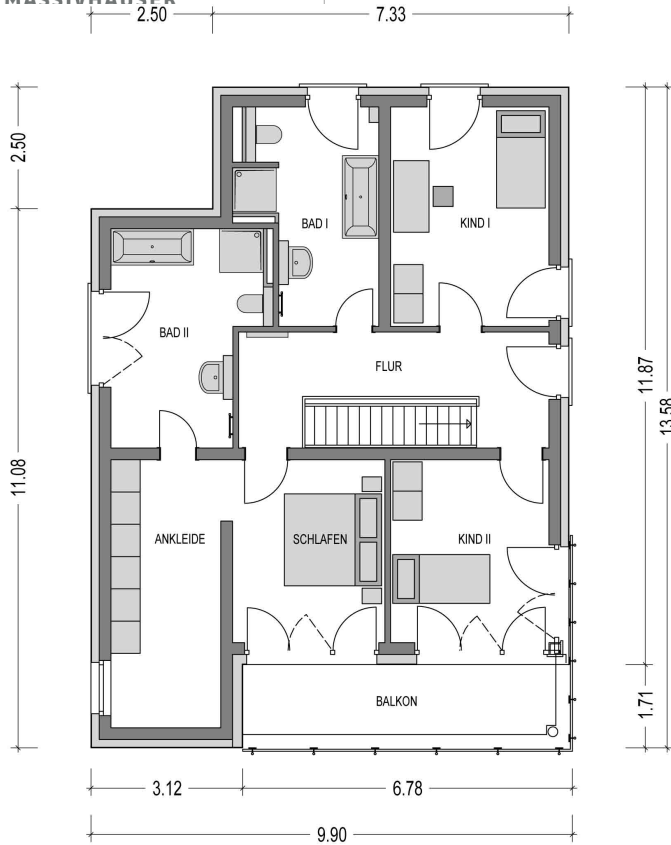
- Gästezimmer im Erdgeschoss
- Überdachte Terrasse
- Schlafzimmer mit Ankleidezimmer + Bad
- gerade Treppe
- Balkon im Obergeschoss



### Räume im Erdgeschoss

(Wohnflächenangaben gem. WoFIV)

Wohnzimmer:	26,48 m <sup>2</sup>
Küche:	24,95 m <sup>2</sup>
Gästezimmer:	10,33 m <sup>2</sup>
WC:	4,04 m <sup>2</sup>
Diele:	5,77 m <sup>2</sup>
Hausanschlussraum:	6,65 m <sup>2</sup>
Überdachte Terrasse:	14,36 m <sup>2</sup>



## Räume im 1. Obergeschoss

(Wohnflächenangaben gem. WoFIV)

Schlafzimmer:	12,07 m <sup>2</sup>
Ankleidezimmer:	12,54 m <sup>2</sup>
Kinderzimmer I:	14,85 m <sup>2</sup>
Kinderzimmer II:	12,51 m <sup>2</sup>
Bad I:	10,92 m <sup>2</sup>
Bad II:	12,86 m <sup>2</sup>
Flur:	11,64 m <sup>2</sup>
Balkon:	6,33 m <sup>2</sup>

## Ausstattung

- ✓ Bodenplatte (WU Beton)
- ✓ Wandintegrierte elektr. Aluminium Rollläden
- ✓ Kontrollierte Lüftungsanlage
- ✓ 24 cm Hintermauerwerk
- ✓ Energieeffiziente Wärmepumpe
- ✓ 3-fach Verglasung mit Wärmeschutz
- ✓ Fußbodenheizung mit Einzelraumsteuerung
- ✓ Netzwerkverkabelung im Wohnraum (CAT7)