

# Stratus 970



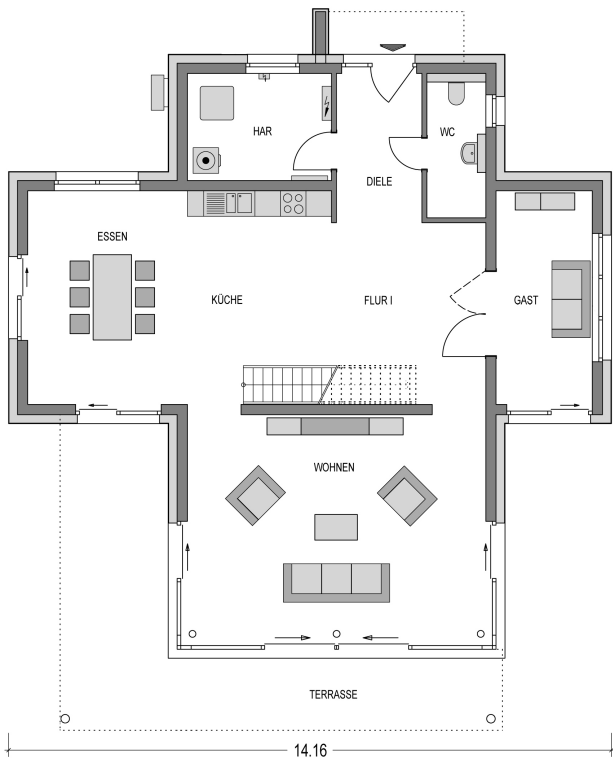
## Hauseigenschaften

### Große Bauhaus-Villa

Außergewöhnliches wirkt wie ein Magnet auf Sie? Unser extravagantes **Stratus 970** Modell verfehlt da sicher nicht seine Wirkung. Die Designekstase trumpft mit gigantischen fast 270 qm Wohnfläche auf. Dieser Wohnraum ist wahrhaftig kaum in Worte zu fassen. Gemeinsam mit Ihnen planen wir Ihre persönliche Extraausgabe. Wie alle Heinz von Heiden Häuser, ist auch dieses Einfamilienhaus massiv gebaut. Seit mehreren Jahrzehnten sind wir Hausbauexperte und führen zahlreiche Markenpartnerschaften. Wirkt anziehend - macht Sie einziehend. Die Abbildung zeigt eine Ausstattungsvariante.

Übrigens haben wir unser Bauhaus Stratus 970 [in Ahrensfelde bei Berlin als Musterhaus](#) für Sie gebaut.

Variante:	Stratus 970	Dach:	Flachdach	<b>Highlights</b> Gästezimmer im Erdgeschoss offene Küch mit großzügigem Essbereich Schlafzimmer mit Ankleidezimmer + Bad gerade Treppe zwei Balkone im Obergeschoss
Wohnfläche:	269.68 m <sup>2</sup>	Haustyp:	Bauhaus	
Grundfläche:	296.25 m <sup>2</sup>	Geschosse:	2	
Außenmaße:	14.16 x 14.16 m	Energieeffizienz:	GEG	
Zimmer:	5,0			

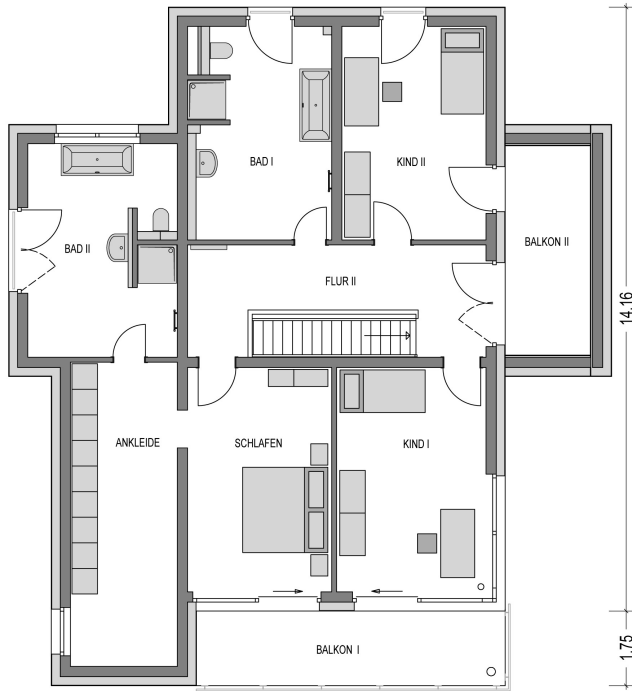


### Räume im Erdgeschoss

(Wohnflächenangaben gem. WoFIV)

Wohnzimmer:	38,66 m <sup>2</sup>
Küche:	15,69 m <sup>2</sup>
Esszimmer:	19,27 m <sup>2</sup>
Gästezimmer:	11,44 m <sup>2</sup>
WC:	4,55 m <sup>2</sup>
Diele:	6,90 m <sup>2</sup>
Flur I:	15,03 m <sup>2</sup>
Hausanschlussraum:	8,32 m <sup>2</sup>
Überdachte Terrasse:	18,24 m <sup>2</sup>

11,66



## Räume im 1. Obergeschoss

(Wohnflächenangaben gem. WoFIV)

Schlafzimmer:	18,05 m <sup>2</sup>
Ankleidezimmer:	17,62 m <sup>2</sup>
Kinderzimmer I:	19,21 m <sup>2</sup>
Kinderzimmer II:	16,90 m <sup>2</sup>
Bad I:	16,27 m <sup>2</sup>
Bad II:	17,26 m <sup>2</sup>
Flur II:	14,36 m <sup>2</sup>
Balkon I:	7,00 m <sup>2</sup>
Balkon II:	4,91 m <sup>2</sup>

## Ausstattung

- ✓ Bodenplatte (WU Beton)
- ✓ Wandintegrierte elektr. Aluminium Rollläden
- ✓ Kontrollierte Lüftungsanlage
- ✓ 24 cm Hintermauerwerk
- ✓ Energieeffiziente Wärmepumpe
- ✓ 3-fach Verglasung mit Wärmeschutz
- ✓ Fußbodenheizung mit Einzelraumsteuerung
- ✓ Netzwerkverkabelung im Wohnraum (CAT7)